

商品カタログ 受注期間

2026年4月1日～
2026年9月30日

いい家をお得に建てるなら！

LIXIL
TEPCO
Smart Partners

新築もリフォームも

2026年度4月版

建ててお得を
たてとく？

建て得

—— スマイル ——
—— スマイルE ——

建て得 なら **ダブル** で **ゼロ**

太陽光発電の製品代が実質0円^{※1}

発電した電気が0円で使い放題^{※2}

※1 設置工事費は別途必要です。太陽光発電システムによる余剰売電収入をご提供いただく代わりにお客様の太陽光発電システムの製品代の割賦支払い負担を0にすることをいいます。

※2 併設される設備等によっては、本サービスをご利用いただけない場合がございます。詳しくは本カタログ内「建て得ご利用条件」をご確認ください。

建て得はLIXILと東京電力エナジーパートナーが設立した「LIXIL TEPCO スマートパートナーズ」がお届けするサービスです。

LIXIL TEPCO スマートパートナーズは、LIXILと東京電力エナジーパートナーが環境に負荷をかけないZEHの普及促進を目的に設立した合弁会社です。

建ててお得を
たてとく?

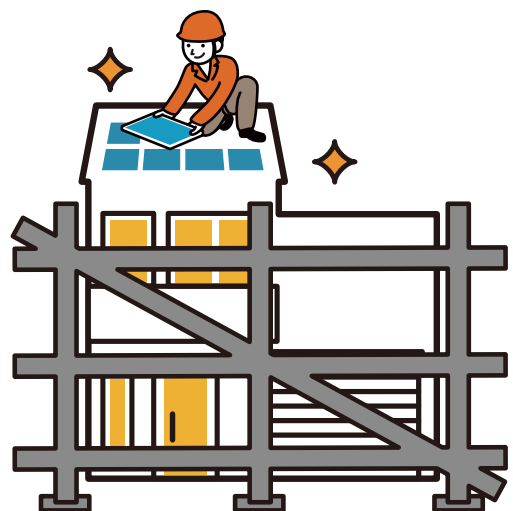
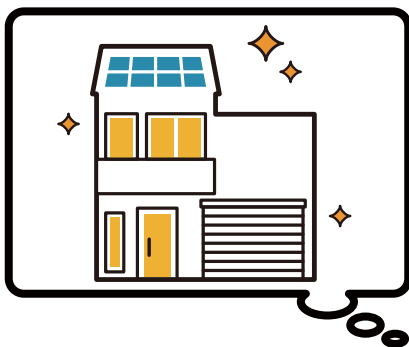
建て得

—— スマイル ——
—— スマイルE ——

1. 建て得のサービスについて P.1
2. ZEH とは? P.7
3. ご契約にあたっての注意事項 P.14
4. お申込みについて P.26
 - ・ 建て得スマイル
 - ・ 建て得スマイルリフォーム
5. 電気のご契約について P.51
 - ・ 建て得でんき
 - ・ 建て得でんきE
6. お知らせ P.59
 - ・ 蓄電池をご利用になりたいお客様へ
 - ・ お問合せ先一覧
 - ・ マイページ登録について



建て得スマイルは3タイプ



新築でのお申込み
標準プラン

竣工後工事オプション

新築

も

リフォーム

も

建て得

で にっこりお得な いい家 に!



カタログ内のアイコンについて



新築のご案内アイコンです



リフォームのご案内アイコンです



新築・リフォーム共通のご案内アイコンです

まるごと断熱・SW工法の
リフォームプラン

1. 建て得のサービスについて

月々のお支払いは同じまま、もっといい家にできる！

LIXIL TEPCOスマートパートナーズが
かしこくお得な家づくりを応援します！

建て得なら
ダブルでゼロ
太陽光発電の製品代が実質0円※1
発電した電気が0円で使い放題※2

お得1

太陽光発電の
製品代が

実質0円※1

お得2

発電した電気が

**0円で
使い放題**※2

さらにお得なポイント

北側の屋根以外に積載可能な最大容量※3を設置します。

設置工事費 **一律495,000円!**(税込)

※1 設置工事費は別途必要です。太陽光発電システムによる余剰売電収入をご提供いただく代わりにお客様の太陽光発電システムの製品代の割賦支払い負担を0にすることをいいます。

※2 併設される設備等によっては、本サービスをご利用いただけない場合がございます。詳しくは本カタログ内「建て得ご利用条件」をご確認ください。

※3 太陽光容量は10kW未満となります。
太陽光発電システム全体の発電容量は、太陽光パネルの発電容量とパワーコンディショナの容量のうちいずれか低い方の容量です。



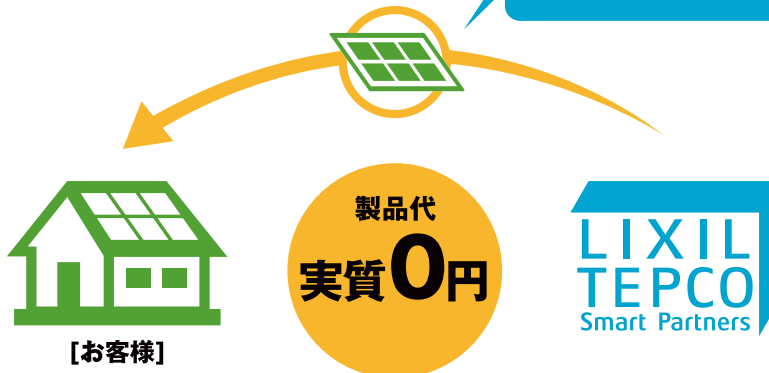
お得①
建てる
とき

太陽光発電システム費用 実質0円^{※1}のしくみ



太陽光発電システム実質0円って
なんで実質0円になるの?※1

太陽光発電システムを販売
(太陽光発電システム製品代のみ)

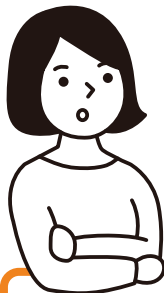


余剰売電収入をご提供いただきます

!!なるほど!!



売電収入で払うから
実質0円なのか~!※1



余剰売電収入での支払いって
いつまで続くのかしら?

建て得の契約は15年となります。
16年目以降の売電収入はお客様へ入ります。

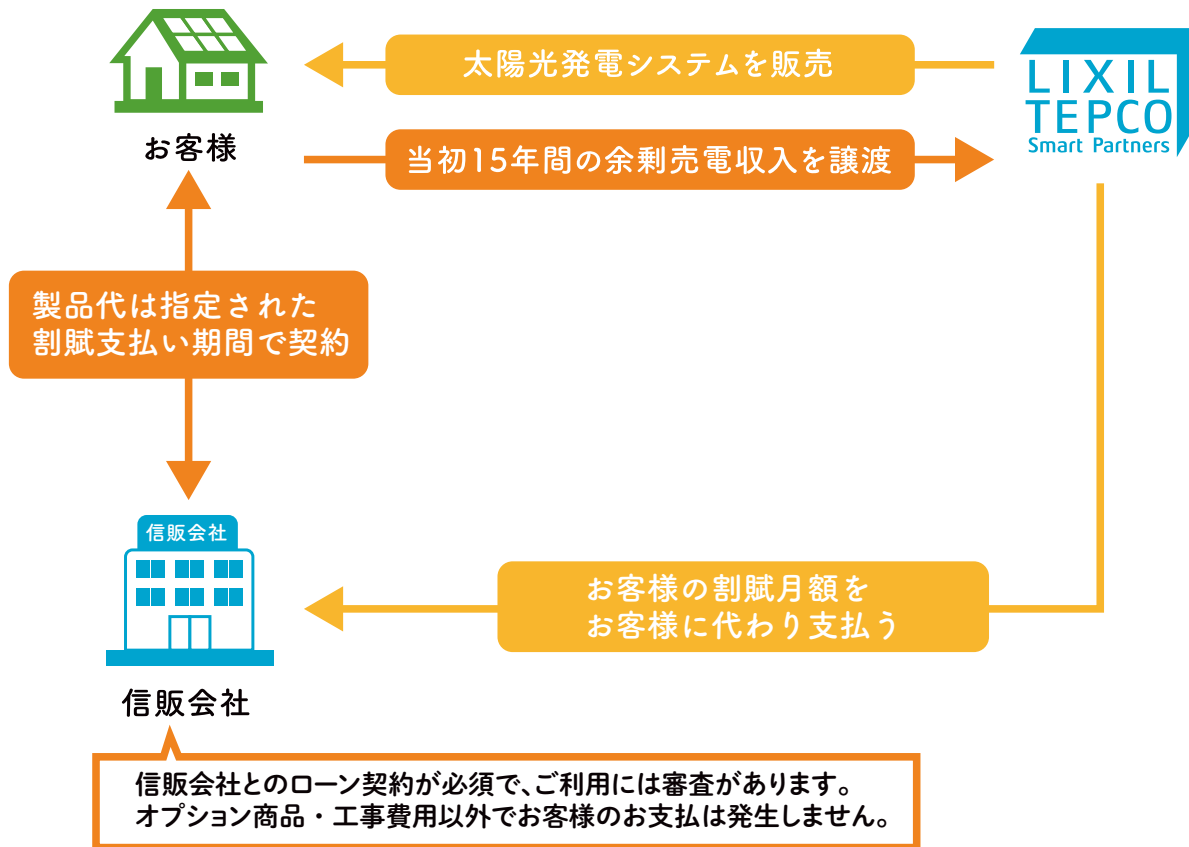


! 満期までに解約される場合には解約清算金が発生します。

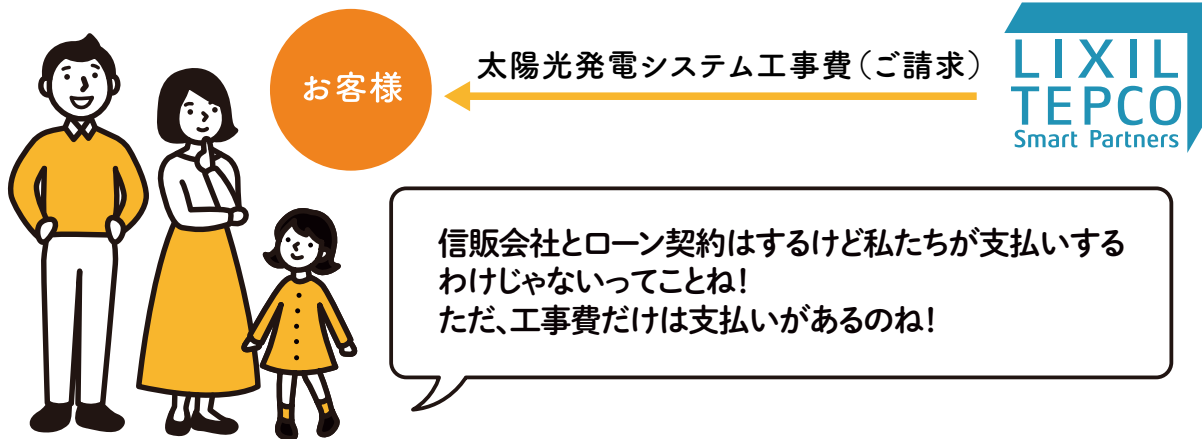
※1: 太陽光発電システムによる余剰売電収入をご提供いただく代わりにお客様の太陽光発電システムの割賦支払い負担を0にすることをいいます。併設される設備等によっては、本サービスをご利用いただけない場合がございます。詳しくは本カタログ内『建て得ご利用条件』をご確認ください。



契約とお金の流れ



【太陽光発電システムの工事費用について】



有償分費用のお支払い方法(①~④のいずれかを選択いただけます)

- ①上棟までに現金でお振込みいただく方法
- ②初期費用0円プラン:信販会社のローンを利用してお支払いいただく方法
- ③対応可能な金融機関でご協議いただき住宅ローンを利用してお支払いいただく方法
(新築の場合はP.26~27を、リフォームの場合はP.36をご参照ください)
- ④別途お客様とビルダー様とのご契約内容に沿ってお客様の代わりにビルダー様がお支払いいただく方法



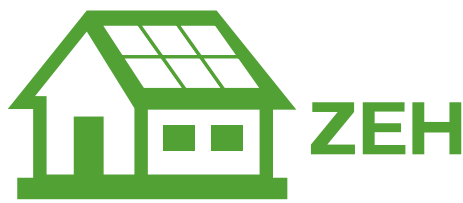
建て得シリーズとの比較

建て得シリーズ一覧				
建て得 —でんち・でんちプラス— —でんちE・でんちプラスE— ZEH住宅に蓄電池をつけるプラン	建て得 スマイル スマイルE ZEH/Nearly ZEH/ ZEH Orientedの住宅に 4.5kW以上のプラン	建て得 —ライフ— —ライフE— ZEH/Nearly ZEH/ ZEH Orientedの住宅に 7kW以上のプラン	建て得 —バリュー— —バリューE— ZEH住宅に 9kW以上のプラン	建て得 —リフォーム— —リフォームE— ZEH住宅にリフォームと 太陽光発電システムの プラン

建て得スマイルを申し込むには…

◎ZEH仕様の住宅であること
 ※Nearly ZEH/ZEH Oriented、
 改正省エネ基準にも対応しています

◎最低搭載容量を充足している住宅
 (詳しいエリアは利用規約をご確認ください)



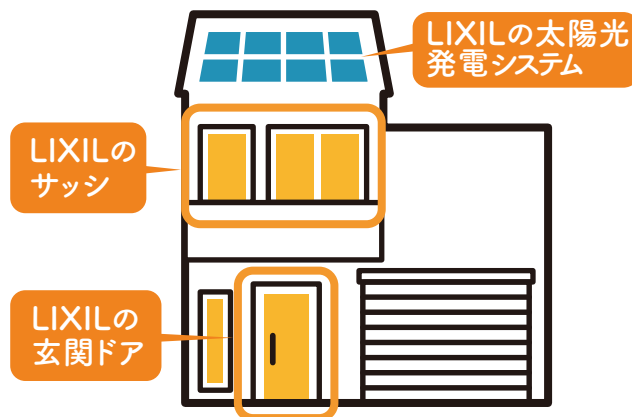
垂直積雪量	建て得スマイル・スマイルE	
	ZEH・Nearly ZEH・ ZEH Oriented	改正省エネ基準
50cm以下のエリア	4.5kW以上	7kW以上
50cmを越えて 75cm以下のエリア	7kW以上	8kW以上

◎LIXIL製太陽光発電システム+下記LIXIL商品の採用があること(詳しくはP.16をご覧ください)



建て得スマイルとは

例えば採用商品を水まわり設備等にして…



LIXILの水まわり設備等を採用

LIXIL製太陽光発電システム

LIXIL商品を採用

太陽光発電システム設置工事費

495,000円※1 (税込)

※1 太陽光発電システム以外のLIXIL商品と各種オプションは別途料金がかかります

…というイメージの商品です



竣工後工事オプション

竣工後オプションとは

お申込み日が基準申込み日に間に合わない場合
建物の竣工後1年以内に『建て得』工事が完了できるプラン



建て得スマイルの標準プラン

495,000円^{※1}
(税込)

※1 太陽光発電システム以外の LIXIL 商品と
各種オプションは別途料金がかかります



44,000円^{☀️}で
竣工後工事オプション

申込み条件

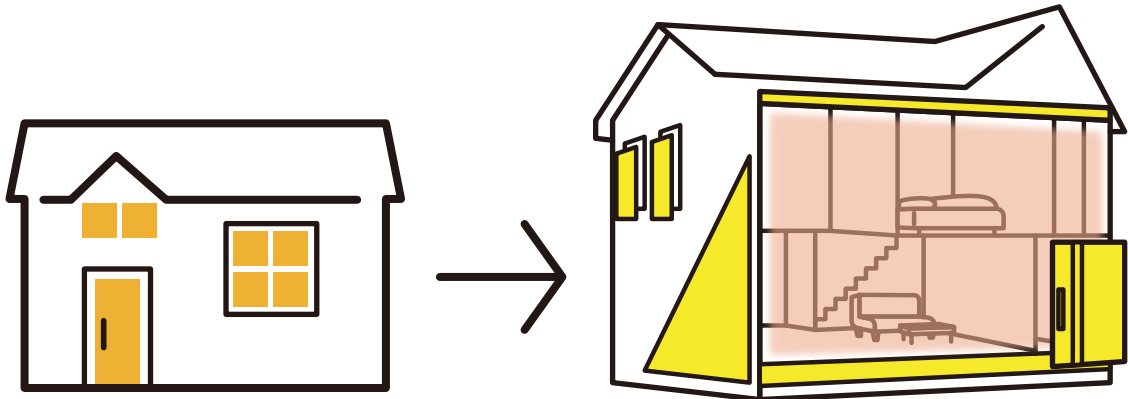
- ◎ZEH・NearlyZEH・ZEH Oriented仕様の住宅及び
改正省エネ基準に適合した住宅であること
 - ◎最低搭載容量を充足している住宅であること
 - ◎LIXIL製太陽光発電システム+LIXIL商品の採用があること
- 詳しくはP.16をご覧ください



まるごと断熱・SW工法の リフォームプラン

リフォームプランとは

LIXILの断熱リフォームと
『建て得スマイル』のプラン



リフォーム工事費・太陽光発電システム設置工事費

495,000円※1 (税込)

※1 太陽光発電システム以外の LIXIL 商品と
各種オプションは別途料金がかかります

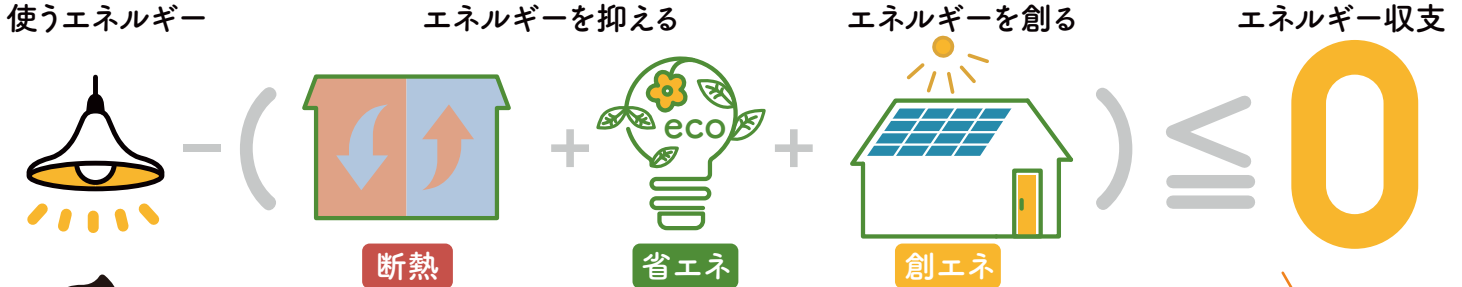
申込み条件

6点のリフォーム工事が必須となります。詳しくはリフォームのページをご覧ください。



2.ZEHとは？

環境性能を高めた家のひとつがZEH〔ゼッチ(ネット・ゼロエネルギー・ハウス)〕です。ZEHとは、断熱・省エネ・創エネを組み合わせることで、1年間のエネルギー消費量の収支がゼロ以下になる住宅のことです。国の省エネルギー施策で、ZEHの普及が推進されています。



太陽光発電で電気を創って断熱のお家で消費電力を抑えられるのね… ZEHってお得かも！

住宅の断熱基準・地域区分・創エネ量の満たすべき基準によってNearly ZEH ZEH Orientedなどの種類にも分けられます！

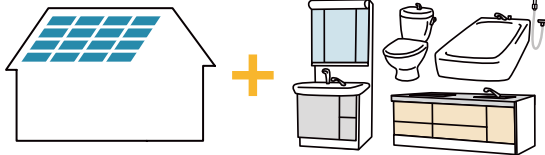


建て得スマイル・スマイルEは一般住宅と月々の負担額がほぼ同等でZEH※1にお住まいいただくためのサービスです。

※1: ※Nearly ZEH/ZEH Oriented、改正省エネ基準を含む

建て得を使わないでZEH住宅にしようとすると…

ZEH機器設置



水まわりなどの設備

予算オーバー！

初期投資が思ったよりかかるなあ…



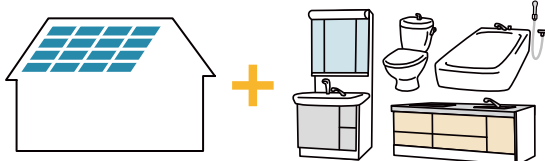
同じ費用がかかるなら、やっぱり水まわりに使いたいけど…



ここでご提案！

建て得を使ったZEH住宅

太陽光発電システム製品代 0円



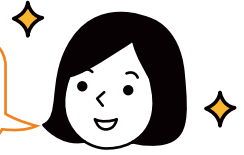
水まわりなどの設備

一般住宅と同予算内！

売電収入で太陽光発電システム製品代が賄えるから初期投資が予定内に抑えられるな！



住宅性能も水まわりも充実させたいから『建て得』いいかも！



お得②
住んでから

なぜ、毎月の光熱費が安くなるの？

断熱性や省エネなど環境性能が高い建材・設備を使用することで、消費電力の削減はもちろん、「LIXIL TEPCO スマートパートナーズ」がオール電化対応プランも選べる建て得でんき（任意契約）を提供。月々の光熱費が削減できます。

ZEHで消費電力を大幅に抑えられます。

冬の場合

[一般の住宅]



冷気が入ってきて暖房の利きが悪くて寒いよ～

[ZEH]

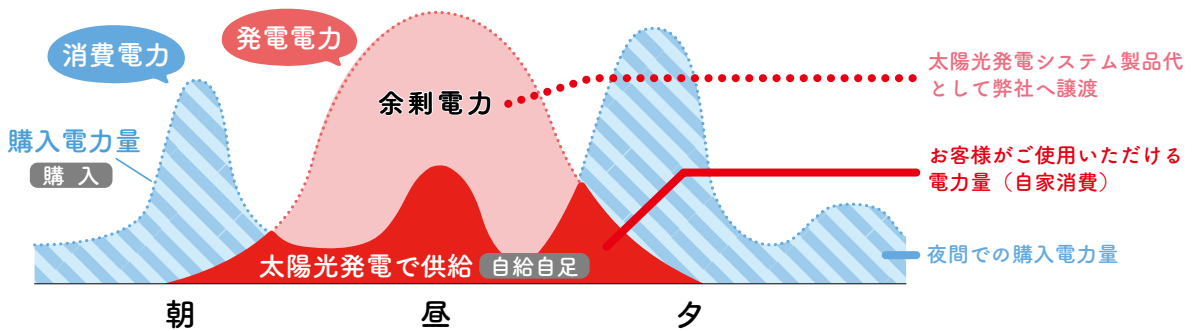


断熱のお家だから暖房の利きが◎

暖房費
大幅ダウン

太陽光発電システムで発電した電力は0円で使用できます。 晴天時には太陽光発電で電力を自給自足! ※2

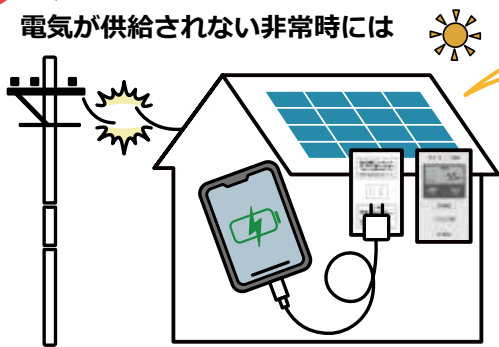
.....消費電力 太陽光発電量 ▨購入電力量 (図はイメージです)



※2：雨天や夜間など発電量が消費量より小さい場合は電力の購入が必要になります

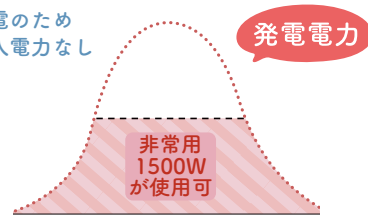
安心

電気が供給されない非常時には



停電時は非常用電源より最大1500Wの電気が0円で使用できます（太陽光稼働時のみ）

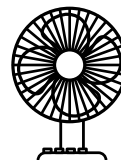
停電のため
購入電力なし



一度に使える家電例（昼間晴天時のみ）



テレビ



扇風機



スマホ充電



照明

★停電時、停電復旧後の操作は全て手動で行っていただきます

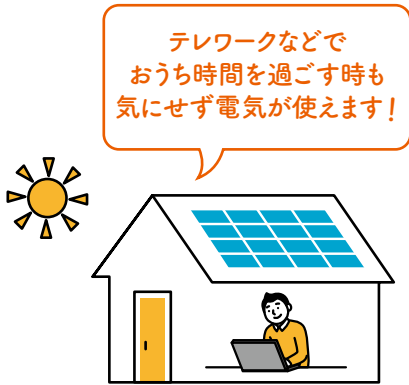
- ・停電時にリモコン操作により非常用コンセントのみ使用できます(1500Wまで)
- ・停電復旧後リモコン操作により自家消費が始まります



建て得スマイルの経済メリット

1

昼間の太陽光発電システムで発電した電気を 自家消費してこんなにお得に!

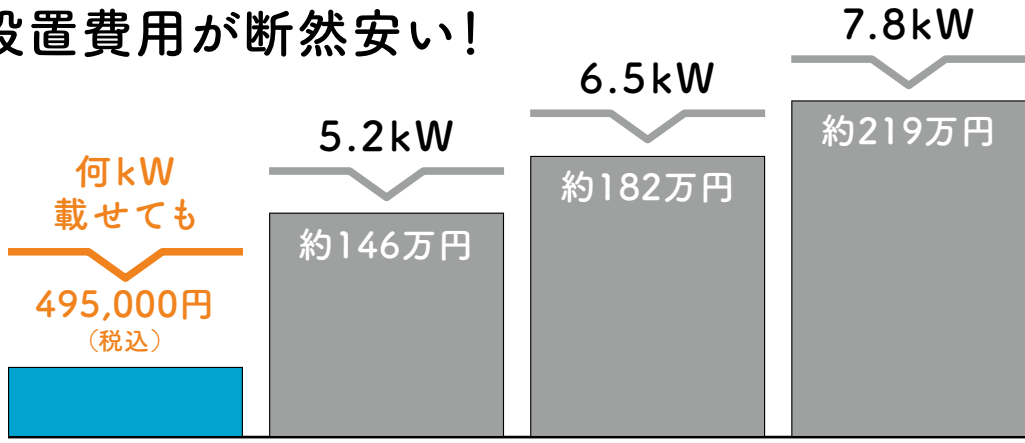


15年間で約**837,000**円分の電気が
0円で使用できます。*

※年間1,800kWhの自家消費電力量で31円/kWh(全国家庭電気製品公正取引協会による電気料金単価の目安)として試算

2

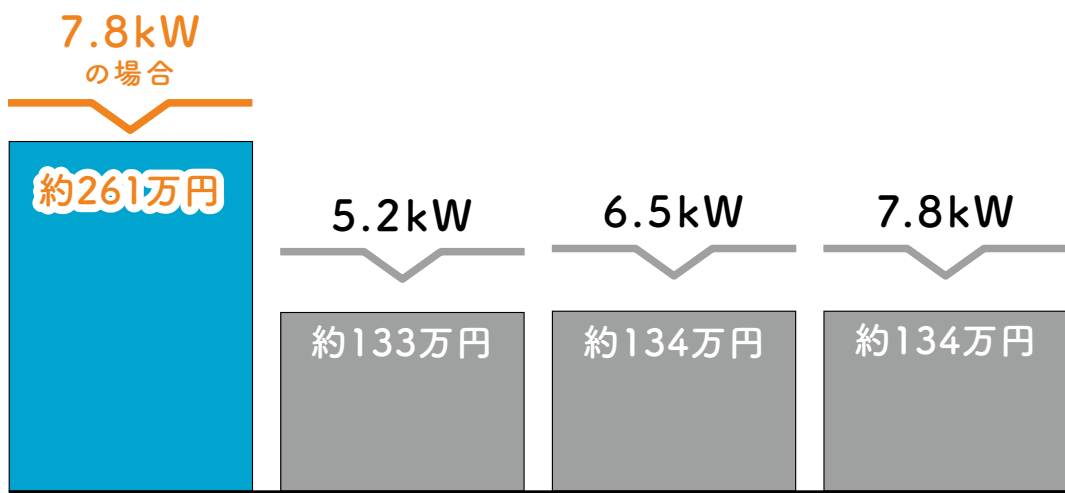
設置費用が断然安い!



『建て得スマイル』 建築と同時設置される場合(25.5万円/kW: 材工金額に消費税10%を加えて試算)※1

3

おトク額※2もこんなに違う!(35年想定)



『建て得スマイル』 建築と同時設置される場合(25.5万円/kW: 材工金額)※1

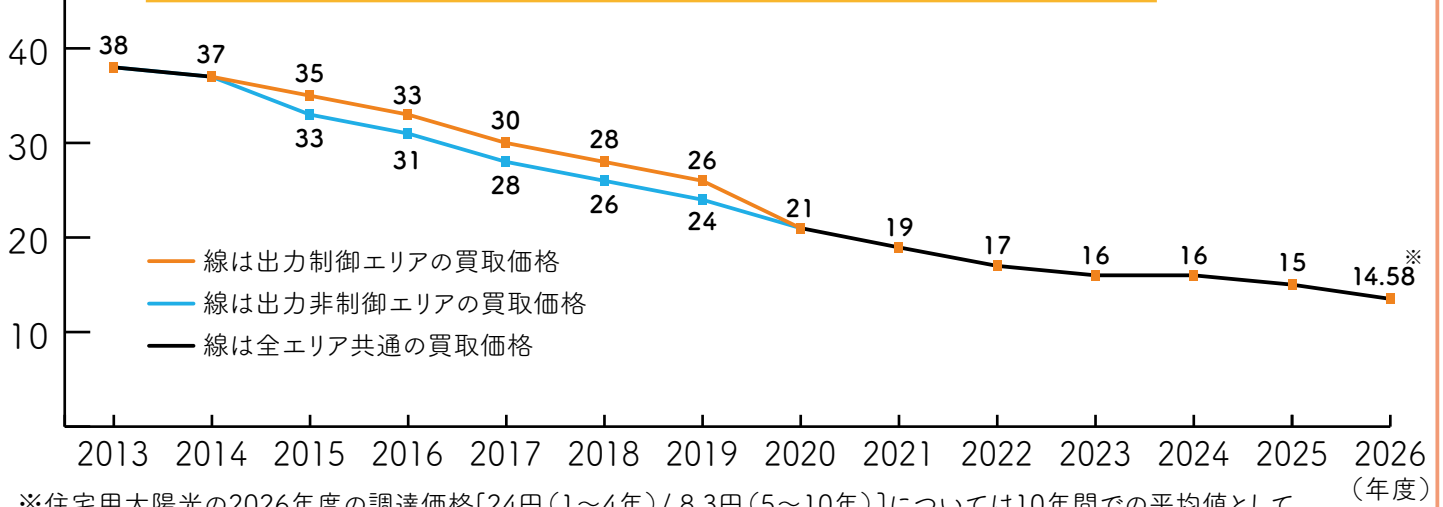
※1 建築と同時設置される場合の設置コストは26年度の経済産業省想定コストより25.5万円/kW(材工)に消費税10%を加えて試算

※2 おトク額: 入居後35年間の売電収入及び電気代削減効果見込 - 設置費用に伴う支払い総額で消費税10%を含む金額

太陽光の余剰電力の買取価格の推移

(円/kWh)

FIT制度における住宅用（容量10kW未満）の余剰電力買取単価の推移



※住宅用太陽光の2026年度の調達価格[24円(1~4年)/8.3円(5~10年)]については10年間での平均値として14.58円として表記。2026年度の価格は2025年度下期より適応。

「なっとく!再生可能エネルギー FIT・FIP制度」(資源エネルギー庁ホームページ

https://www.enecho.meti.go.jp/category/saving_and_new/saiene/kaitori/fit_kakaku.html)をもとに作成

4 「建て得スマイル利用」vs「自己資金で購入」経済シミュレーション

太陽光発電システムを7.8kW設置した場合の一例	「建て得スマイル」	自己資金で購入
導入コスト	495,000円	3,032,700円

当初15年	売電収入	0円	1,276,670円
	電気代削減	837,000円	837,000円
		837,000円	2,113,670円

16~35年目	売電収入	1,152,600円	1,152,600円
	電気代削減	1,116,000円	1,116,000円
		2,268,600円	2,268,600円

35年間のおトク額	2,610,600円	1,349,570円
-----------	------------	------------

16年目以降の売電収入はお客様の収入になります。
売電先は、お客様が任意で選べます。

表示金額は消費税10%を含んでおります。

※ 試算条件: 東京地区・南向き・電気料金31円/kWh・FIT売電単価 1-4年目 24円/kWh、5-10年目 8.3円/kWh・16年目以降(自己資金で購入の場合11年目以降)の売電単価8.5円/kWh・太陽光発電による自家消費量は年間1,800kWh・太陽光発電システム費用(材工)は経済産業省の想定コスト 26年度 25.5万円/kWに消費税10%を加算・自己資金で購入の場合: ローン代は、フラット35活用(借入期間35年借入、元利均等金利年1.97%、2025年12月金利情報、団信付き、ボーナス返済なし、ポイント引き下げなし、手数料、保証料は考慮せず)の条件で住宅金融支援機構ホームページの資金計画シミュレーションにより試算。

・建て得スマイル: 費用は現金によるお支払いとして試算。いずれの金額にも消費税等相当額を含み、一の位を四捨五入。
※ お得額: 入居後35年間の売電収入および電気代削減効果見込一設置費用に伴う支払総額で消費税相当(10%)を含む金額

NEW ITEM!



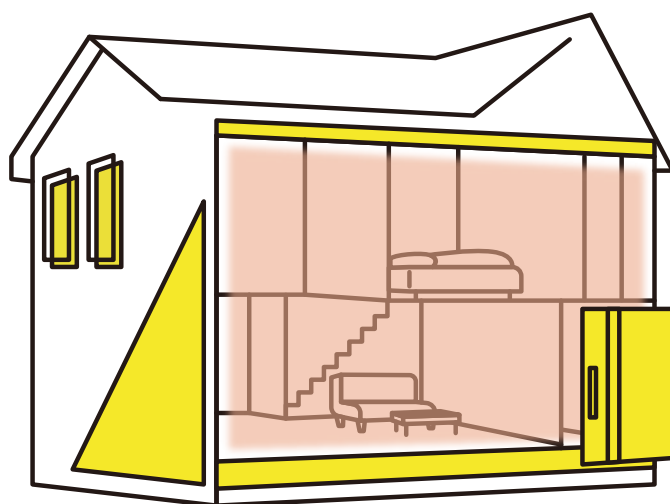
LIXILの断熱リフォーム

まるごと断熱リフォーム/SW工法リフォーム

建て得

スマイル
スマイルE

リフォームをご検討される場合でも
LIXILの一棟まるごと断熱リフォームをされるお客様は
建て得スマイルをご利用いただけるようになりました



『まるごと断熱』だから
できる、家中どこでも
暖かな暮らし

断熱箇所

断熱リフォーム×建て得 採用事例



ユーザー様の声

まるごと断熱リフォーム×建て得で快適な住環境を実現し電気代が大幅に削減

断熱リフォームのきっかけは、昨今の電気代の高騰です。

犬と一緒に暮らしているのですが、夏も冬もエアコンはつけっぱなしでオール電化住宅のため、最近の電気代の値上がりが家計にかなり響いて対応を考え始めたという経緯です。

リフォーム後は冬の足元の冷えも解消し、今はスリッパも履かないです。

犬も暖かそうに床に寝そべっています。暖かく快適な暮らしが実現し、

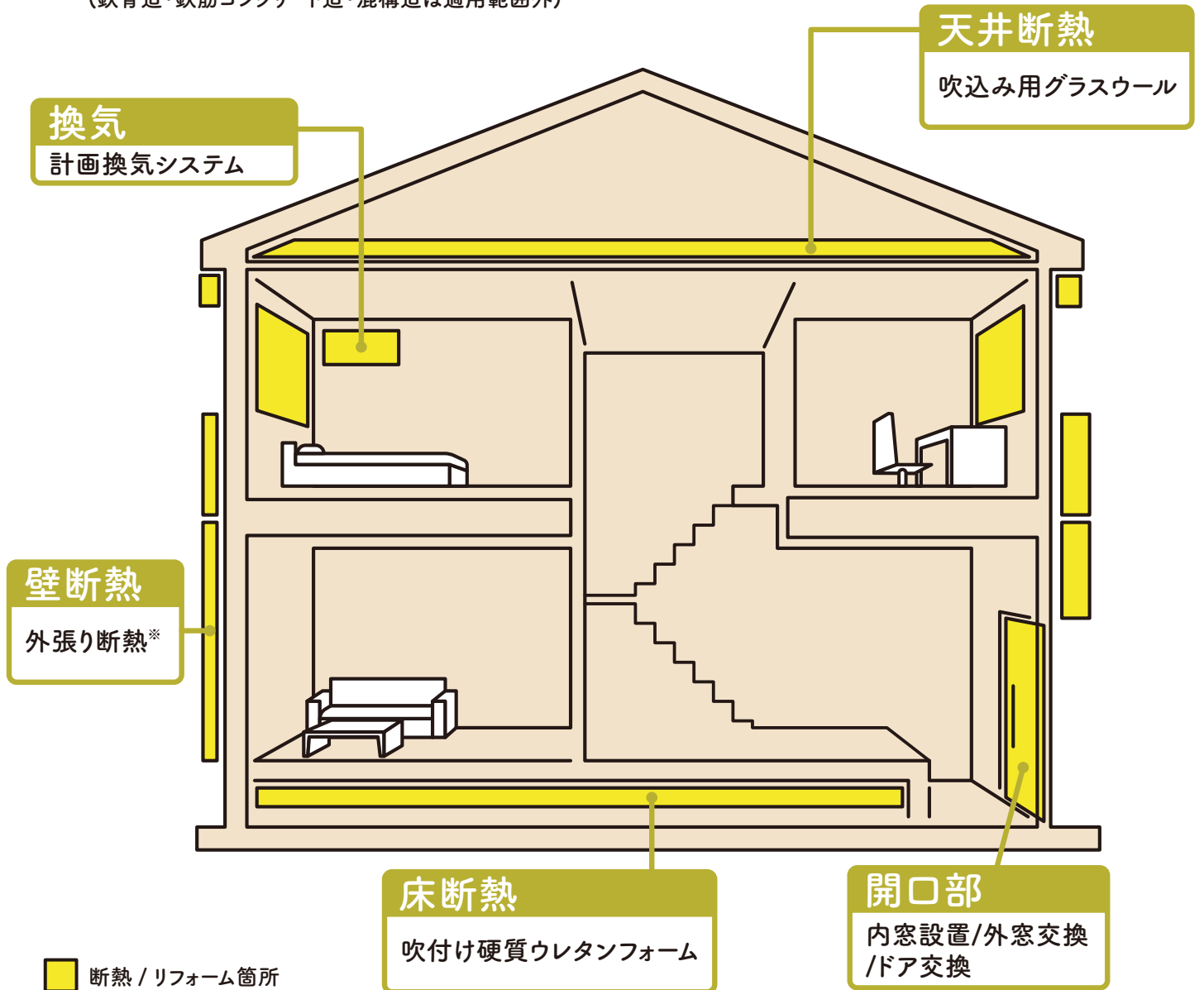
肝心の電気代も40%以上削減となり非常に満足しています。



断熱リフォームのシステム概要

まるごと断熱リフォームは、高性能断熱リフォームパネル＋現場施工断熱システム＋高断熱サッシ・ドア＋計画換気により最高水準の断熱リフォームを実現しました。

※対応可能な建物の構造：木造軸組工法・枠組壁工法
(鉄骨造・鉄筋コンクリート造・混構造は適用範囲外)



【建て得スマイル まるごと断熱リフォーム / SW 工法リフォーム条件】

- ▶ SW工法リフォーム、まるごと断熱リフォームは昭和56年5月31日以前に確認申請されている建物ではご利用いただけません。ただし、断熱改修後のプランについて耐震診断により、上部構造評点が1.0以上であることが確認できた案件は適用可とします。耐震診断は「LIXILのお住まい耐震診断」又は「耐震診断士による耐震診断」により実施していることとします。



下記の6つのリフォームが必須となります。

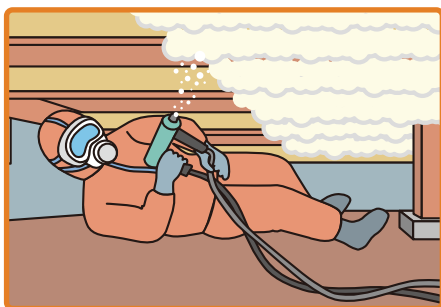
ただし、開口部断熱については既設の窓・ドアで性能を満たしている場合はリフォーム不要です



① 壁断熱

トップレベルの断熱性能を誇る、硬質ウレタンフォームを使用

断熱材には、断熱材区分トップレベルである F 区分の硬質ウレタンフォームを使用。外張り断熱により、柱などの木材が熱橋とならず、高い断熱性能を発揮。独立気泡構造のため、高断熱で湿気を通しにくく、断熱材内部の結露の発生を抑えます。



③ 床断熱

床下の断熱リフォームに最適な吹付け硬質ウレタンフォーム

床下側から断熱材を施工するため、落ちずに密着する吹付け硬質ウレタンフォームを採用。床組の隙間を埋めることができ、気密を高めるのに適しています。

※IBEC 優良断熱施工システムの認定工法です。

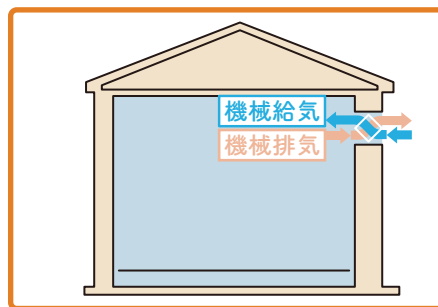


② 天井断熱

住まいながらの断熱リフォームを可能にする吹込み用グラスウール

リフォームでの天井断熱に最適な、吹込み用グラスウール。軽い断熱材なので、天井への負荷が少なく、小屋裏空間に断熱材を厚く充填できます。

※IBEC 優良断熱施工システムの認定工法です。



④ 計画換気システム

高性能住宅に欠かせない計画換気

新築・リフォームを問わず、高性能化された住宅には、計画換気が不可欠。リフォームでの施工に適している、ダクトレスタイプの熱交換換気システムを推奨しています。

※第三種換気を用いる場合でも、計画換気は必要となります。

開口部断熱

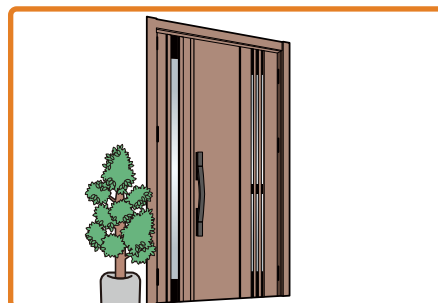


⑤ 内窓設置

今ある窓にプラスして断熱性能をアップ

今ある窓にプラスして新たに内窓をつけることで断熱性能をアップ。内窓のガラス仕様にこだわることで、さらなる高断熱化も行えます。

※外壁張替え・スケルトンリフォームの場合は、外窓交換で対応します。



⑥ 玄関ドア交換

断熱性能を高め、イメージも一新

既存枠を利用し新しいドアを枠ごと取り付けるカバー工法で、今の壁や床を傷めることなく、短工期で断熱性能を高めることができます。

※最新のキーシステム等を採用することも可能です。
※周囲をこわして、新築用の高断熱玄関ドア・引戸の取り付けも可能です。

3.ご契約にあたっての注意事項

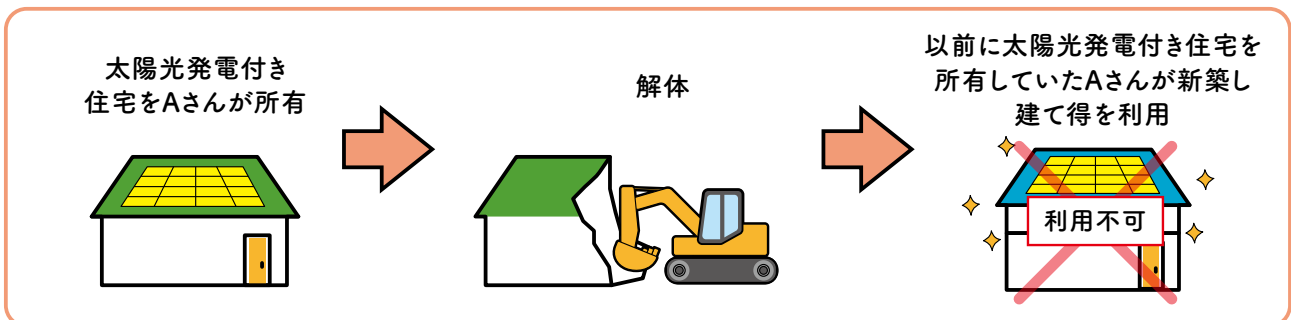


建て得ご利用条件

お申込者様の要件

● 下記に該当する方はお申込ができません

- ① 建て得ご契約者様・電気契約者様・建物所有者様が同一名義ではない方
- ② 70歳以上の方
- ③ 定期収入のない方
- ④ 日本語が読めず契約内容が理解できない方、
またはご本人確認などの際に日本語で会話ができない方
- ⑤ 過去に太陽光発電が建築住所と同一の敷地に存在していた、あるいは現存する場合で
以下に該当する方※
 - ・お申込み者名義(同一世帯のご家族を含む)で設置あるいは登録(FIT制度申請)された方
 - ・FIT制度の廃止届を提出された方※太陽光発電付き中古住宅を購入した場合を含みます



- ⑥ お手続きや連絡先として日常ご確認いただける電子メールアドレスをお持ちではない方
- ⑦ 太陽光発電設備の操作・データ確認に必要なパソコン、タブレット、スマートフォンのうち、いずれもお持ちではない方

タブレット・スマートフォン 推奨環境	Android 12.0以降 iOS 16.3以降、Windows11
パソコンの推奨ブラウザ	Microsoft Edge、Google Chrome、Safari

- ⑧ ご契約手続き期間中に2週間以上お申込みの現住所を不在とされる方、
及び現住所にて、書類の受取、送付、記入、捺印ができない方

- ご利用にあたっては弊社から指定された期間で信販会社とのローン契約があります。
(太陽光発電システムの製品代は実質0円※1になります)
ローン契約には信販会社の審査がございます。
万一審査が通らない場合には、建て得をご利用いただけません。
信販会社による審査後、1年以内に売電開始に至らない場合は再契約が必要です。

※1:設置工事費は別途必要です。太陽光発電システムによる余剰売電収入をご提供いただく代わりにお客様の太陽光発電システムの製品代の割賦支払い負担を0にすることをいいます。



住宅の断熱性能

●ご利用に必要な要件

新築ではZEH、Nearly ZEH、ZEH Oriented仕様の住宅であること。

又は改正省エネ基準の住宅で弊社の規定を満たすもの。

リフォーム案件はLIXILの断熱リフォームをご利用いただく住宅であること。

必要要件については、経済産業省・国土交通省の規定をご参照ください。(弊社規定を除く)

●建て得スマイル改正省エネ基準仕様規定

改正省エネ基準で採用される住宅には建て得利用条件以外に下記仕様を満たす

必要があります。契約期間中は新築時やリフォーム時の住宅性能の変更ができません。

項目	建て得スマイルをご利用いただける基準							
	地域区分	2地域	3地域	4地域	5地域	6地域	7地域	
断熱性能 (外皮性能)	省エネ基準よりも優れていること。 (右表の数値以下であること)	外皮平均熱貫流率 UA値[W/m ² K]	0.46	0.56	0.75	0.87	0.87	0.87
		冷房期平均日射熱取得率 ηAC値[-]	-	-	-	3.0	2.8	2.7
暖房設備	右の暖房設備を使用しないこと。	<input type="checkbox"/> 電気蓄熱暖房器 <input type="checkbox"/> 電気ヒーター床暖房 <input type="checkbox"/> 熱源を電気とする温水式暖房器(ガス・石油を熱源とする場合は可) <input type="checkbox"/> 全館空調(ダクト式セントラル空調機)						
給湯設備	右の給湯設備を使用しないこと。	<input type="checkbox"/> 電気ヒーター給湯器 <input type="checkbox"/> 電気ヒーター給湯温水暖房器						
照明設備	主たる居室、その他居室、非居室全てLEDを使用していること。							

太陽光発電エリアに関する条件

●建て得スマイルシリーズの利用可能エリアと設置容量基準を

充足しない物をご利用できません

『建て得スマイルシリーズ』 ご利用可能エリア	福島県	山梨県、長野県、 滋賀県彦根市	岩手県、宮城県、茨城県、栃木県、群馬県、埼玉県、 千葉県、東京都、神奈川県、岐阜県、静岡県、愛知県、 三重県、滋賀県(彦根市除く)、京都府、大阪府、 兵庫県、奈良県、和歌山県、鳥取県(境港市・米子市・ 日吉津村・南部町)、島根県(飯南町・奥出雲町・ 吉賀町・邑南町以外)、岡山県、広島県、山口県、 徳島県、香川県、愛媛県、高知県、福岡県、佐賀県、 長崎県、熊本県、大分県、宮崎県、鹿児島県	
行政が指定する垂直積雪量	90cm以下	80cm以下	75cm以下	50cm以下
太陽光パネル の出力	ZEH Nearly ZEH ZEH Oriented 断熱リフォーム	7kW以上		4.5kW以上
	改正省エネ基準	8kW以上		7kW以上
『建て得スマイル』がご利用いただけないエリア				
北海道、青森県、秋田県、山形県、新潟県、富山県、石川県、福井県、鳥取県(境港市・米子市・日吉津村・南部町以外)、 島根県(飯南町・奥出雲町・吉賀町・邑南町)、沖縄県、離島				

※太陽光発電システムはパワーコンディショナの容量が9.9kW以内になる範囲で屋根に設置可能な部位に最大設置を行います。建て得スマイルは適用要件を満たし容量が上記規定以上であれば太陽光発電システムの製品代が実質0円になります。

※太陽光発電システムの商品および施工法については弊社指定の商品、工法となります。

※契約期間中は太陽光発電システムの増設・減設設置はできません

新築される住宅に以下の表の①又は②以上のLIXIL商品が必ず採用されていること

(電気ガス併用住宅向け「建て得でんき」には、採用商品条件を一部緩和しているプランもあります。

但し、その場合でもエコキュートなど1kVA以上の夜間蓄熱機器をご採用の場合には、緩和プランは採用されず以下の表のプレミアム又はスタンダードのLIXIL商品のご採用が必要です。)



太陽光発電システムはLIXIL商品のご採用が必須です

○は必須、△のうち1つ、□のうち1つの採用商品が必要です。

新築	サッシ	玄関ドア	構造パネル	全館空調	外壁材 100㎡以上	システム バスルーム	システム キッチン	全ての 室内ドア・引戸・ クローゼットドア	トイレ
①プレミアム	○	○	△	△	△	□	□	□	○
②スタンダード	○	○	□	□	□	□	□	□	○

※外壁材はサイディング材または外装タイルのいずれか、もしくは両方を合算した数量が100㎡以上になることが条件になります。

●太陽光発電システムはLIXILTEPCOスマートパートナーズからのご購入となります。

その他の商品はLIXILTEPCOスマートパートナーズにご利用登録いただいたビルダー様からご購入となります。

リフォームの住宅には以下の表のリフォームを必ず実施していただくこと



太陽光発電システムはLIXIL商品のご採用が必須です

○は必須、●はLIXILが指定する性能基準を満たすLIXIL商品が既設採用されている場合は不要です。

リフォーム	壁断熱	天井断熱	床断熱	断熱サッシ	断熱玄関ドア	換気システム
昭和56年以降(新耐震基準)の建物*	○	○	○	●	●	○

※太陽光発電システムはLIXIL TEPCO スマートパートナーズからのご購入となります。

その他の商品はLIXIL TEPCO スマートパートナーズにご利用登録いただいたビルダー様からご購入となります。

※換気システムは、LIXIL商品の採用またはLIXILが指定する方法での対応

※上記の条件を満たさない場合はご利用いただけません。

★建築確認申請の建築確認日が昭和56年5月31日以前の建物(旧耐震基準)の場合、断熱改修後のプランについて耐震診断により、上部構造評点が1.0以上であることが確認できた案件が適用となります。

耐震診断は「LIXILのお住まい耐震診断」又は「耐震診断士による耐震診断」により実施していることとします。

屋根の条件



●屋根材や屋根勾配が当社指定の基準を満たさないものはご利用できません

■適用屋根材の基準

屋根材	垂直積雪量が50cm以下のエリア		垂直積雪量が50cmを超えて75cm以下のエリア	
	適用	対応勾配	適用	対応勾配
スレート材	○※1	3寸～10寸	○	3寸～10寸
縦葺き板金屋根材	○※1	0.5寸～5寸	○	0.5寸～5寸
横葺き板金屋根材	▲	3寸～10寸	×	
瓦(適用一覧ご参照)※2	▲	3寸～10寸	×	
瓦棒心木あり・なし	▲	0.5寸～10寸	×	
Tルーフ	▲	2.5寸～10寸	×	
シングル	▲	2.5寸～10寸	×	

■利用不可の屋根材例



銅板屋根

洋風屋根瓦

▲はオプション工事費の176,000円(税込)が必要です。

※1 標準設置工法は「ラックレス」となります。基準風速及び海岸線からの距離など設置条件によって「ソーラーラック」を使用する場合は、別途176,000円(税込)が必要です。

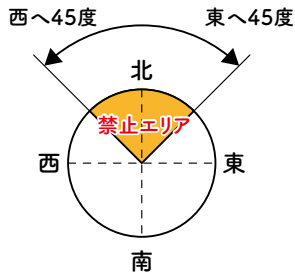
※2 適用一覧はホームページに掲載。 ※屋根材ごとに適用基準がありますので、適用基準内での対応になります。



●影がかかる事で発電に影響がある建物をご利用できません

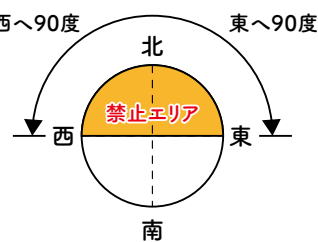
■【屋根共通】

- 真北から北東45度から北西45度に向いた屋根への太陽光パネル設置
(右図オレンジ色の範囲)
- 年間を通じて直射日光が半日以上当たらない屋根への太陽光パネル設置



■【2階建て以上の建物の下屋・1階屋根】

- 真西・真東より北へ向いた1階屋根への太陽光パネル設置

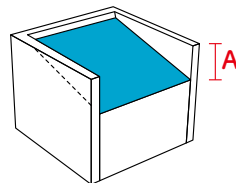
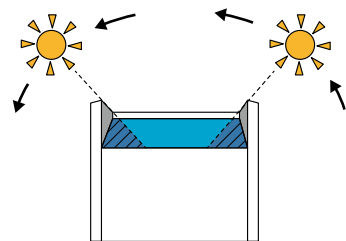
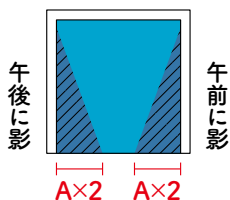


2階建て以上の場合の下屋・1階屋根の傾斜の向きが真西～南～真東までの範囲とし、真西・真東より北へ向いた1階屋根(上図オレンジ色の範囲)への設置はできません。
なおかつ、左記の屋根共通条件で該当する場合も設置ができません。

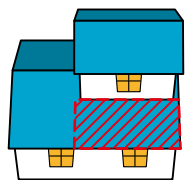
■【屋根形状】

- 屋根の横に壁が立っている屋根 壁の高さの2倍の距離の範囲は太陽光パネルを設置できません。

図の影の部分には設置できません

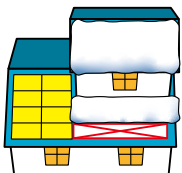


●落雪の恐れのある屋根への太陽光パネル設置はできません

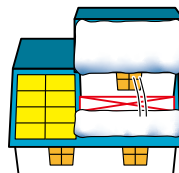


設置禁止エリア

■禁止エリアでのNG例



離して設置も×(NG)
落雪が直接当たらなくても加重がかかるため



近くに設置も×(NG)
飛び越えずに落雪が直接当たる可能性あり

※特定行政庁が定めた値で垂直積雪量が0cm以外の地域は積雪の可能性があるので、地域別の緩和措置はありません。



●ビルダー様にて実施いただく屋根状況確認で、下記の様な状況が確認された場合には施工ができない場合や改修工事完了後などの条件付き施工となる場合があります。

- ✓ スレート屋根材・シングル屋根材で老朽化がみられる場合



屋根材を葺き直していただくか、LIXILのTルーフをカバー工法で設置することが条件となります

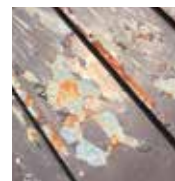


- ✓ 野地板に老朽化がみられる場合



野地板の取り替え、屋根材の葺き直しが条件となります

- ✓ 瓦材や板金屋根材に老朽化がみられる場合

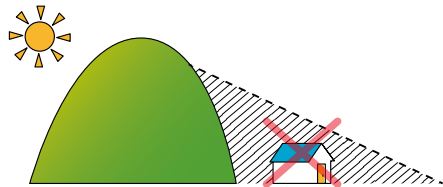


屋根材の葺き直しが条件となります

立地環境について

■【立地条件】

- 南側に山や樹木などの障害物があり、年間を通じて屋根全面に半日以上直射日光が当たらない建物



■【周辺環境】

- 隣地の建物の影の影響を受ける建物
 - ・南側隣接建物の要件
隣接建物の階数がお客様の建物の階数を超える場合は設置不可とします。

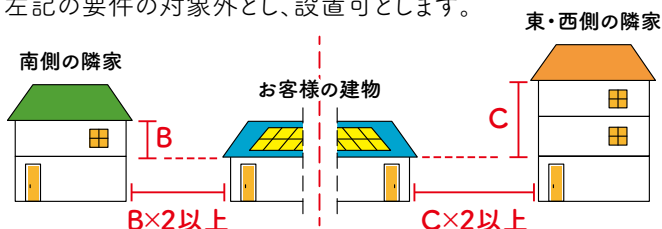


- ・東西側隣接建物の要件
隣接建物とお客様の建物の階数の差は1階以内とし、これに該当しない場合は設置不可とします。



「周辺環境の緩和条件」

東～南～西に隣接する建物との距離が隣接する建物とお客様の建物との高低差の2倍以上離れている場合は、左記の要件の対象外とし、設置可とします。



※年間を通じて屋根全面に半日以上直射日光が当たらない屋根には周辺環境や周辺環境の緩和条件に関係なく設置不可とします。
 ※上記の「お客様の建物」のイラストは1階建ての屋根になっていますが、2階建て以上の下屋も同条件になります。
 ※弊社との建て得ご契約期間である15年間の条件となるため新築時以降に建つ建物にもご注意ください。

ご注意ください

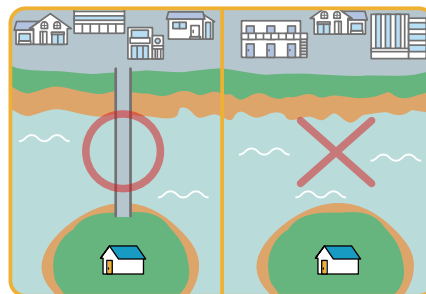
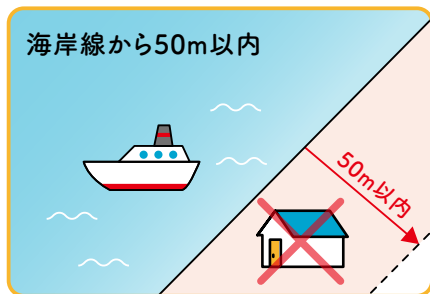
お申込みの前に近隣への**反射光・落雪・電波障害等**の影響がないか事前にご確認をお願いします。
 弊社は太陽光発電システム設置に関する近隣とのトラブルについては免責とし、対応ができません。

- 下記に該当する場合はご利用ができません

▶ 海岸線から近い建物

▶ 建築地が防火地域

▶ 道路が通じていない離島



住宅のタイプ

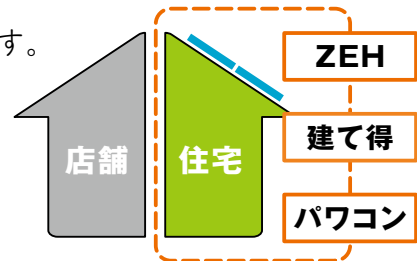


店舗併用住宅

以下の定義に該当し、特別条件を全て充足する店舗併用住宅の場合は、建て得をご利用いただけます。

建て得の店舗併用住宅の定義

1つの建物に専用住居部分と店舗部分を併せ持った住宅のことです。店舗とは営利目的に使用する空間です。来客の有無に関わらず事務所・店舗・工場などが該当します。



■ 特別条件 (下記の条件が全て適合しないと建て得のご利用ができません。)

1. 店舗の入り口と住宅の玄関が分かれていること。
2. 店舗部分を除いた住宅部分のZEH計算を行いZEHにすること。
(BELS取得かLIXIL省エネ住宅シミュレーションREPORTを竣工迄にご提出いただきます。)
改正省エネ基準の場合はBELS評価書、住宅省エネルギー性能証明書、フラット35S金利A・B適合証明書のいずれかを竣工迄にご提出いただきます。
3. 住宅部分と店舗部分の電気契約を分けること。
※1. 電気契約の分割の判断は地域の電力会社に必ずお申込み前にご確認ください。
※2. 住宅と店舗、両方の本設資料をご提出いただきます。
4. パワーコンディショナ・電力計測制御ユニット・非常用コンセントなどの店舗部分への設置はしないこと。(電気契約を分けた境界線を越えてケーブル配線を渡せません。)
5. 太陽光パネルの設置範囲については地域電力会社に確認し搭載要件が適合するようにプランニングすること。(地域電力会社ごとに判断が違います。)
6. 店舗部分の屋根にパネルを搭載する場合は住宅部分まで屋外配管にすること。
(上記3のため。)

注意事項

- 周囲の影の影響が無いか確認してください。
(店舗がある場合は市街地が多く注意が必要です。
詳細は建て得ご利用条件(P.18)をご参照ください。)
- 弊社との建て得契約期間である15年間に、上記に沿わない条件で建て得をご採用いただいた案件、または変更されたと発覚した案件は解約となり解約清算金等が発生します。
(契約時には無かった店舗営業が判明した場合には解約となります。)



二世帯住宅

以下の定義に該当し、特別条件を全て充足する二世帯住宅の場合は、建て得をご利用いただけます。

建て得の二世帯住宅の定義

親の世帯と、その子どもの世帯がひとつ屋根の下で暮らすために考慮された住宅のことです。互いのプライバシーを守るため、玄関を別々に設けたり、それぞれがキッチンや浴室を持つこともあります。完全同居タイプ・一部共有タイプ(単独登記・共有登記)、完全分離タイプ(区分登記)に分類できます。

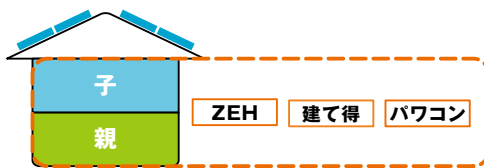


二世帯住宅のタイプと建て得の適用要件

タイプ① 単独登記／共有登記（部分共有型二世帯住宅）

必要書類（新築のみ）：「ZEH誓約書」

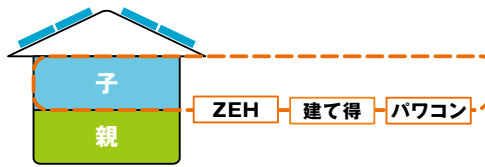
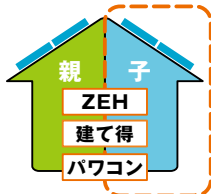
電気契約が
全体で1契約
のケース



一世帯の申請となり、
建物全体1棟の扱い
となります。

※図は電気契約が1契約の場合
※計測器（センサー）は建て得ご契約者様の主開閉器に取付

電気契約が
世帯別で2契約
のケース



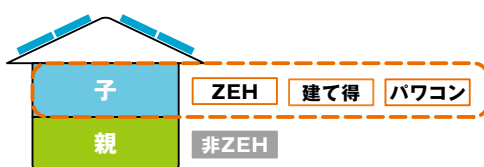
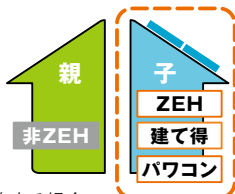
2契約の場合、建て得
ご利用世帯以外では
太陽光で発電した
電気はご利用できません。

※計測器（センサー）は建て得ご契約者様の主開閉器に取付

タイプ② 区分登記（完全分離型二世帯住宅）

必要書類（新築のみ）：「BELS証明書」あるいは「LIXIL省エネ住宅シミュレーションREPORT」

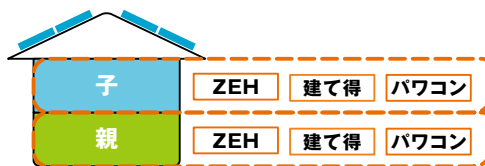
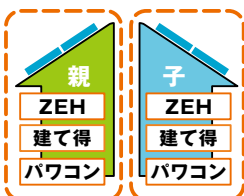
電気が2契約で
建て得が1契約
のケース



建て得ご利用世帯
以外では
太陽光で発電した
電気は利用できません。

例：子世帯が建て得を契約する場合

電気が2契約で
建て得も2契約
のケース



二世帯それぞれで
太陽光で発電した
電気をご利用
いただけます

特別条件

イラストはイメージです。太陽光パネルの載せ方はP.17をご確認ください。

1.タイプ別にご提出いただくZEH証明書類・登記について

タイプ①	単独登記・共有登記	ZEH誓約書	お申込時
タイプ②	区分登記	BELS評価書 or LIXIL省エネ住宅シミュレーションREPORT ^{※1}	お申込時 ^{※2}

※1：LIXILの設計サポートにて有料で作成されたものをご提出ください。

※2：お申込時までにご用意が難しい場合は竣工までにご提出いただき、お申込時は「店舗併用・二世帯住宅用ZEH誓約書」をご提出ください。

（以下の条件2～5はタイプ①で電気契約が全体で1契約のケースでは必要ありません）

- 各世帯の電気契約を分けること。
 - 電気契約の分割の判断は地域の電力会社に必ずお申込み前にご確認ください。
 - 二世帯分の本設資料をご提出いただきます。
- パワーコンディショナ・電力計測制御ユニット・非常用コンセントなどの設置場所は建て得契約対象外世帯にはできません。（電気契約を分けた境界線を越えてのケーブル配線はできません。）
- 太陽光パネルの設置範囲については地域電力会社に確認し搭載要件が適合するようにプランニングすること。（地域電力会社ごとに判断が違います。）
- 建て得契約対象外世帯の屋根にパネルを搭載する場合は住宅部分まで屋外配管にすること。（上記3のため。）

注意事項

- 弊社との建て得契約期間である15年間に、上記条件に合わなくなると、解約となり解約清算金等が発生します。
- 建て得スマイル・スマイルEの場合はNearly ZEH、ZEH Oriented、改正省エネ基準を含みます。



二世帯住宅

以下の定義に該当し、特別条件を全て充足する二世帯住宅の場合は、建て得をご利用いただけます。

建て得の二世帯住宅の定義

親の世帯と、その子どもの世帯がひとつ屋根の下で暮らすために考慮された住宅のことです。

互いのプライバシーを守るため、玄関を別々に設けたり、それぞれがキッチンや浴室を持つこともあります。

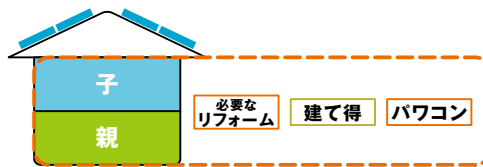
完全同居タイプ・一部共有タイプ(単独登記・共有登記)、完全分離タイプ(区分登記)に分類できます。



二世帯住宅のタイプと建て得の適応要件

タイプ① 単独登記／共有登記(部分共有型二世帯住宅)

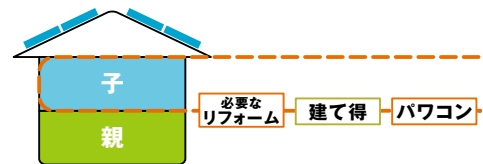
【A】
電気契約が
全体で1契約
のケース



※図は電気契約が1契約の場合
※計測器(センサー)は建て得ご契約者様の主開閉器取付

一世帯の申請となり、建物全体1棟の扱いとなります。

【B】
電気契約が
世帯別で2契約
のケース

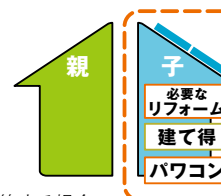


※計測器(センサー)は建て得ご契約者様の主開閉器取付

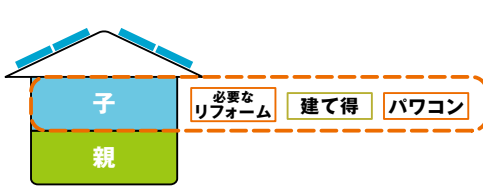
2契約の場合、建て得ご利用世帯以外では太陽光で発電した電気はご利用できません。

タイプ② 区分登記(完全分離型二世帯住宅)

【C】
電気が2契約で
建て得が1契約
のケース

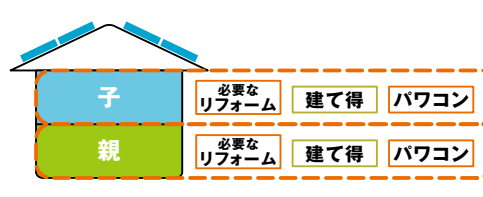
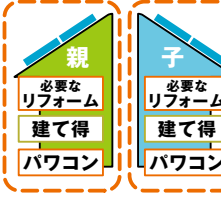


例:子世帯が建て得を契約する場合



建て得ご利用世帯以外では太陽光で発電した電気は利用できません。

【D】
電気が2契約で
建て得も2契約
のケース



二世帯それぞれで太陽光で発電した電気をご利用いただけます

※イラストはイメージです。太陽光パネルの載せ方はP.17をご確認ください

■ 特別条件

- ・タイプ①で【A】電気契約が全体で1契約のケースは以下の1～4に関わらずご利用いただけます。
- ・タイプ①の【B】とタイプ②のケースは以下の条件を全て充足いただくことでご利用いただけます。

1. 各世帯の電気契約を分けること。

※1. 電気契約の分割の可否判断は地域の電力会社に必ずお申込み前にご確認ください。

※2. 二世帯分の太陽光申請手続き（電気需給契約切替え手続き）に必要な情報をご提出いただきます。

2. 【C】の場合パワーコンディショナ・電力計測制御ユニット・非常用コンセントなどの設置場所は未契約世帯にはできないこと。

（電気契約を分けた境界線を越えてケーブル配線を渡せません。）

3. 太陽光パネルの設置範囲については地域電力会社に確認して

搭載要件が適合する様にプランニングすること。

（地域電力会社ごとに判断が違います。）

4. 建て得契約対象外世帯の屋根にパネル搭載の場合も住宅部分まで屋外配管になること。

（上記2のため。）

注意事項

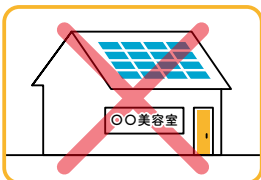
- 弊社との建て得契約期間である15年間に、上記条件に沿わない案件で建て得をご採用いただいた、または変更されたと発覚した案件は解約となり解約清算金等が発生します。



● 下記の建物は建て得のご利用ができません

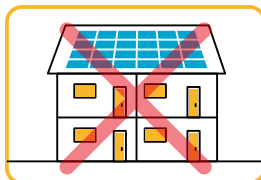
（契約期間中は下記への変更もできません）

▶ 店舗併用住宅

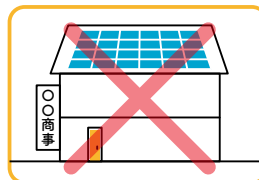


（新築のみ。P.19の特別条件をご参照ください）

▶ 共同住宅

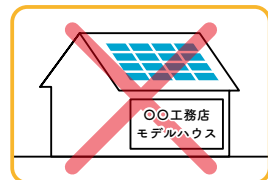


▶ 法人名義



（ご契約者個人様と法人との共有名義を含む）

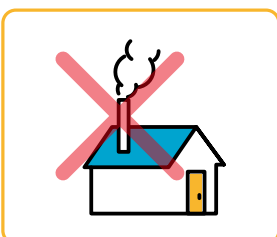
▶ モデルハウス



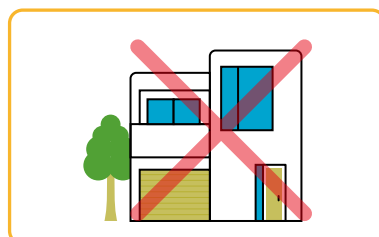
（一時的なモデルハウス利用も含む）

※ご契約期間中に上記の様な建物への用途変更が判明した場合には解約となります。

▶ 煙突のある建物



▶ 鉄骨造・鉄筋コンクリート造の建物（混構造含む）





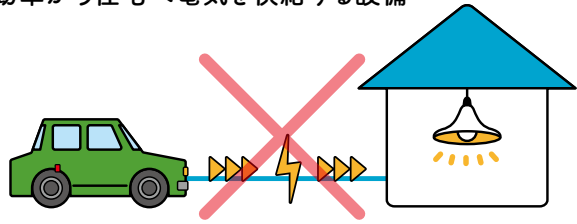
● 下記の設備は建て得のご契約期間中はご採用できません

1kWh以上の蓄電池の追加設置



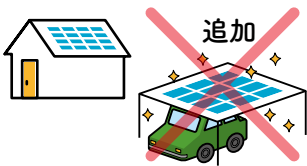
蓄電池を設置の場合は『建て得でんち』をご利用ください。
詳しくはP.59をご覧ください。

電気自動車から住宅へ電気を供給する設備



別途オプションプランをお申込みいただくと弊社指定の停電時外部供給システムのご利用が可能です。詳しくは、P.48をご覧ください

発電設備の追加



コージェネレーション
(エネファーム等発電機能を
有する給湯器)

別棟への電気供給
(ガレージや納屋を除く)

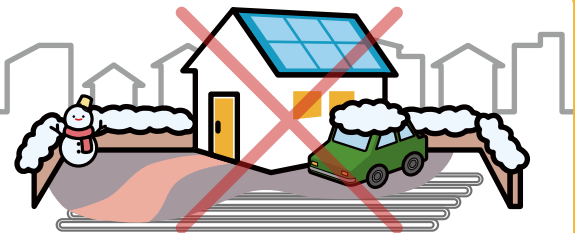


熱源に電気を使用するサウナ(屋内・外設置)

ハイブリッド給湯機
昼間に太陽光発電の電気を利用して沸かせる機能の利用
※設置は可能です

停電以外でも
外部から住宅に給電できる機器

蓄熱式暖房機器

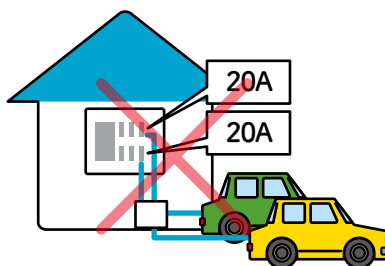
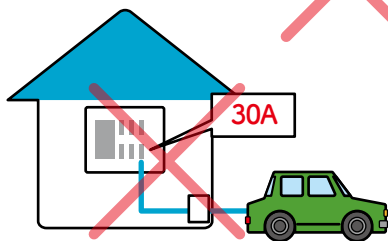


電気を使用したロードヒーティング
(ヒートポンプを含む)

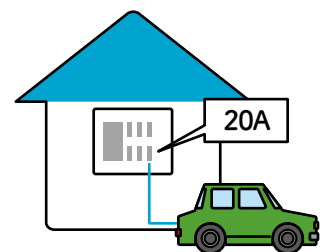
売電を毀損する機器

※太陽光発電による発電量をご家庭の日常利用の域を超えて消費する、
特に消費電力の大きい機器の長時間利用については、事前にご相談願います。
例) 陶芸用電気釜、大型電気暖炉、業務用電気オープンなど

EV・PHEV等充電用の回路を「30A以上にする」「複数設置する」



※充電用の回路は20Aを
1つまで設置可能です

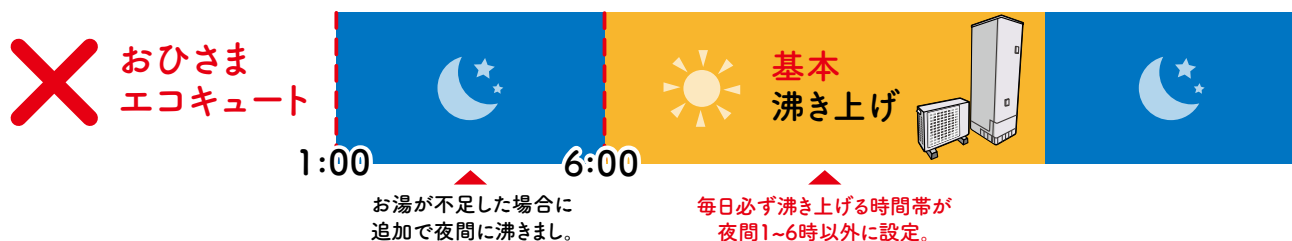


充電器	充電スピード目安(出力電力)	建て得利用可否
100Vコンセント	0.6~1.2kW	○(1つまで)
200Vコンセント(16A) 一般的な普通充電器	3.2kW	○(1つまで)
高出力普通充電器	6kW	×
一般的な急速充電器	50kW~	×



▶ 建て得での「おひさまエコキュート」のご利用条件について

建て得では「おひさまエコキュート」は原則ご利用いただけません。
「夜間蓄熱式」のエコキュートをご利用ください。また、建て得ご利用時・ご利用途中に
設置する事もできませんのでご注意ください。

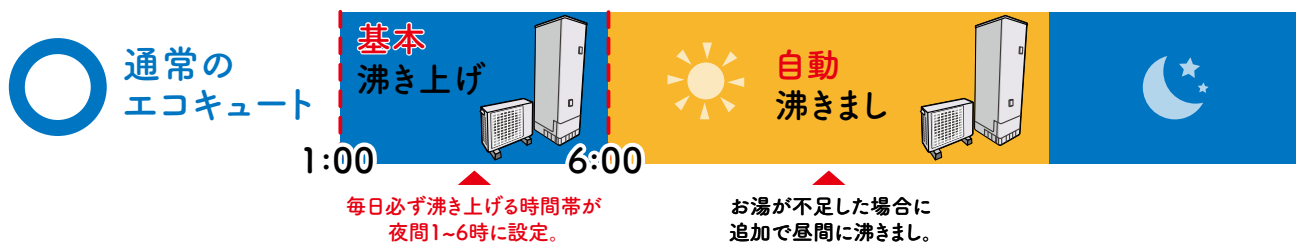


主に昼間時間帯にお湯を作り、貯めておく給湯機「おひさまエコキュート」のご利用には、
別途オプションプランのお申込みが必要です。詳しくはP.47をご覧ください。

※おひさまエコキュート:昼間沸き上げ形自然冷媒CO2ヒートポンプ給湯機

▶ 建て得での通常のエコキュートのご利用条件について

建て得でご利用いただけるエコキュートは「必要な湯量を全て夜間電力で沸き上げる」事が
条件になります。太陽光発電を活用して沸き上げる機能(ソーラーモードなど)は
原則ご利用いただけません。毎日必ず夜間で沸き上げる設定をして下さい。



ただし、貯湯量が減り夜間以外で自動的に始まる
沸かし機能については、太陽光発電の発電時間帯でもご利用いただけます。
なお、別途太陽光発電活用の給湯器利用オプションプランをお申込みいただくとソーラーモードあるいは、
HEMSからのエコキュートの制御で昼間に沸き上げる設定のご利用が可能です。
オプションプランについてはP.47をご参照ください。

▶ **建て得でんきEをお申込みいただいたお客様は、エコキュートの設置が必須となります。**
お住いの地域に関係なくエコキュートの基本沸き上げ時間の設定を下記の通り設定する
必要がありますので、確認・変更をお願いします。

■ 時刻で設定する場合

夜間沸き上げ時間帯の基本設定
1:00～6:00

■ ご契約プランで設定する場合

下記プランでの設定により1時～6時に設定されます。
電力会社:東京電力エナジーパートナー
契約プラン:スマートライフプランL

エコキュートの時計を意図的に変更し、指定時間外に沸き上げた場合や、おひさまエコキュートを設置したにもかかわらず、
オプションプランのお申込みをいただかなかった場合には、「対象債権(売電)の価値を実質的に毀損する行為」に
該当することで解約となり、解約清算金等が発生しますのでご注意ください。

※「おひさまエコキュート」の名称は、電力会社・給湯機メーカーが昼間沸き上げ形自然冷媒CO2ヒートポンプ給湯機を総称する愛称です。
※「エコキュート」の名称は、電力会社・給湯機メーカーが自然冷媒CO2ヒートポンプ給湯機を総称する愛称です。



必要な書類のご提示

●電気の本設申請書控えおよび単線結線図(分電盤図)、付近図(引込図)を2026年10月10日(土)までにご提供いただけない案件や建物の竣工が2027年4月1日(木)以降の物件は本サービスのご利用ができません。お申込み後の場合、解約となる場合がございますのでご注意ください。

	ビルダー様よりご提出			ご契約者様よりご提出		
	上棟7日前まで			ご契約手続完了後		
	パワー コンディショナ等 機器設置位置	建築 確認済証	本設申請 控え (締切日:申込み 年度の10月10日)	印鑑登録 証明書	事業認定 申請の 委任状	電力会社から指定 される委任状 (一部エリア)
	お申込み前まで	受付完了後 10日まで	ご契約手続完了後			
	パワー コンディショナ等 機器設置位置と 配管経路等	電力申請 控え (締切日:申込み 年度の10月10日)	建物の登記 事項証明 (全部事項)	印鑑登録 証明書	事業認定 申請の 委任状	電力会社から指定 される委任状 (一部エリア)

掲載内容は2026年6月現在の内容です。
エコキュートやEV関連機器などの先進的な
機器類の新発売等で、
ご利用条件が追加・変更される場合があります。
最新の情報を必ず弊社ホームページにてご確認ください。

<https://www.lixiltepco-sp.co.jp/terms/index.html>



ホームページの
二次元コードは
こちら



建て得みらいクラブについて

建て得お申込み時に『建て得みらいクラブ』へご入会いただき、太陽光発電システムで発電した電気のうち自家消費分の環境価値(J-クレジット)を弊社に無償で提供していただくことがご利用条件になっております。そのため、建て得ご契約期間中はご契約者様により他の事業者へJ-クレジットを提供することができませんのでご注意ください。
※入会期間は15年になります。

J-クレジットに関する詳細は、下記ホームページをご参照ください。

J-クレジット制度ホームページ
(制度管理者
・経済産業省・環境省・農林水産省)

J-クレジット制度とは
J-クレジット制度
(japancredit.go.jp)



設置商品について

- ①ご採用商品および設置方法は弊社指定のものとなります。(商品改廃時には事前に割付図に記載した商品とは異なる商品になる場合がございます。)
- ②発電状況などのご確認はお客様のパソコン、タブレット、スマートフォンでご確認いただく仕様です。

※弊社との建て得ご契約期間中(15年)に解約となる場合には、解約清算金等の別途費用が発生します。

4.お申込みについて

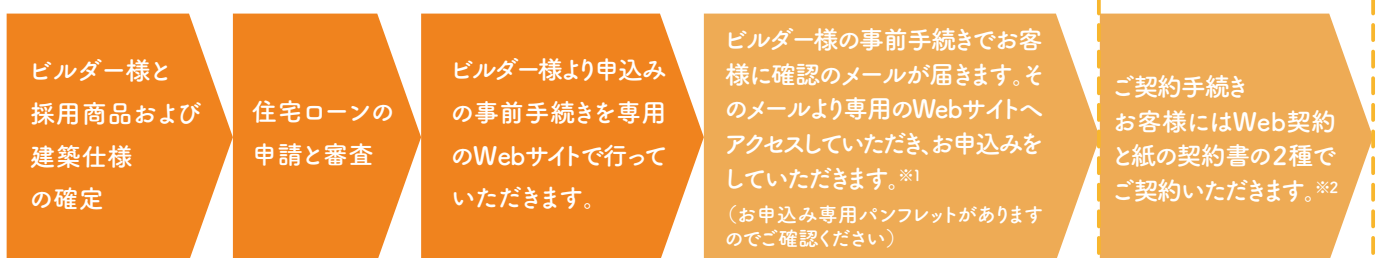


新築でのお申込みについて

①ご契約先のビルダー様が建て得の利用登録を済ませて いただいていることをご確認ください

(利用登録のないビルダー様の場合、建て得の利用ができません)

②お申込みの流れ



お申込日が基準申込日に間に合わない場合
竣工後工事オプションが適用されます

※1 お申込み後のお客様とのご連絡はメール・電話を活用しますので、受信及び受電のご準備をお願いします。

※2 書類に不備等があれば再度ご記入いただく必要がありますので早目にご返送ください。

メールや電話の受信・受電のご準備をお願いいたします。

内容確認やご契約のお手続きにあたって、メールや0120から始まる番号よりお電話をさせていただく場合があります。(番号は複数ございますのでご了承ください)

そのため受信・受電のご準備をお願いいたします。

迷惑メール対策などでドメイン指定受信設定を行っている場合、メールが受信できない場合がございます。

「@m19.lixil.com」「@lixil.com」「@docuSign.net」「@eumail.docuSign.net」「@springcm.net」

「@docuSign.com」「@lipcos.jp」の受信設定をお願いいたします。

下記のような特殊なメールアドレスは、弊社よりご登録いただいた宛先にご案内のメール送信ができません。

@の直前または先頭にピリオドやハイフンなどの記号がある場合
****.@docomo.ne.jp
-****@ezweb.ne.jp

ピリオドやハイフンなどの記号が連続している場合
****...***@ezweb.ne.jp
****--***@docomo.ne.jp

- ・上記のメールアドレスから弊社には送信できますが、弊社より上記のメールアドレスには送信できません。
- ・弊社サイト以外にも上記のメールアドレスでは、お客様のメールが一方通行になる可能性があります。大変お手数ですが、他のメールアドレスをご登録いただくか、携帯電話販売店様にご相談ください。

③お申込み時点で確定が必要なこと

下記はご契約要件に影響しますのでお申込み後は変更ができません。万が一変更される場合は再申込みになりますので、ご留意をお願いします。

- [1]屋根材 [2]屋根寸法 [3]ZEH性能に影響する変更(間取り、断熱材、窓の寸法変更など)
[4]建物の高さ [5]建て得でんき・でんきE契約お申込み有無



お支払いについて

▶ 設置工事費・オプション工事費 (P.1、P.16ご参照ください)

下記a～dの4つの方法に対応します。

- a. ご契約完了後、住宅ローンを活用して、融資完了後に弊社へお振込いただく方法
- b. ご契約完了後、上棟日までの期間でお客様より弊社へお振込いただく方法
- c. お客様とビルダー様との契約内容に沿ってお客様の代わりにビルダー様が上棟日までにお支払いいただく方法
- d. ご契約時に信販会社のローンをお申込みいただく方法

(ご利用には信販会社の審査がございます。審査が通らない場合には、ご利用いただけません。)

	お支払い方法	お支払い方法	お振込人	お支払期日
a	ご契約完了後、住宅ローンを活用して、融資完了後に弊社へお振込いただく方法	<ul style="list-style-type: none"> ・ネットバンキング振込 ・ATM振込 ・銀行窓口で振込 	お客様	住宅ローン融資実行後速やかに
b	ご契約完了後、上棟日までの期間でお客様より弊社へお振込いただく方法	<ul style="list-style-type: none"> ・ネットバンキング振込 ・ATM振込 ・銀行窓口で振込 	お客様	上棟日まで
c	お客様とビルダー様との契約内容に沿ってお客様の代わりにビルダー様が上棟日までにお支払いいただく方法 ^{※1}	<ul style="list-style-type: none"> ・ネットバンキング振込 ・ATM振込 ・銀行窓口で振込 	ビルダー様	上棟日まで
d	ご契約時に信販会社のローンをお申込みいただく方法 <ul style="list-style-type: none"> ・割賦条件は信販会社の条件になります。 ・ご利用には信販会社の審査がございます。審査が通らない場合には、ご利用いただけません。 	Web申込みで 建て得と一緒に お申込み	お客様	月々のお支払い

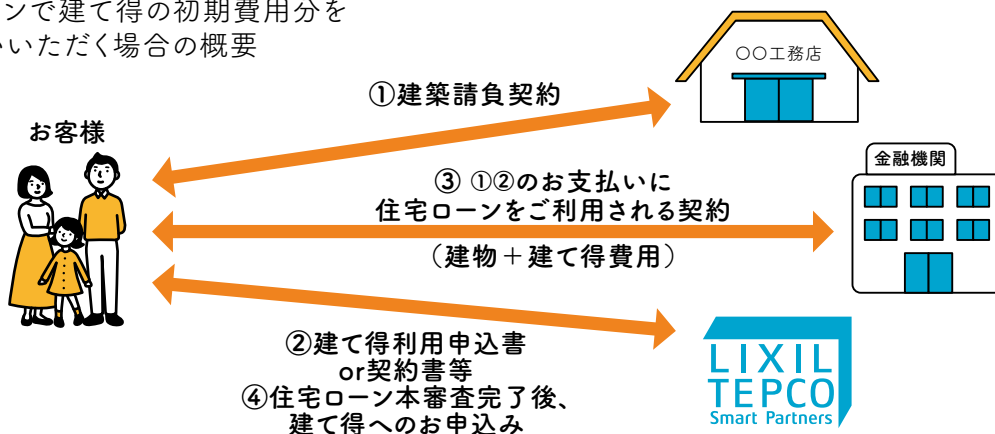
※1：Cの場合はお客様宛の払込依頼書に記載されている振込先へビルダー様名でお振込ください。

住宅ローンを活用して建て得スマイルの工事費用をお支払いいただく場合の流れとご注意

▶ 住宅ローンでお支払いいただく場合の決済時の流れ



■ 住宅ローンで建て得の初期費用分をお支払いいただく場合の概要





▶ 決済時の流れ

STEP ①

建物本体の施工に合わせて
太陽光発電の工事も
完了させます

STEP ②

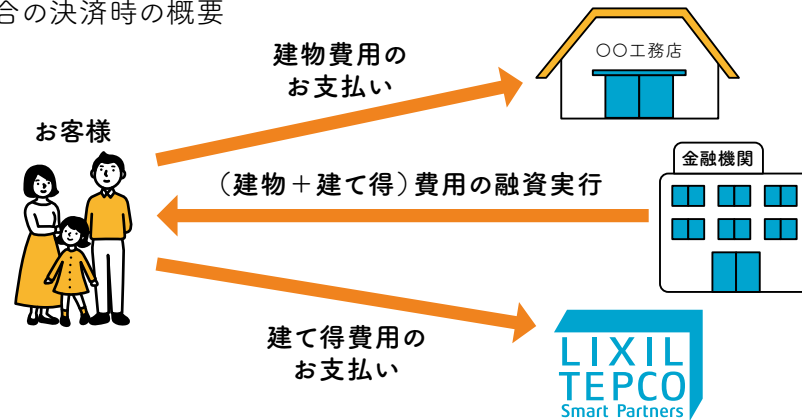
金融機関に融資実行依頼

STEP ③

金融機関から融資が
実行されたら該当金額を
弊社へ振込・支払

■ 住宅ローンで建て得の初期費用分をお支払いいただく場合の決済時の概要

※実際の決済・お支払いに関する運用はお申込み先の金融機関にご確認をお願いします。



ご注意とお願い

[1]必ず金融機関との事前調査の協議を実行してください。

※弊社が住宅ローンでお支払いいただくことを保証するものではありません。

[2]万一お支払いいただけない場合には解約となり、お客様には解約清算金のご負担が必要となります。

[3]弊社は住宅ローンの申請決済に関する一切の責任を負いません。

[4]本方法でのお支払いについては、全ての金融機関が対応するものではありません。

また弊社が特定の金融機関と連携した内容ではございませんので、

ご活用においてはお客様の責任で金融機関との協議を行っていただく必要があります。

[5]オプションアイテム・オプションプランは住宅ローンでのお支払いはできません。

▶ オプションアイテム費・オプションプラン費

ご注文後、請求代行会社株式会社キャッチボール社より請求書をご契約者様宛に送付させていただきます。

お支払い方法は、クレジットカード、請求書払い、スマホ決済、キャリア決済、コンビニ・郵便局・銀行からの現金お振込みの中からご選択いただけます。

お支払期限を過ぎた場合、再度の請求毎に再請求手数料がかかりますのでご注意ください。

ご利用いただける決済方法一覧

クレジット	VISA / Mastercard®
請求書払い	ファミペイ / PayB / ゆうちょPay / 楽天銀行アプリ
コンビニ / 郵便局 / 銀行	

お支払については(株)キャッチボール社の規定に基づきお支払いいただきます。

下記二次元コードより
注意事項をご確認ください





新築のお申込みの期限と配管対応について

建築工程に合わせた施工を行いますので、お申込みには期限があります。
下記の期限にご留意をお願いします。

上棟日**40日前まで**のお申込みに対応

屋内配管

or

屋外配管

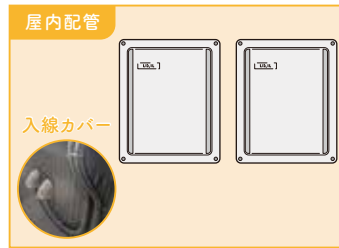
基本は屋内配管となります。

屋外配管をご希望の場合は別途

ビルダー様を通じてご連絡をお願いします。

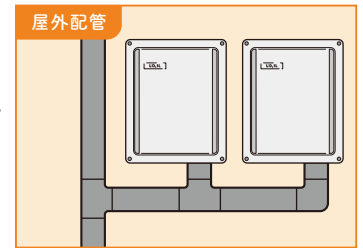
屋外配管を選ばれても室内は

モールを使用しない配線が可能になります。



パワーコンディショナへの配管・配線が壁内を通ります。

or



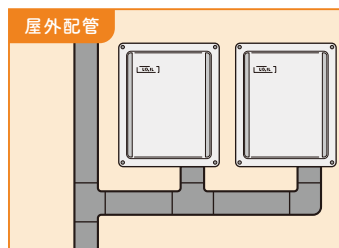
パワーコンディショナへの配管・配線が外壁材の外側を通ります。

上棟日**30日前まで**のお申込みに対応

屋外配管

お申込み後に上棟日が前倒しとなり、お申込みから上棟日までが40日未満となる場合を含み、屋外配管になります。

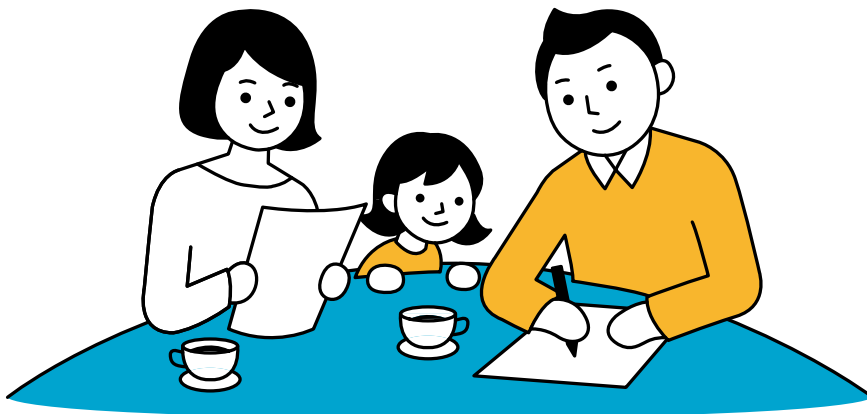
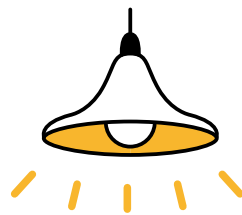
屋内にモール配線となる場合があります。



パワーコンディショナへの配管・配線が外壁材の外側を通ります。



屋内側の配線が内壁材の外側を通る場合があります。(赤点線部)



太陽光発電システム部材の設置位置について

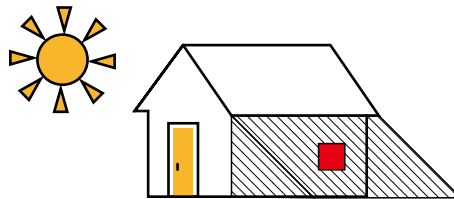


・パワーコンディショナ

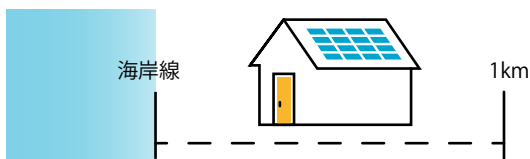


※LIXIL商品で
弊社指定商品に
なります

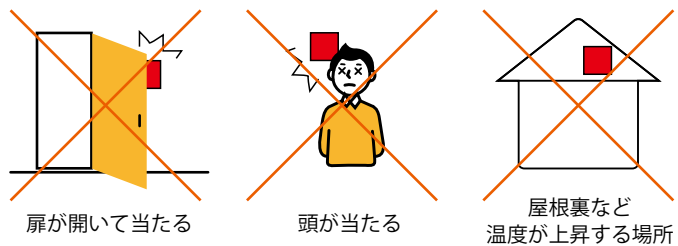
①北面等直射日光のあたらない場所へ設置します



②塩害地（海岸線から1km以内）の場合は 屋内に設置します



③屋内設置の注意点



[パワーコンディショナの屋内設置について]

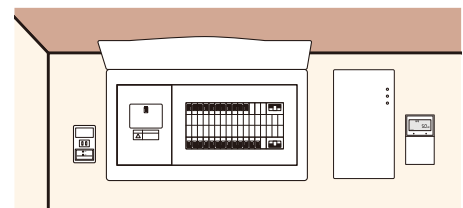
- 棚や扉などと干渉しない場所を選定してください
- 換気・風通しの悪い場所や温度が著しく上昇する場所（屋根裏・納戸・押し入れ・クローゼット・床下・トイレ等）へは設置しないでください
- キッチンやバスルーム出入口など、水や蒸気・湯気・油などにさらされる場所へは設置しないでください
- 電氣的ノイズの影響を受けると困る電子機器（パソコンなど）の近くには設置しないでください（通信に関する相互作用の影響を受ける場合があります）

・非常用コンセント ・電力計測制御 ユニット ・リモコン

停電時で発電中のみ
使用可



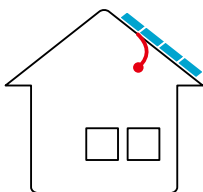
標準設置位置



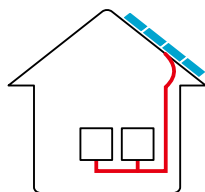
非常用コンセント、電力計測制御ユニット、
リモコンは分電盤に隣接して設置します

※非常用コンセント及びリモコンの設置位置は変更可能です。変更ご希望の場合は上棟7日前までに設置位置を図示した図面をビルダー様より弊社に送付いただきますよう、お願いします。

・入線箇所



（屋内配管）



（屋外配管）※

パワーコンディショナの設置面の上部の壁から入線をします

※配管ダクト色はアイボリーを標準とします。
オプションで黒も選べますのでお申込み時にお伝えください。

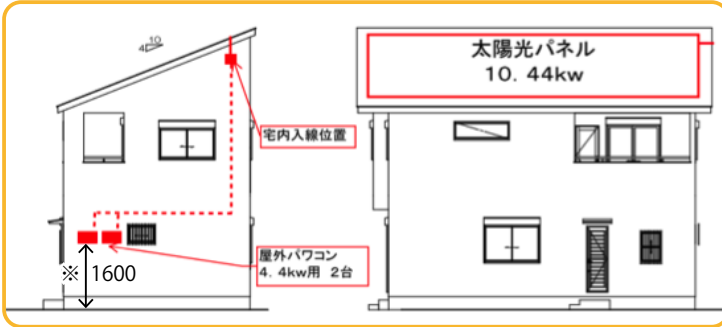
※パワーコンディショナ本体から地面に向かってアース線が配線されます。



お申込み後にご連絡いただくこと

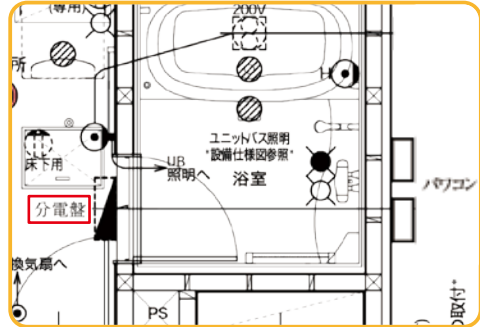
- ・お申込書に同封のパネル割付図のレイアウトで設置します。変更はできませんのでご確認をお願いします。
 - ・上棟40日前にお申込みをいただきますと、屋内配管に対応します。
- パワーコンディショナの設置位置、入線位置、分電盤設置位置をビルダー様にご相談をいただき、確定してください。
- ・ビルダー様より上記の図面図示を下図を参考に上棟7日前までに送付いただくようお願いいたします。※
- ※屋外配管の場合は、屋内への配線引込の関係でご希望に沿えず弊社より変更をお願いする場合があります。

立面図記載例

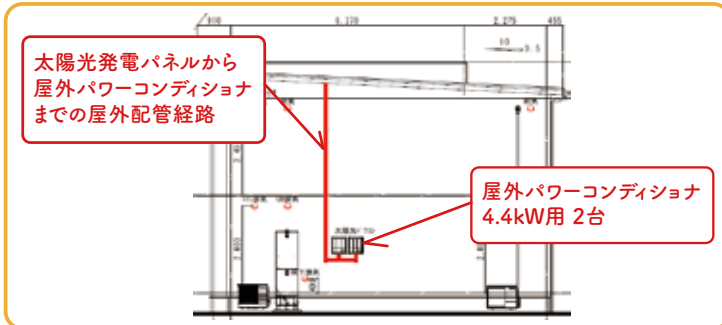


※設置高さが分かるように図示してください。

分電盤記載例

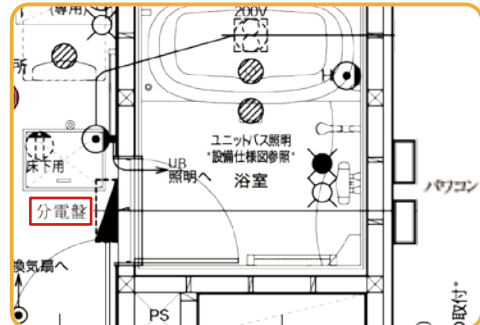


立面図記載例 (リフォーム屋外配管の場合)

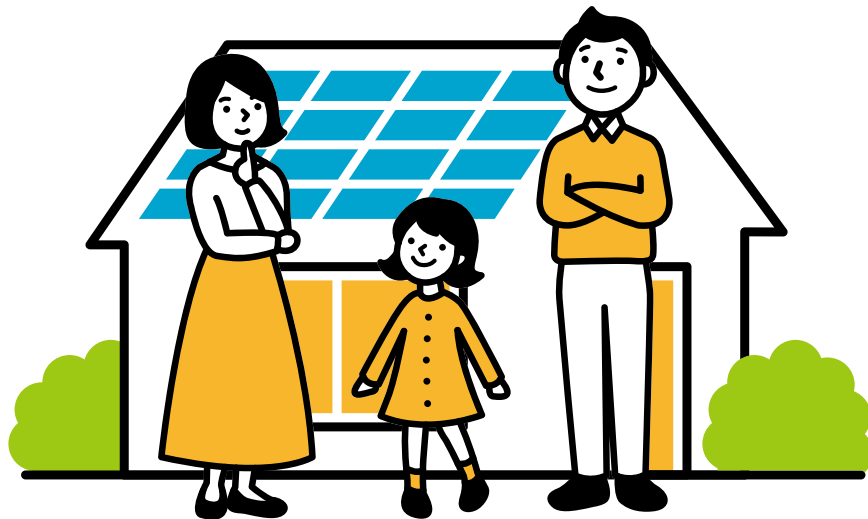


設置高さが分かるように図示してください

分電盤記載例



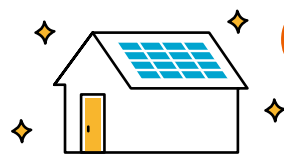
分電盤を移設する場合はその設置位置をお知らせください





ご入居後の太陽光発電システムと電気契約切替えについて

ステップ① 太陽光発電システムの運転開始のご案内をさせていただきます。



完成
お引渡し

経済産業省から事業計画認定がおり次第弊社より、太陽光発電システム運転開始のご連絡をさせていただきます。

※経済産業省による、事業計画認定スケジュールの影響等により入居から運転開始まで数か月を要する場合があります。



電気契約は太陽光発電の運転開始までは切替えないよう、よろしくお願いいたします。
切替える場合は、運転開始から2週間程度経過した後に、切替えのご対応をお願いいたします。

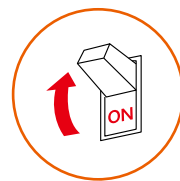
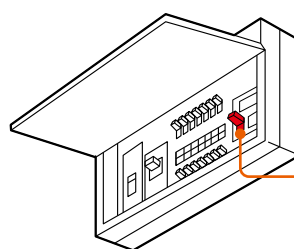
ステップ② 太陽光発電システムの運転を開始していただきます。

弊社よりお客様にご連絡をさせていただき、お客様に運転開始を行っていただきます。

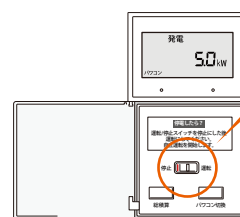
建て得でんきをお申込みの場合(任意※1)
運転開始後に電気契約の切替えを行います。

建て得でんき・でんきEを申込みされなかった
場合にはステップ②で終了です。
お申込みされた場合のみステップ③があります。

- 1.分電盤内の太陽光発電ブレーカーをONにする。



- 2.スイッチを運転へ



スイッチON



ステップ③ 「建て得でんき」への切替え(任意※1)は、 運転開始後、3か月以内に手続きをさせていただきます。

電気契約の切替えに必要な情報をご提出ください。

ご入居後、ご契約中の電力会社から送付される
下記5点を、メール等で弊社にお知らせいただく
ことで、弊社との電気契約に切替わります。

お知らせいただくもの

- ①ご入居時の電気ご契約名義(漢字)
- ②ご入居時の電気ご契約名義(カナ)
- ③ご入居時の電気のお客様番号、またはご契約番号
- ④ご入居時の電力会社名
- ⑤供給地点特定番号または地点番号(22桁)

ご契約プランやメニューにより、
請求書・検針票が発行されない場合もございます。
その際は、ご契約中の各電力会社のコールセンターへ
お問合わせいただくか、ホームページにてご確認ください。

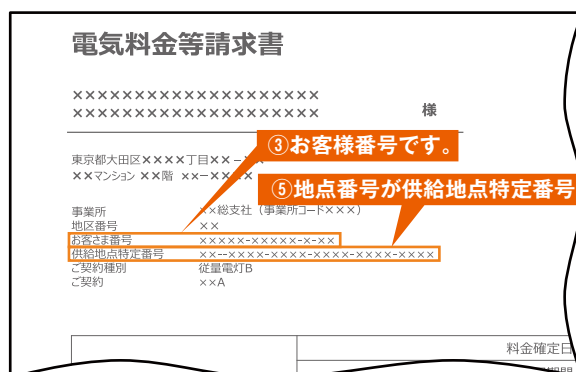
上記5点の情報をご提供いただいたのち、内容に不備が
無ければ1週間程度で電気の需給契約先が
弊社に切替わり、電気料金の計測が始まります。
電気契約が切替わりましたら、ご契約内容を
書面で郵送いたします。

※1:ライトプランは建て得でんきとのご契約が必須となります。

電気契約を
切替えるには、
手続きが必要ね



お知らせいただく内容が
記載されている請求書・検針票の
イメージ画像です。(電力会社により異なります)



③お客様番号です。

⑤地点番号が供給地点特定番号です。



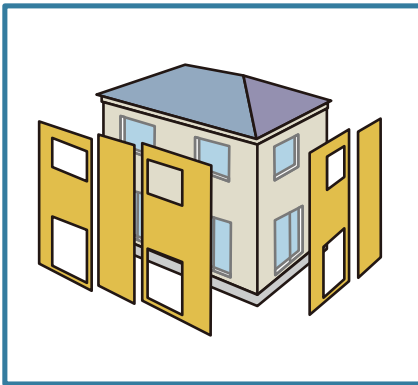
リフォームでのお申し込みについて

まずは、どのタイプのリフォームになるのかご確認ください!

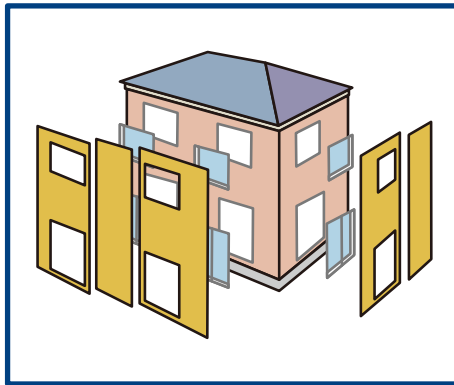


既存住宅の状態に合わせて、3種類のリフォーム工事で対応可能

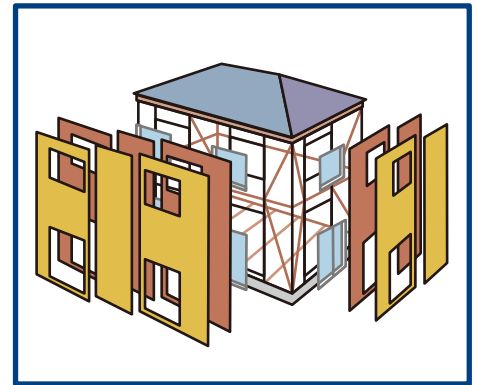
既存の外装材を壊さない
外壁重ね張り



既存の外装材を撤去する
外壁張り替え

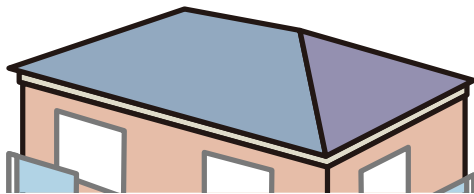


既存の外装・内装材を撤去する
スケルトンリフォーム



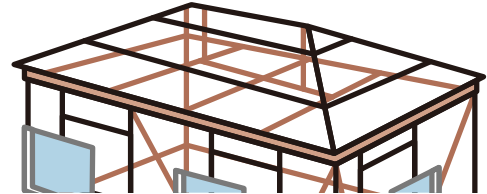
屋根の改修パターンを確認

- 屋根の改修なし
- 屋根下地はそのまま屋根材のみ葺き替え



【1】屋根下地改修なし

- 屋根の形状を変える改修
- 屋根下地の取り換え
- 屋根下地を増し張り



【2】屋根下地改修あり



お手続きの流れ

● お客様 ● ビルダー様 ● LIXIL ● LTSP ● LTSPはLIXILTEPCO スマートパートナーズの略称です

START

建て得利用検討 屋根調査	リフォームプラン	太陽光割付 図面作成	建て得正式お申込み	お申込み内容の 受付審査
<p>利用条件の確認、屋根材の種類、屋根下地の劣化有無等設置可能な範囲を調査しWebにて登録</p>	<p>まるごと断熱・SW工法リフォームの採用を確定</p>	<p>要件確認リストの提出 太陽光設置計画</p>	<p>ビルダー様が物件情報登録後、お客様にてお申込みください</p> <p>太陽光システム 設置工事まで 85日</p>	<p>審査結果はメールでお知らせします</p>

契約お手続き スタート	増設・本設電力申請	Web契約	お支払い
<p>重要事項説明のご案内</p>	<p>工事内容を電力会社へ申請し電力申請控えを弊社にご提出ください</p>	<p>建て得契約と建て得ローン契約・地域電力会社への申請（LTSP）</p>	<p>オプション費用・工事費等のお支払い</p>

現地確認 ビルダー様立会必須	外装工事	太陽光に必要な電気工事	パソコン取付下地 スリーブ設置
<p>機器位置・配線経路の確定 屋根の大きさ・屋根材調査</p> <p>※太陽光が設置できないことが判明したり、キャンセルやローン審査が通過しなかった場合には現地調査費用が発生します</p>	<p>LIXILの断熱材を施工</p>	<p>太陽光ブレーカーの設置・交換工事をビルダー様に手配していただきます</p>	<p>スリーブ工事はビルダー様手配になります。 ※P.40を参照してください</p>

太陽光設置工事 配線工事	足場解体	事業認定取得後 発電開始連絡・運転開始	電気契約切替え (任意)
<p>※室内の配線工事では、お客様にお立会いいただくことがあります</p> <p>内外装完了後、建て得のご契約が完了しクレンジング期間後に工事着手</p>		<p>スイッチON</p>	<p>建て得でんきを申込みされた場合、電気契約切替えのお手続きがあります</p>

GOAL

ご提供が必要な書類

物件のご登録時にご準備いただく書類一覧		ご契約時にご提供いただく書類一覧
建築図面(各階平面、立面図)	工程表	電力申請控え P.41 参照
太陽光割付図面(PV 図一式)	現場周辺地図	建物の登記事項証明書(全部事項証明書)
電気契約の情報	施工現場での注意事項	印鑑登録証明書
パソコン等設置位置図 P.37 参照	機器位置ご希望図面 P.38 参照	委任状
建築年月がわかる書類※例 1	建て得リフォーム 要件確認リスト	口座情報(建て得でんきご利用のみ)
現場写真 (小屋裏、屋根、建物外周、分電盤内部)		土地・建造物の【屋根/屋上】の無償使用に関する同意書(共有者がいる場合)

※例1.検査済証、建物の重要事項説明書



お手続きの流れ

● お客様 ● ビルダー様 ● LIXIL ● LTSP ● LTSPはLIXILTEPCO スマートパートナーズの略称です

START

建て得利用検討 屋根調査	リフォームプラン 間取り決め	太陽光割付 図面作成	建て得正式お申込み
<p>利用条件の確認、屋根材の種類、屋根下地の劣化有無等設置可能な範囲を調査しWebにて登録</p>	<p>まるごと断熱・SW工法リフォームの採用を確定</p>	<p>要件確認リストの提出 太陽光設置計画</p>	<p>ビルダー様が物件情報登録後、お客様にてお申込みください</p> <p>太陽光システム 設置工事まで85日</p>

お申込み内容の 受付審査	解体工事	増設・本設電力申請	契約お手続き スタート	Web契約
<p>審査結果はメールでお知らせします</p>		<p>工事内容を電力会社へ申請し電力申請控えを弊社にご提出ください</p>	<p>重要事項説明のご案内</p>	<p>建て得契約と建て得ローン契約・地域電力会社への申請 (LTSP)</p>

お支払い	足場設置状況の確認	断熱工事や 外装工事	太陽光に必要な電気工事	パソコン取付用下地 スリーブ設置
<p>オプション費用 工事費等のお支払い</p>	<p>契約後の太陽光工事はビルダー様が設置した足場を使用します</p>	<p>LIXILの断熱材を施工</p>	<p>太陽光ブレーカーの設置・交換工事をしていただきます</p>	<p>スリーブ工事はビルダー様手配になります。 ※P.40を参照してください</p>

太陽光設置工事 配線工事	足場解体	事業認定取得後 発電開始連絡・運転開始	電気契約切替え (任意)
<p>内外装完了後、建て得のご契約が完了しクーリングオフ期間後に工事着手</p>		<p>スイッチON</p>	<p>建て得でんきを申込みされた場合、電気契約切替えのお手続きがあります</p>

GOAL

ご提供が必要な書類

物件のご登録時にご準備いただく書類一覧		ご契約時にご提供いただく書類一覧
建築図面(各階平面、立面図)	工程表	電力申請控え P.41 参照
太陽光割付図面(PV 図一式)	現場周辺地図	建物の登記事項証明書(全部事項証明書)
電気契約の情報	施工現場での注意事項	印鑑登録証明書
パソコン等設置位置図 P.37 参照	機器位置ご希望図面 P.38 参照	委任状
建築年月がわかる書類※例 1	建て得リフォーム 要件確認リスト	口座情報(建て得でんきご利用のみ)
現場写真 (小屋裏、屋根、建物外周、分電盤内部)		土地・建造物の【屋根/屋上】の無償使用に関する同意書(共有者がいる場合)

※例1. 検査済証、建物の重要事項説明書



お支払いについて

▶設置工事費・オプション工事費(P.1、P.16ご参照ください)

工事費のお支払いについては下記の種類となりますので、建築会社様(リフォーム店様及びビルダー様)と協議いただき、ご契約時にご希望の方法をお知らせいただきます。

下記a~dの4つの方法に対応します。

- a.ご契約完了後、リフォームローンを活用して、融資完了後に弊社へお振込いただく方法
- b.ご契約完了後、工事前までの期間でお客様より弊社へお振込いただく方法
- c.お客様と建築会社様との契約内容に沿ってお客様の代わりに建築会社様が工事前までにお支払いいただく方法
- d.ご契約時に信販会社のローンをお申込みいただく方法
(ご利用には信販会社の審査がございます。審査が通らない場合には、ご利用いただけません。)

	お支払い方法	お支払い方法	お振込人	お支払期日
a	ご契約完了後、リフォームローンを活用して、融資完了後に弊社へお振込いただく方法	<ul style="list-style-type: none"> ・ネットバンキング振込 ・ATM振込 ・銀行窓口で振込 	お客様	リフォームローン融資 実行後速やかに
b	ご契約完了後、着工予定の2週間前までの期間でお客様より弊社へお振込いただく方法	<ul style="list-style-type: none"> ・ネットバンキング振込 ・ATM振込 ・銀行窓口で振込 	お客様	工事着工予定の 2週間前まで
c	お客様と建築会社様との契約内容に沿ってお客様の代わりに建築会社様が着工日までにお支払いいただく方法※1	<ul style="list-style-type: none"> ・ネットバンキング振込 ・ATM振込 ・銀行窓口で振込 	建築会社様	工事着工日まで
d	ご契約時に信販会社のローンをお申込みいただく方法 <ul style="list-style-type: none"> ・割賦条件は信販会社の条件になります。 ・ご利用には信販会社の審査がございます。 審査が通らない場合には、ご利用いただけません。 	Web申込みで 建て得と一緒に お申込み	お客様	月々のお支払い

※1: Cの場合はお客様宛の払込依頼書に記載されている振込先へビルダー様でお振込ください。

▶追加工事オプション費・オプションアイテム費・オプションプラン費

ご注文後、請求代行会社株式会社キャッチボール社より請求書をご契約者様宛に送付させていただきます。お支払い方法は、クレジットカード、請求書払い、スマホ決済、キャリア決済、コンビニ・郵便局・銀行からの現金お振込みの中からご選択いただけます。お支払期限を過ぎた場合、再度の請求毎に再請求手数料がかかりますのでご注意ください。

ご利用いただける決済方法一覧		お支払については(株)キャッチボール社の規定に基づきお支払いいただきます。 下記二次元コードより 注意事項をご確認ください
クレジット	VISA / Mastercard®	
請求書払い	ファミペイ / PayB / ゆうちょPay / 楽天銀行アプリ コンビニ / 郵便局 / 銀行	

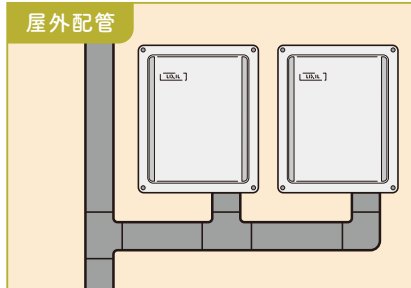




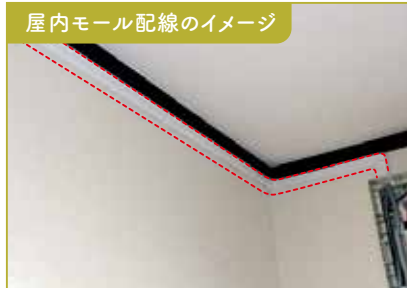
リフォームの配管対応について

基本配管方法(屋外配管)

屋外配管に対応します。屋内にモール配線となる場合があります。
また、点検口を設置いただく場合があります。



屋外配管
パワーコンディショナへの配管・配線が
外壁材の外側を通ります。

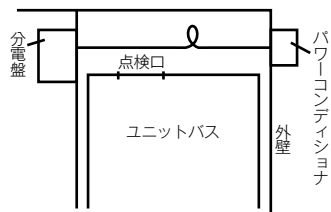


屋内モール配線のイメージ
屋内側の配線が内壁材の外側を
通る場合があります。(赤線部)



点検口を設置いただく場合のイメージ
屋内の配線をする場合に、点検口をビルダー様にて
複数箇所設置いただく必要が発生する場合があります。

右図のように分電盤
とパワコンの結線が
ユニットバスの天井な
ど点検口のある空間
で直線配線ができな
い場合には室内に
モールで配線します。



出力制御エリアではLAN線配線を電力計測制御ユニットから
LANルーター位置まで配線しますので左図のように点検口等を
活用できない場合はモールが露出します。

※配管ダクト色はアイボリーを標準とします。

オプションで黒も選べますのでお申込時にお伝えください。

※パワーコンディショナ本体から地面に向かってアース線が配線されます。

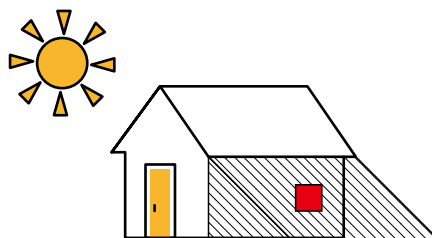
太陽光発電システム部材の設置位置について

・パワーコンディショナ



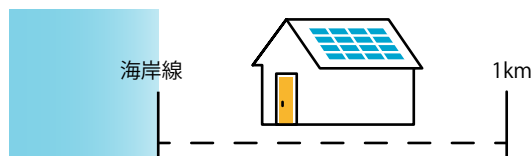
※LIXIL商品で
弊社指定商品に
なります

①北面等直射日光のあたらない場所へ設置します

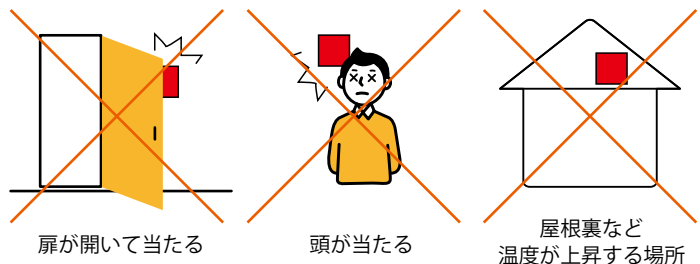


②塩害地

(海岸線から1km以内・瀬戸内海は500m以内)
の場合は屋内に設置します



③屋内設置の注意点



[パワーコンディショナの屋内設置について]

- 棚や扉などと干渉しない場所を選定してください
- 換気・風通しの悪い場所や温度が著しく上昇する場所(屋根裏・納戸・押入れ・クローゼット・床下・トイレ等)へは設置しないでください
- キッチンやバスルーム出入口など、水や蒸気・湯気・油などにさらされる場所へは設置しないでください
- 電氣的ノイズの影響を受けると困る電子機器(パソコンなど)の近くには設置しないでください(通信に関する相互作用の影響を受ける場合があります)

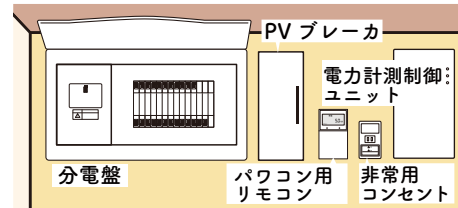
非常用コンセント・リモコン設置位置の確定

・非常用コンセント ・電力計測制御 ・リモコン

停電時で発電中のみ
使用可



標準設置位置



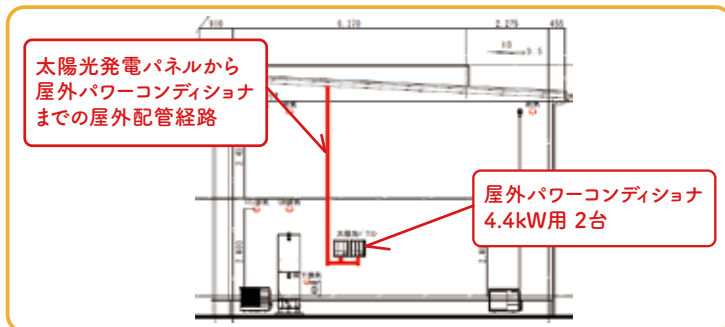
非常用コンセント、電力計測制御ユニット、
リモコンは分電盤に隣接して設置します

※既設の分電盤の位置によっては隣接できない場合があります、その場合は別途配線できる範囲での設置になります。

お申込み時に、室内機器を設置する位置の希望をお知らせいただきます。
(特にご希望がなければ上図のように標準位置としている分電盤付近に
設置とさせていただきます。)

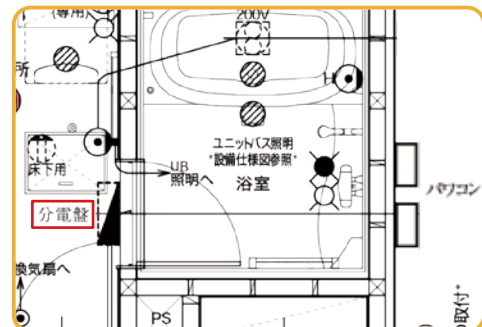
お申込み時にご連絡いただくこと

立面図記載例 (リフォーム屋外配管の場合)



設置高さが分かるように図示してください

分電盤記載例

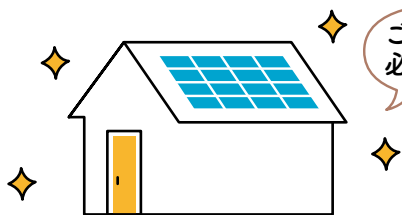


分電盤を移設する場合はその設置位置をお知らせください



ご入居後の太陽光発電システムと電気契約切替え^{※1}について

ステップ①



ご契約時に
必要な情報

全てのお客様には、
下記5点をお申込み時に
弊社にお知らせいただきます。
(太陽光発電の申請に必要となります。)

お知らせいただく内容が
記載されている請求書・検針票の
イメージ画像です。(電力会社により異なります)



お知らせいただくもの

- ①ご入居時の電気ご契約名義(漢字)
- ②ご入居時の電気ご契約名義(カナ)
- ③ご入居時の電気のお客様番号、またはご契約番号
- ④ご入居時の電力会社名
- ⑤供給地点特定番号または地点番号(22桁)

電気料金のご案内がない方は各電力会社の
コールセンターにお電話いただき、
ご住所・お名前などを告げていただければ、
ご確認いただけます。

※1 電気需給契約をお申込みいただいたお客様には、
太陽光工事完了後に弊社からの電気供給が
開始されます。

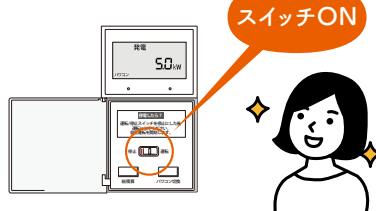
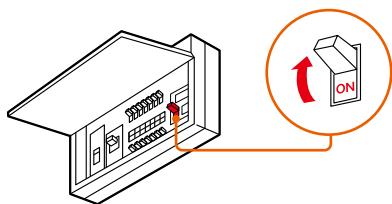
ステップ②

太陽光発電システムの 運転開始のお手続きについて

経済産業省からの事業認定がおり次第、
弊社よりお客様にご連絡をさせていただき、お客様に運転開始を行っていただきます。

- 1.分電盤内の太陽光発電ブレーカーをONにする。
- 2.スイッチを運転へ

機種によって
異なる場合があります



※設置工事完了から
運転開始まで数ヶ月を
要する場合があります。

電気の供給開始
までの流れについて



地域電力会社が
ビルダー様と契約
して電力供給



契約者がビルダー様から
お客様へ変更になり、地
域電力会社が供給



ご入居後、太陽光発電の稼働
後に供給者が地域電力会社
から弊社になり、弊社より供給

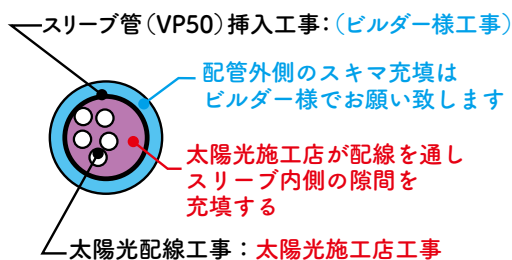
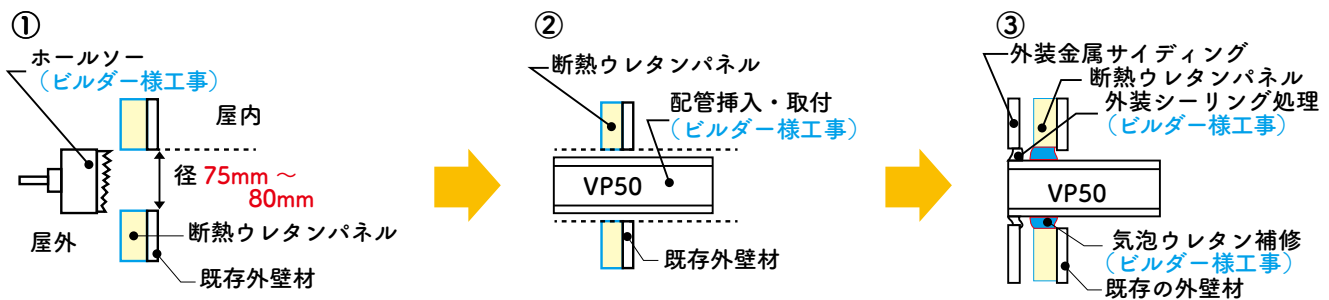


リフォームをご利用のビルダー様へのお願い

配線用貫通スリーブの施工（ビルダー様工事）

SW工法リフォーム・まるごと断熱リフォームの場合

- ①断熱ウレタンパネルを取り付け施工後、径75mm～80mmのホールソーにて内壁までスリーブ孔をあけます。
- ②開けたスリーブ孔にVP50を挿入します。スリーブ管の長さは各現場の仕様によって異なりますので各現場に合わせた長さでカットします。
(外壁は外壁面、内壁は仕上げより30mm余長を見てください。)
- ③ウレタンパネルとスリーブ管の隙間に一液性発泡ウレタンを充填します。
外装の金属サイディングを施工したら変成シリコンまたはウレタン系コーキングにてシーリング処理をします。
- ④スリーブ管挿入、ウレタンパネルとの隙間のウレタン補修、外壁サイディング施工後のコーキング補修まではビルダー様でお願いします。
- ⑤その後、太陽光施工店が配線及びスリーブ管内部のウレタン充填補修を行います。





契約電力会社への申請・分電盤及びブレーカーのご用意について

ビルダー様・電気工事店様にて以下のご対応が必要となります

- ①アンペアブレーカー撤去申請、増設・設備変更申請
- ②工事内容を電力へ申請→電力申請控えを弊社にご提出
- ③パワーコンディショナ台数分の太陽光連系用ブレーカー設置と主開閉器を3P3E中性線欠相保護付(逆接続可能型)のELBに交換

電力申請



- ①増設・設備変更申請
アンペアブレーカー
撤去申請

控え提出

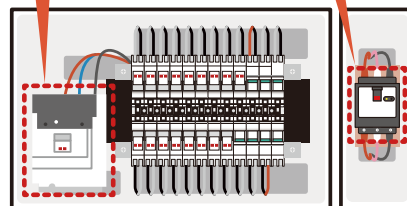


- ②工事内容を電力会社へ申請→
電力申請控えを弊社にご提出

工事

太陽光ブレーカーの設置・交換

3P3Eを設置



- ③太陽光関連ブレーカーの
設置・交換工事

ご用意・ご対応していただきたいこと

契約電力会社に「増設や設備変更」を申請
(アンペアブレーカーが設置されている場合
契約電力会社へ撤去依頼)

契約電力会社へ
申請した申請書控えを
LTSPへ提出

分電盤最後列に
パワーコンディショナ
台数分太陽光連系用
ブレーカー*の設置

主開閉器を「3P3E
中性線欠相保護付
(逆接続可能型)」
のELBに交換

★太陽光ブレーカーの容量

パワーコンディショナ容量	4.4 kW	5.5 kW
太陽光連系用ブレーカー	30A	40A

主開閉器の容量でご注意いただきたいこと

パワーコンディショナ容量 9.9 kW で主開閉器容量 50A の場合、まれに消費電力の影響で発電量が多い場合にブレーカーが落ちることがありますので、**パワーコンディショナ容量 9.9 kW の場合、主開閉器容量 60A 以上の設置**をおすすめいたします。

なお、主開閉器のご契約容量を変更の場合、電気基本料金が変更になることをお客様にお伝えください。



その他の工事

- 計量メーターから分電盤までの引込口配線が細い場合は交換をお願いします
- 屋外開閉器を設置している場合、逆接続可能型に変更をお願いします
- 出力抑制エリアでは、弊社電力計測制御ユニット設置工事までに
電力計測制御ユニット～LANルータまでのLAN線用の配管・配線工事をお願いします
※電力計測制御ユニット側はLANコネクタをご用意ください。
(ルーター側はLANコンセントでも構いません)
- ※対象の電力会社管轄:東北電力、中国電力、四国電力、九州電力
- 屋根上にソーラーパネルへ影響があるアンテナ等がある際には撤去をお願いします





リフォームで建て得をご利用のお客様へのお願い

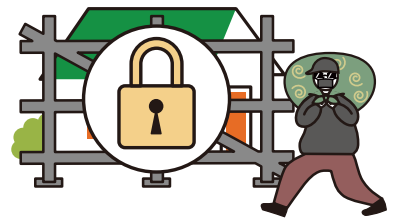
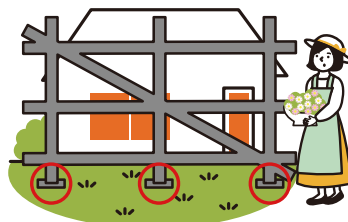
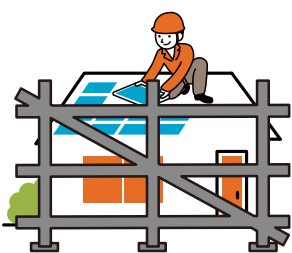
お客様へのお願い

1. 太陽光システム設置工事については、安全確保のため足場はリフォーム店様及びビルダー様によって4方掛けを基本として無償で設置していただきます。
2. 工事期間中、荷揚げ機や工具等の利用にあたり、電気・水道の無償での利用の許可をお願いします。
3. まれに電柱や電圧調整設備の新設が必要な場合などで、地域電力会社から、それらの設置費用のご負担を求められる場合があります。発生した場合にはお客様にご負担していただくことになります。
4. 弊社現地調査の際、屋根裏の状況を確認させていただく場合がありますのでご協力をお願いします。
5. 弊社現地調査の際、工事情報として利用するために室内外の写真を撮らせていただきます。あらかじめご了承ください。
6. 天候不良（雨、強風など）の場合、確認作業が実施できないために現地調査日を再調整（当日含む）させていただきます場合がございます。
7. 現場調査日・工事日にはご在宅が必要となり、工事日には一時的に停電となります。

建て得のお申込みをいただいた後に弊社にて現地調査にお伺いします。現地調査後、建て得のご契約に至らなかった場合は現地調査費をお客様にご負担頂きます。

工事にあたってのご協力のごお願い・ご留意点について

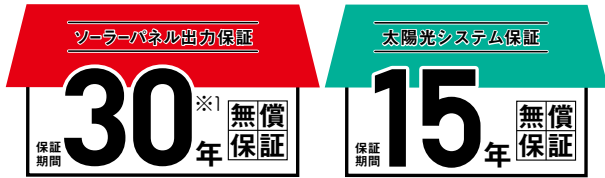
- ① 工事には足場設置から工事完了までおよそ1週間~2週間程度の工期となります。足場設置や解体、屋根上や屋外側の工事は平日等お客様のご不在時でも工事を行います。屋内側の工事は分電盤への接続等の工事になり、こちらはお客様がご在宅時での工事となります。天候やスケジュールの都合で屋外工事と屋内工事が別の日程となる場合や、足場の解体が施工完了の後、数日後になる場合がございますのでご了承ください。
- ② 足場設置時にご自宅の敷地内に足場の支柱をたてて設置しますので、止むを得ず芝生等が傷む場合がございますのでご留意をお願いします。またこれに伴って敷地内にある可動物については移動させて頂く場合がございますのでご了承ください。
- ③ 屋根材や太陽光発電の部材等を駐車場に仮置きさせていただきます。また荷上げ機を庭から屋根に向けて設置させて頂きます。工事につきまちは駐車場等ご自宅内のスペースをお借りさせて頂きますようご協力をお願い致します。
- ④ 足場設置期間中は特に窓やドアなど開口部の防犯・戸締りにご留意をお願いします。





太陽光発電システムの保証内容

長期保証で安心して太陽光発電システムをお使いいただけます。
太陽光発電システム保証はソーラーパネル出力30年無償保証！
システムをまるごと15年無償保証！



■保証対象商品と保証内容

保証対象品	ソーラーパネル		パワー コンディショナ	接続箱	ケーブル・ 他 電気機器	設置架台・ 他 金具	HEMS 関連機器	電力計測 制御ユニット
保証項目	出力保証 当社規定値	性能に異常 のないこと	正常な作動	正常な作動	正常な作動	適正な作動	正常な作動	正常な作動
保証期間	30年 ^{※1}	15年	15年	15年	15年	15年	商品個別保証 を実施 ^{※1}	商品個別保証 を実施 ^{※1}

保証元は(株)LIXILとなります。

※1 商品個別保証については、各商品毎に定められた保証内容・期間となります。

ソーラーパネルにLIXIL T2シリーズを活用する場合はパネルの出力保証の保証期間が30年になります。

住宅用太陽光発電システム工事保証15年無償保証！



保証の内容	保証元	保証期間	費用
太陽光発電システムの設置工事に 関する施工瑕疵について	弊社	15年間	無償

火事や雷・地震など自然災害を起因とした故障、修理費用は補償対象外となりお客様に費用をご負担いただきます。
近隣に落雷があった場合に地面から電気が伝導され、パワーコンディショナ等が故障する事例が増えております。
このような場合にも備えておけるよう、お客様の火災保険や地震保険にて備えていただく事をお勧めします。
ご加入の保険が太陽光発電システムも補償対象であることをご確認ください。

リフォームで建て得をご利用の場合にはご加入済みの火災保険や地震保険に太陽光発電を補償対象に加える
お手続きをお願いいたします。

■各種保証書について

お客様にご覧いただく「各種保証書」等は「建て得マイページ」でご登録いただきログイン後にご確認いただけます。
詳しくは「建て得マイページご利用登録の流れ」をご覧ください。

オプションアイテムのご紹介

建て得契約のお申込みと同時に申し込んでいただくアイテムです。

契約書返送後のお申込みには対応できません。

オプションアイテムについて

オプションアイテムはご注文後のお客様ご都合によるキャンセル・返品・交換・返金はお受け出来ません。予めご了承くださいの上、ご購入いただきますようお願い申し上げます。



① ZEH補助金対応用計測器



1セットで1ヶ所の計測ができます。

¥13,750 (税込・取付料込) / セット 返品不可

標準商品で売電量、買電量は計測が可能です。ZEH補助金の適用要件として必要な部位の消費電力を計測する為には、本商品をご採用いただくことで対応が可能です。必要な計測地点数をご確認のうえご購入ください。



② 軒カバー（前カバー）



カバーなし



カバーあり

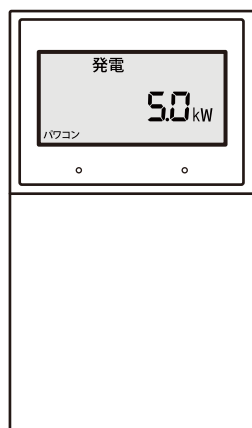
太陽光パネル1枚に付き

¥4,400 (税込・取付料込) 返品不可

屋根材がスレートの場合や縦葺き板金の場合に軒のデザイン性を向上させるアイテムです。
(軒カバーの下部に金具が見える場合があります)



③ リモコン夜間操作用配線工事費用



2026年6月(予定)より
モデルチェンジ品のオプションです。

¥33,000 (税込) キャンセル不可

- ・バックライトなど照明機能は備わっておりません。
- ・夜間などパワーコンディショナが稼働していない時にリモコン画面の表示ができるようになります。



④ IoTホームLink ライフアシスト2 (ZEH補助金対応商品)

※HEMS機能として活用される場合には別途、お客様にて事前にスマート分電盤の手配※1、インターネットプロバイダー契約・接続が必要です。

HEMS機能を備えたIoT便利ツールのライフアシストホームデバイス

住宅設備や家電などの機器や各種センサ、カメラなどの対応機器と通信し、操作や制御を行うためのゲートウェイです。専用アプリでの遠隔操作やスマートスピーカーでの音声操作、ルールを設定しての一括操作を可能にします。



取付設定料込

¥88,000

(税込・LIXIL推奨Wifiルーター付き・取付設定料込) 返品不可

- ・取付設定業者による訪問設定料込み。
- ・訪問の時期は、太陽光の運転開始(売電開始)をしたのち、数週間以内に取付設定業者よりお客様へお電話にて訪問日の日程調整をさせていただきます。
- ・機器本体一式は、訪問の際にご自宅に持ち込みますので、郵送はしていません。
- ・下記の①～⑤の機能のみを活用される場合は、分電盤の手配は不要です。
- ・設定範囲はスマート分電盤が設置されている場合の太陽光発電システム、機器の事前設定、配線が出来ているLIXIL指定の玄関ドア、窓シャッター、門扉までとなります。
- ・別途、インターネットへの接続が必要となります。プロバイダー契約をお施主様にて、取付設定までに完了させてください。
- ・別途遠方出張費が発生する場合があります。

1 スマホや音声で、 自宅の機器をラクラク操作。



スマホやスマートスピーカーへのひと言で、住宅設備や家電をコントロールできます。外出先からもチェック可能。

※コントロールに当たっては、ECHONET Lite 対応機器が必要です。

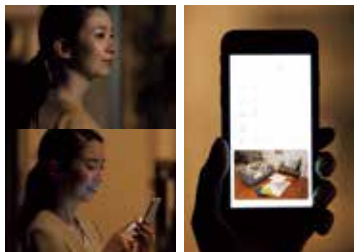
※スマートスピーカーは付属しておりません。別途、取り扱い店にてご購入ください。

2 暮らしのシーンに合わせて、 まとめて自動に。



「曜日・時間」「天気」「GPS」「温度・湿度・照度」「ドア開閉」「人感」をきっかけに設備や家電を一斉操作。暮らしに合わせて自由にルールを設定できます。

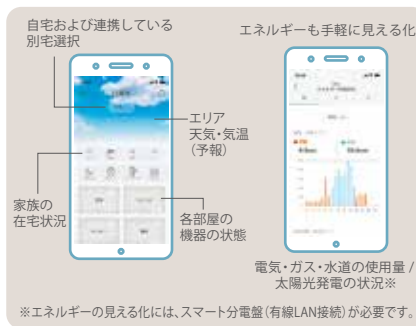
3 もしもに備える、 外出中でも安心の見守り機能。



留守中のわが家をより安心に。大切な家族やペットをより安心に。外出先から住まいの状況を確認でき、異常があった場合にはすぐにアプリでお知らせします。遠方の家族も見守ることができます。

※オプション機器は、弊社ではお取り扱いをしておりません。LIXIL取り扱い店にて別途ご購入ください。

4 直観的に使えるアプリで、 はじめてでもスイスイ。



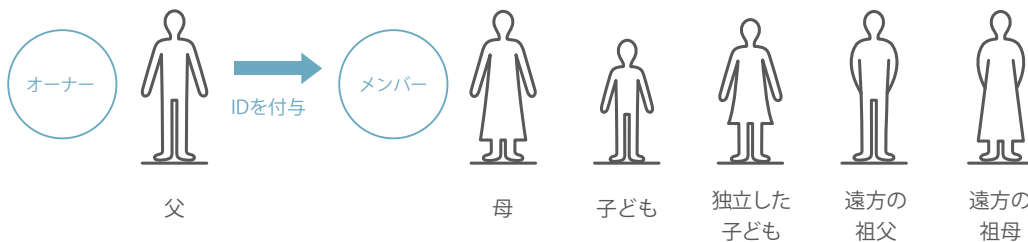
インターネットやデジタル機器が苦手な方にも使いやすく。シンプルな画面とカンタン操作にこだわった専用アプリで、はじめての方でもスイスイ操作できます。

※オプション機器は、弊社ではお取り扱いをしておりません。LIXIL取り扱い店にて別途ご購入ください。

5 家族一人ひとりにIDを発行。 権限コントロールも思いのままに。

最大10人分までIDを発行

最大10人分までIDを発行でき、同居家族はもちろん遠方の家族のためのIDも発行できます。子どもが操作できる機器を制限するなど、IDごとに権限をコントロールすることも可能です。



通信電波の届きにくい場所への設置に関するご注意及びライフアシスト2のオプション機器や機能に関する詳細については、LIXILライフアシスト2カタログにてご確認ください。



オプションプラン・接続対応プランのご紹介

こちらのプランは建て得契約のお申込みと同時に行ってください。

1 太陽光発電活用の給湯器利用オプションプラン

下記のような太陽光発電を活用した昼間沸き上げをご利用いただくにはオプションプランのお申込みが必要となります。

製品代・工事費別 **¥198,000** (台/税込)

※日常的に昼間沸き上げを行なう場合のオプションとなります(おひさまエコキュート・エコキュートやハイブリッド給湯器本体費用は含みません)
※機器本体の購入・設置につきましてはビルダー様にご相談ください

おひさまエコキュートについて

昼間の発電量が多い時間帯に余剰電力を使って沸き上げます。

※「おひさまエコキュート」の名称は、電力会社・給湯機メーカーが、エコキュート(自然冷媒CO2ヒートポンプ給湯機)のうち、昼間沸き上げ形のものを総称する愛称です

エコキュート:ソーラーモード等について

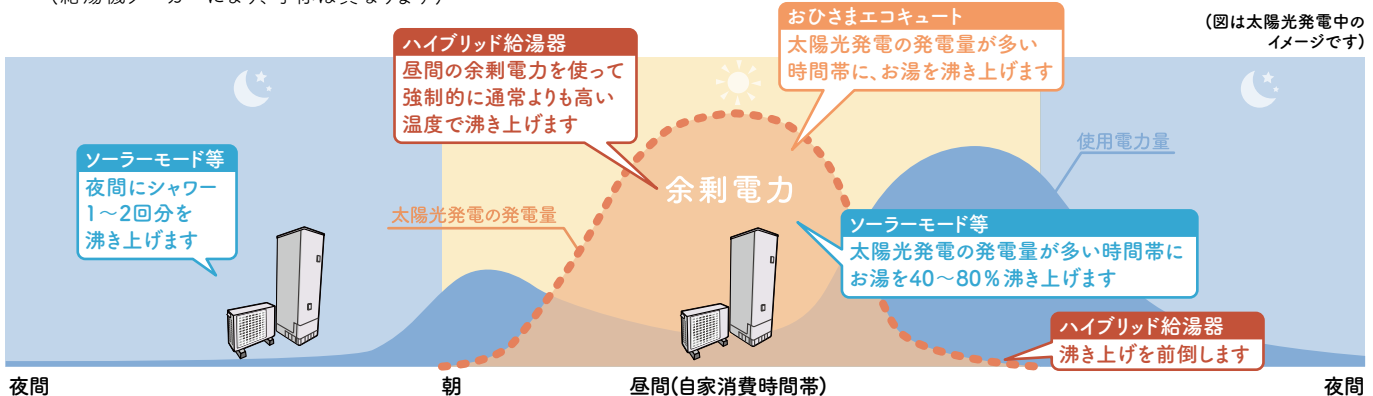
夜間の沸き上げ量を減らして太陽光発電余剰電力を利用。

※太陽光発電の余剰電力を活用して、昼間に分散沸き上げを行う機能(給湯機メーカーにより、呼称は異なります)

ハイブリッド給湯器:太陽光発電モード等について

夜間の沸き上げ量を減らして太陽光発電余剰電力を利用。

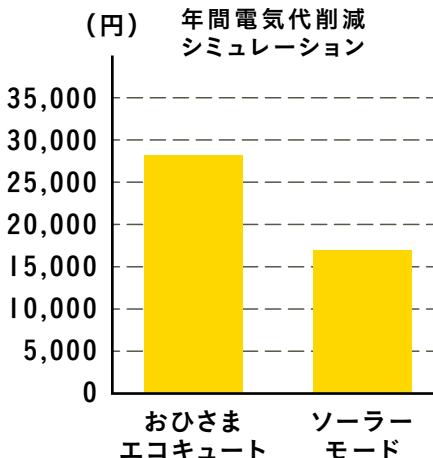
※太陽光発電の余剰電力を活用して、昼間に分散沸き上げを行う機能。(給湯機メーカーにより、呼称は異なります)



上記の機器やモード設定をご利用し、本オプションのお申込みをいただかなかった場合「対象債権(売電)の価値を実質的に毀損する行為」に該当することで解約となり、解約清算金が発生しますのでご注意ください。

オプションプランはご契約完了後のお客様都合によるキャンセルはお受けできません。

エコキュート使用時の電気代削減シミュレーション



15年間では

おひさまエコキュート活用時の電気代削減予想額

424,320円(15年)*1

ソーラーモード活用時の電気代削減予想額

254,592円(15年)*2

※1 建て得でんきスタンダードE(東京電力PG管轄)夜間単価31.38円/kWh、再エネ賦課金3.98円/kWh、削減電力量800kWh/年で試算。燃料費調整額は含みません。

※2 建て得でんきスタンダードE(東京電力PG管轄)夜間単価31.38円/kWh、再エネ賦課金3.98円/kWh、削減電力量480kWh/年で試算。燃料費調整額は含みません。

💡 停電時に安心 ☺ 電気自動車をお持ちの方におすすめ

新築・スケルトンリフォームのみのご対応となります

2 外部給電システム接続対応プラン

(日東エルマテリアル社製 スマートエルラインライト)

太陽光発電システムからスマートエルラインライトの分電盤までの配線工事オプションプランとなります。スマートエルラインライトの本体費用は含みません。

スマートエルラインライト接続費用 **¥33,000** (税込)

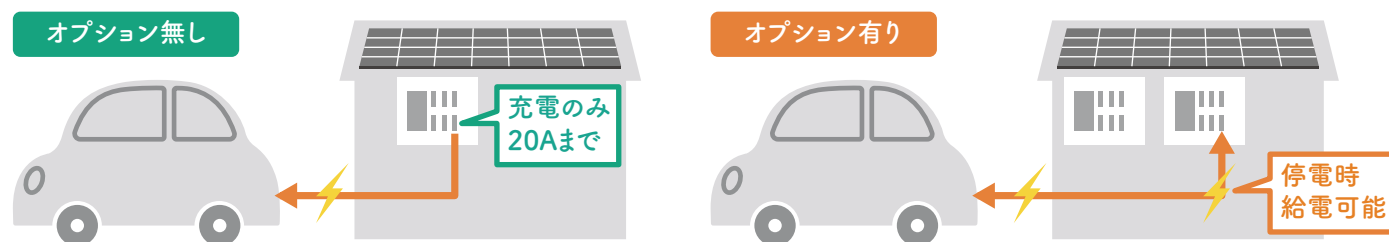
停電時限定の太陽光発電電力活用機器 スマートエルラインライトについて

スマートエルラインライトは停電時に太陽光発電や自動車、発電機から住宅内の非常用負荷に電気を供給することができるシステムで日東エルマテリアル社の商品です。

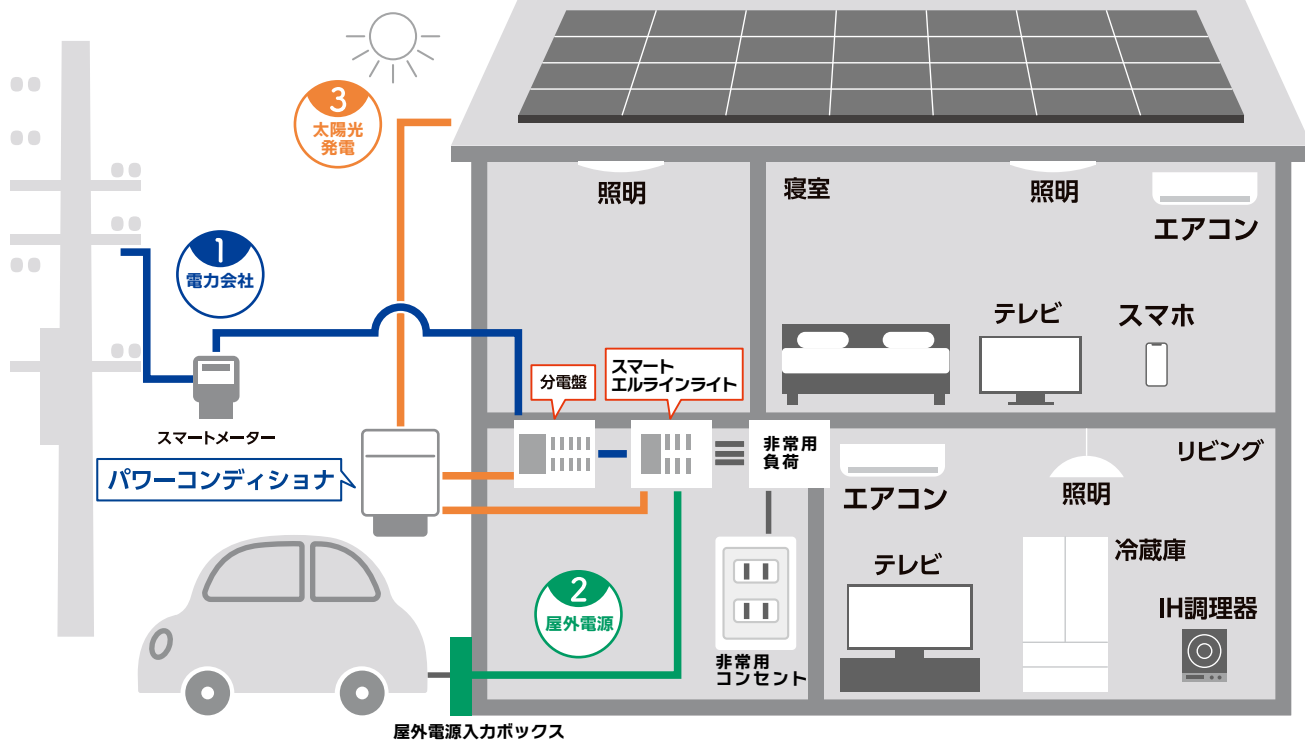
停電時に太陽光発電より発電した電気(1500w上限)、電気自動車や発電機から給電したい方へおすすめのオプションプランです。

※機器本体の購入・設置につきましてはビルダー様にご相談ください。弊社の太陽光仕上げ工事日までにご用意ください。

■スマートエルラインライトでできること



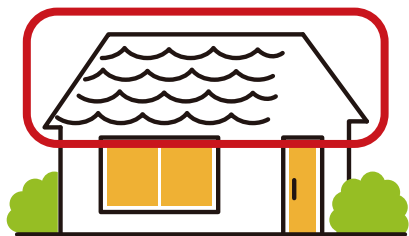
■スマートエルラインライト 配線イメージ図



オプションプランはご契約完了後のお客様都合によるキャンセルはお受けできません

スマートエルラインライトをご利用の場合
上記の **橙線部** が弊社の工事範囲になります。橙線以外の電気配線工事はビルダー様の工事範囲となります。
スマートエルラインライトの商品についてのお問合せは下記へお願いします。
日東エルマテリアル社:0120-64-0450

オプション工事費について 条件による個別対応について



屋根材の適用が▲の場合の
オプション工事費用

¥176,000(税込)

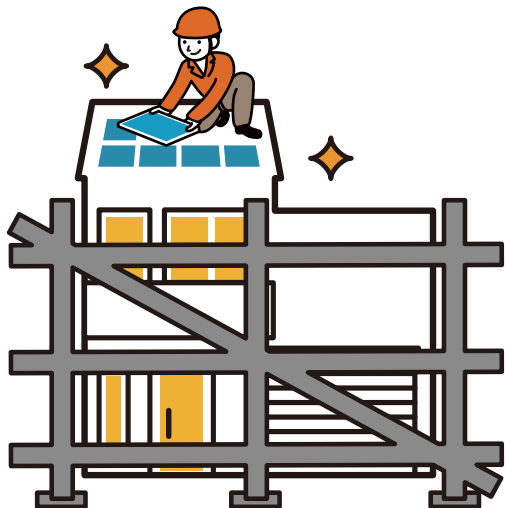
■ 適用屋根材の基準

屋根材	垂直積雪量が 50cm以下のエリア		垂直積雪量が50cmを 超えて75cm以下のエリア	
	適用	対応勾配	適用	対応勾配
スレート材	○※1	3寸～10寸	○	3寸～10寸
縦葺き板金屋根材	○※1	0.5寸～5寸	○	0.5寸～5寸
横葺き板金屋根材	▲	3寸～10寸	×	
瓦(適用一覧ご参照)※2	▲	3寸～10寸	×	
瓦棒心木あり・なし	▲	0.5寸～10寸	×	
Tルーフ	▲	2.5寸～10寸	×	
シングル	▲	2.5寸～10寸	×	

※1 標準設置工法は「ラックレス」となります。基準風速および海岸線からの距離など設置条件によって「ソーラーラック」を使用する場合は、別途176,000円(税込)が必要です。

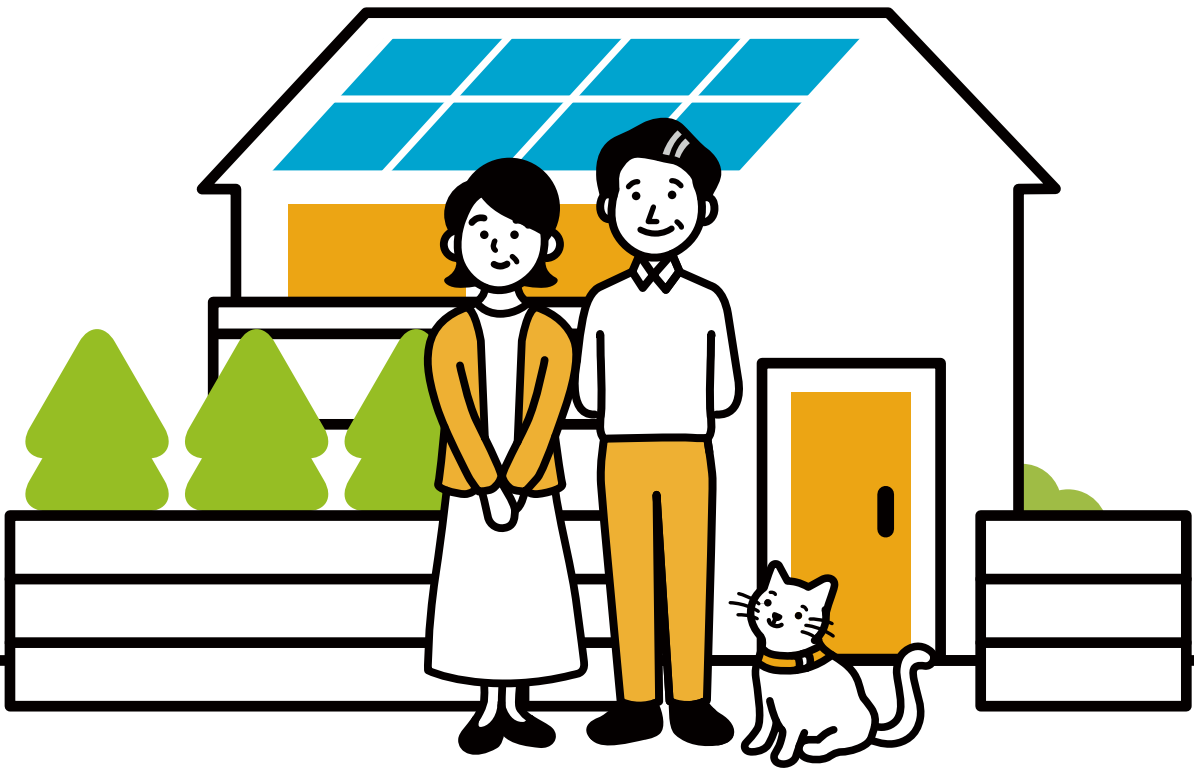
※2 適用一覧はホームページに掲載。※屋根材ごとに適用基準がありますので、適用基準内での対応になります。

竣工後工事オプション



¥44,000(税込)

養生・屋外配管・天井裏工事
495,000円にプラス44,000円
になります





5.電気のご契約について 建て得スマイルEとでんきプラン



建て得スマイルEプラン

オール電化の場合は
どうなるの？

『建て得スマイルE』
とは？



建て得スマイルEにはLIXIL商品の採用数に応じて電気料金が変わる「建て得でんきE」プランのご用意があります

建て得スマイルでんきEは採用商品数によって分かれる2つのプラン

任意契約のプラン

建て得でんきEスタンダード

建て得でんきEプレミアム

電気料金の基本料金で[S]か[L]のプランに分かれます

建て得でんきE
スタンダード[S]

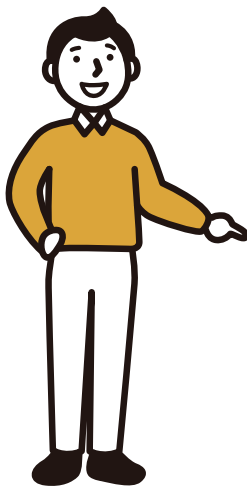
建て得でんきE
スタンダード[L]

建て得でんきE
プレミアム[S]

建て得でんきE
プレミアム[L]

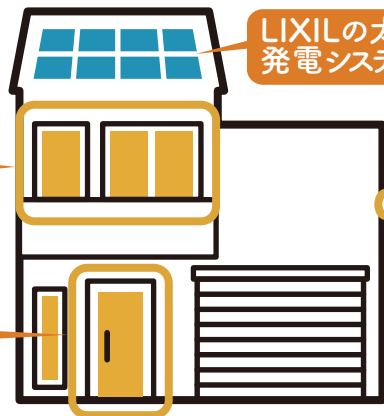
例えば…

建て得でんきEプレミアムの採用商品なら



LIXILの
サッシ

LIXILの
玄関ドア



LIXILの太陽光
発電システム

給湯機は
夜間蓄熱式エコキュート

LIXILの水まわり設備等を採用

オール電化住宅



「建て得でんきE」は『建て得』の新規ご契約時に限り、選択・加入いただけます。新規ご契約時以降のお申込みや、解約した場合の再加入はできませんのでご注意ください。

建て得スマイルE

オール電化対応

LIXIL商品の採用数に応じたオール電化対応の料金プランをご用意しています

(エコキュート[※]など1kVA以上の夜間蓄熱機器を設置される方が対象となります。)

※エコキュートに関するご注意点がございます。詳しくは建て得ご利用条件ページをご確認ください。

LIXIL商品の採用数に応じて電気料金を割引！

太陽光発電システムはLIXIL商品のご採用が必須です

○は必須、△のうち1つ、□のうち1つの採用商品が必要です。

電気料金プラン名	サッシ	玄関ドア	構造パネル	全館空調	外壁材 100㎡以上 ^{※1}	システム バスルーム	システム キッチン	全ての 室内ドア・引戸・ クローゼットドア	トイレ
建て得でんきEプレミアム	○	○	△	△	△	□	□	□	○
建て得でんきEスタンダード	○	○	□	□	□	□	□	□	○

* 太陽光発電システムはLIXIL TEPCO スマートパートナーズからのご購入となります。その他の商品はLIXIL TEPCO スマートパートナーズにご利用登録いただいたビルダー様からご購入となります。

※1 外壁材はサイディング材または外装タイルのいずれか、もしくは両方を合算した数量が100㎡以上になることが条件になります

電気契約をお申込みいただかない場合でも建て得でんきEスタンダード、又はEプレミアムに該当するLIXIL商品の採用が必要です。

建て得スマイルEの2つの料金プラン

主にオール電化住宅向けのプランです。

■ 東京電力PG管内の料金プラン 各電力会社管内の料金プランはP.57をご確認ください。

(料金は税込です)

建て得スマイルE のメニュー	電気料金プラン名	電気料金		基本料金		電力量料金(時間帯別料金制)	
		S 30A~60A	L 6kVA以上	10A(1kVA)あたり 302.17円	午前6時~翌日の午前1時	午前1時~午前6時	
							基本料金
プレミアム	建て得でんきEプレミアム[S・L]			10A(1kVA)あたり 302.17円	40.83円/kWh	30.99円/kWh	
スタンダード	建て得でんきEスタンダード[S・L]			302.17円	40.83円/kWh	31.38円/kWh	

※電気料金のお支払い方法は口座振替となります。

※この他に再生可能エネルギー発電促進賦課金および燃料費等調整額の加算等が行われます。

建て得スマイルと建て得でんきEを使用した負担額比較

ZEH住宅ではない一般住宅

太陽光発電なし(電気・ガス併用)  **建築費** 2,000万円 + **ローン代** 65,940円 + **光熱費代** [電気代] 18,970円 + [ガス代] 7,580円 = **月次負担合計** 92,490円

電気：東京電力エナジーパートナー従量電灯 B 60A
電力使用量：430kWh/月
ガス：東京ガス一般料金表 B ガス使用量 50㎡/月

ZEH住宅で建て得利用

建て得スマイルE(オール電化)  **建築費** 2,250万円 + **ローン代** 74,190円 + **光熱費代** [電気代] 16,720円 = **月次負担合計** 90,190円

断熱性能の高いLIXIL構造パネルで大幅に消費電力が削減!ZEHじゃない住宅と月の負担に差がありません!

試算条件：建築費は延床面積 30 坪の住宅における想定建築費。電気代・ガス代は東京地区の料金を適用(2025 年 12 月時点)。一般住宅の電気使用量・ガス使用量、ZEH 住宅のガス使用量は東京都内、戸建て住宅、4 人世帯の平均使用量として「家庭のエネルギー消費動向実態調査報告書(平成 26 年度・東京環境局)」をもとに設定。ZEH 住宅(建て得利用)の電気使用量は、建て得でんきプレミアム及び建て得でんきプレミアムEの平均使用量をもとに設定。いずれの電気代試算に再エネ賦課金 3.98 円/kWh を含みます。いずれの電気代・ガス代試算に燃料調整額・原料費調整額は含みません。ローンはフラット 35 を活用(借入期間 35 年、元利均等金利率 1.97%(フラット 35 融資率 9 割以下、2025 年 12 月金利情報)、団信付き、ボーナス返済なし、ポイント引き下げなし、手数料・保証料は考慮せず)の条件で住宅金融支援機構の資金計画シミュレーションにより試算。いずれの金額にも消費税相当額を含み、一の位を四捨五入。



建て得スマイルとでんきプラン

建て得スマイルプラン



『建て得』は電気契約も込み?

LIXIL 商品採用と電気契約の関係は?

建て得スマイルにはLIXIL商品の採用数に応じて電気料金が変わる「建て得でんき」プランのご用意があります

※建て得でんきは基本任意ですが建て得スマイル契約時のLIXIL商品の採用数によっては併用が必須になります。

建て得スマイルでんきは採用商品数によって分かれる3つのプラン

必須契約のプラン

建て得でんきライト

任意契約のプラン

建て得でんきスタンダード

建て得でんきプレミアム

電気料金の基本料金で[S]か[L]のプランに分かれます

建て得でんき
ライト[S]

建て得でんき
ライト[L]

建て得でんき
スタンダード[S]

建て得でんき
スタンダード[L]

建て得でんき
プレミアム[S]

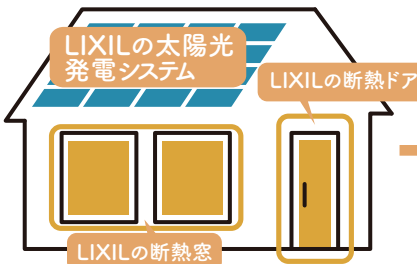
建て得でんき
プレミアム[L]



建て得ライトプランは『建て得でんき』に必須加入となります。

建て得ライトプランとは

電気・ガス併用住宅



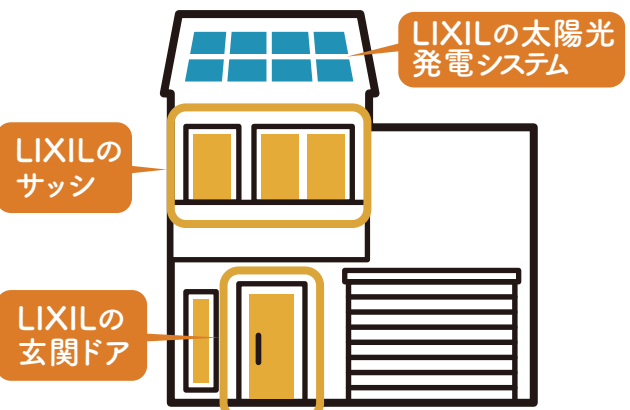
\\ 必須! //



建て得でんき

例えば…

建て得でんきスタンダードの採用商品なら



LIXILの水まわり設備等を採用



「建て得でんき」は『建て得』の新規ご契約時に限り、選択・加入いただけます。新規ご契約時以降のお申込みや、解約した場合の再加入はできませんのでご注意ください。

建て得スマイル

電気・ガス併用対応

LIXIL商品を採用するほど、「建て得でんき」はお得になります

LIXILのサッシ・ドア・太陽光発電システムの3点セットをベースに、ご採用いただく商品が増えるほど建て得でんきなら、料金がお得になります。

LIXIL商品の採用数に応じて電気料金を割引！

太陽光発電システムはLIXIL商品のご採用が必須です

○は必須、△のうち1つ、□のうち1つの採用商品が必要です。

電気料金プラン名	サッシ	玄関ドア	構造パネル	全館空調	外壁材100㎡以上※1	システムバスルーム	システムキッチン	全ての室内ドア・引戸・クローゼットドア	トイレ
建て得でんきプレミアム	○	○	△	△	△	□	□	□	○
建て得でんきスタンダード	○	○	□	□	□	□	□	□	○
建て得でんきライト	○	○							

* 太陽光発電システムはLIXIL TEPCO スマートパートナーズからのご購入となります。その他の商品はLIXIL TEPCO スマートパートナーズにご利用登録いただいたビルダー様からご購入となります。
 ※1 外壁材はサイディング材または外装タイルのいずれか、もしくは両方を合算した数量が100㎡以上になることが条件になります

電気契約をお申込みいただかない場合でも建て得でんきスタンダード、又はプレミアムに該当するLIXIL商品の採用が必要です。

建て得スマイルの3つの料金プラン 主に電気・ガス併用住宅向けのプランです。

東京電力PG管内の料金プラン 各電力会社管内の料金プランはP.58をご確認ください。

(料金は税込です)

建て得スマイルのメニュー	電気料金プラン名	基本料金		電力量料金(従量制)		
		S 30A~60A	L 6kVA以上	最初の120kWhまで	120kWh超え 300kWhまで	300kWh超過
プレミアム	建て得でんきプレミアム[S・L]	10A(1kVA)あたり 302.17円		<一律> 4,069.20円	39.85円/kWh	43.84円/kWh
スタンダード	建て得でんきスタンダード[S・L]				40.06円/kWh	43.97円/kWh
ライト	建て得でんきライト[S・L]				40.51円/kWh	44.60円/kWh

※電気料金のお支払方法は口座振替となります。 ※この他に再生可能エネルギー発電促進賦課金および燃料費等調整額の加算等が行われます。

建て得スマイルと建て得でんきを使用した負担額比較

ZEH住宅ではない一般住宅

太陽光発電なし(電気・ガス併用) **建築費** 2,000万円 | **ローン代** 65,940円 + **光熱費代** [電気代] 18,970円 + [ガス代] 7,580円 = **月次負担合計** 92,490円

電気：東京電力エナジーパートナー従量電灯 B 60A 電力使用量：430kWh/月
 ガス：東京ガス一般料金表 B ガス使用量 50㎡/月

ZEH住宅で建て得利用

建て得スマイル(電気・ガス併用) **建築費** 2,200万円 | **ローン代** 72,540円 + **光熱費代** [電気代] 10,740円 + [ガス代] 7,580円 = **月次負担合計** 90,860円

電気：建て得でんきプレミアム 60A 電力使用量：220kWh/月
 ガス：東京ガス一般料金表 B ガス使用量 50㎡/月

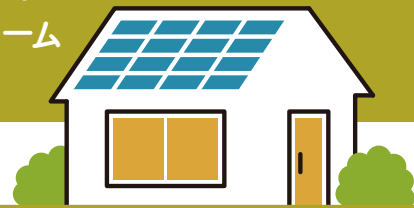
断熱性能の高いLIXIL構造パネルで大幅に消費電力が削減!ZEHじゃない住宅と月の負担に差がありません!

試算条件：建築費は延床面積30坪の住宅における想定建築費。電気代・ガス代は東京地区の料金を適用(2025年12月時点)。一般住宅の電気使用量・ガス使用量、ZEH住宅のガス使用量は東京都内、戸建て住宅、4人世帯の平均使用量として「家庭のエネルギー消費動向実態調査報告書(平成26年度・東京環境局)」をもとに設定。ZEH住宅(建て得利用)の電気使用量は、建て得でんきプレミアム及び建て得でんきプレミアムEの平均使用量をもとに設定。いずれの電気代試算に再生可能エネルギー賦課金3.98円/kWhを含みます。いずれの電気代・ガス代試算に燃料調整額・原料費調整額は含まれません。ローン代はフラット35を活用(借入期間35年、元利均等金利率1.97%(フラット35融資率9割以下、2025年12月金利情報)、団信付き、ボーナス返済なし、ポイント引き下げなし、手数料・保証料は考慮せず)の条件で住宅金融支援機構の資金計画シミュレーションにより試算。いずれの金額にも消費税相当額を含み、一の位を四捨五入。



スマイルリフォームとでんきプラン

建て得スマイルでリフォーム



『スマイルリフォーム』とは?

リフォームの場合はどうなるの?

スマイルリフォームにはLIXIL商品の採用数に応じて電気料金が変わる「建て得でんき」「建て得でんきE」プランのご用意があります

スマイルリフォームでんき・でんきEは採用商品数によって分かれる2つのプラン

任意契約のプラン

建て得でんき・でんきEスタンダード

建て得でんき・でんきEプレミアム

電気料金の基本料金で[S]か[L]のプランに分かれます

建て得でんき・でんきEスタンダード[S]

建て得でんき・でんきEスタンダード[L]

建て得でんき・でんきEプレミアム[S]

建て得でんき・でんきEプレミアム[L]

例えば…

建て得でんきEプレミアムの採用商品なら

LIXILの浴室を採用

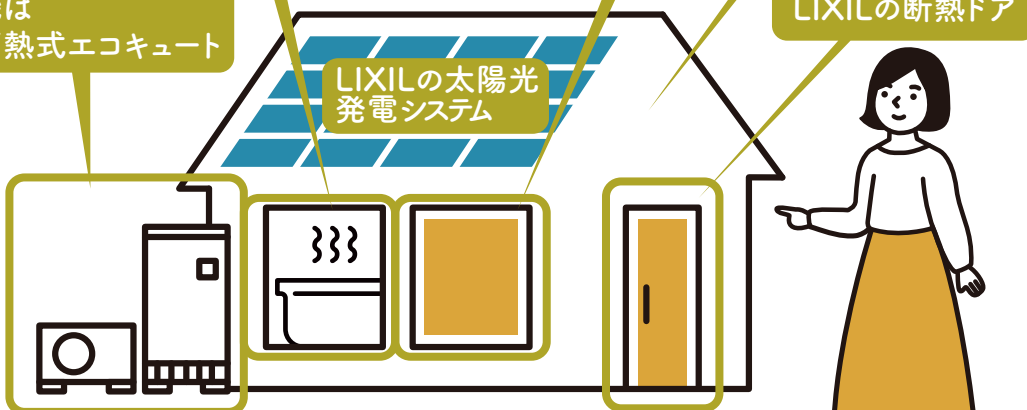
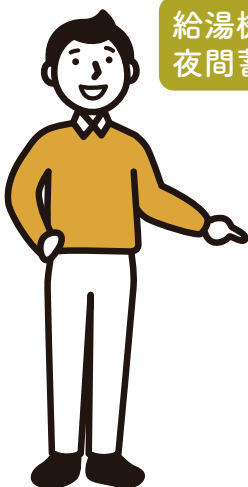
LIXILの断熱窓

LIXILの断熱パネル・外壁材

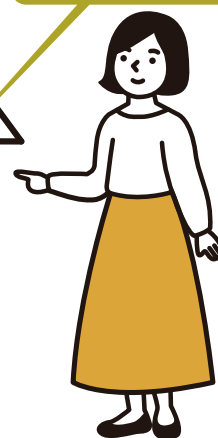
給湯機は夜間蓄熱式エコキュート

LIXILの太陽光発電システム

LIXILの断熱ドア



オール電化住宅



「建て得でんき・でんきE」は『建て得』の新規ご契約時に限り、選択・加入いただけます。新規ご契約時以降のお申込みや、解約した場合の再加入はできませんのでご注意ください。

スマイルリフォーム・リフォームE

オール電化対応(でんきE)
電気・ガス併用(でんき)

LIXIL商品の採用数に応じた 料金プランをご用意しています

(エコキュート⁺など1kVA以上の夜間蓄熱機器を設置される方が対象となります。)
※エコキュートに関するご注意点がございます。詳しくは建て得ご利用条件ページをご確認ください。

○は必須、△は既設で採用がある場合には条件適合とします。
□のうち1つの採用商品が必要です。
☆:昭和56年以降の新耐震住宅

リフォームの場合の採用商品一覧

太陽光発電システムはLIXIL商品のご採用が必須です

電気料金プラン名	LIXIL採用商品と利用条件	リフォームプラン	★ 建物の築年数	断熱サッシ	断熱ドア	断熱パネル	全館空調	外壁材	屋根材 (Tルーフ)	システムバスルーム	システムキッチン	全ての室内ドア・引き戸・クローゼットドア	トイレ
建て得でんきプレミアム		SW工法リフォーム まるごと断熱リフォーム	☆	△	△	○	—	○	□	□	□	—	□
建て得でんきスタンダード		SW工法リフォーム まるごと断熱リフォーム	☆	△	△	○	—	—	—	—	—	—	—

* 太陽光発電システムはLIXIL TEPCO スマートパートナーズからのご購入となります。その他の商品はLIXIL TEPCO スマートパートナーズにご利用登録いただいたビルダー様からご購入となります。
電気契約をお申込みいただかない場合でも建て得でんきスタンダード、又はプレミアムに該当するLIXIL商品の採用が必要です。

建て得スマイルリフォーム・リフォームEの2つの料金プラン

■ 東京電力PG管内の料金プラン 各電力会社管内の料金プランはP.57～58をご確認ください。

(料金は税込です)

スマイルリフォームのメニュー	電気料金プラン名	基本料金		電力量料金		
		S 30A～60A	L 6kVA以上	最初の120kWhまで	120kWh超え 300kWhまで	300kWh超え
プレミアム	建て得でんきプレミアム[S・L]	10A(1kVA)あたり 302.17円		＜一律＞ 4,069.20円	39.85円/kWh	43.84円/kWh
	建て得でんきEプレミアム[S・L]			午前6時～翌日の午前1時	40.83円/kWh	午前1時～午前6時
最初の120kWhまで				120kWh超え 300kWhまで	300kWh超え	
スタンダード	建て得でんきスタンダード[S・L]			＜一律＞ 4,069.20円	40.06円/kWh	43.97円/kWh
	建て得でんきEスタンダード[S・L]	午前6時～翌日の午前1時	40.83円/kWh	午前1時～午前6時	31.38円/kWh	

※電気料金のお支払い方法は口座振替となります。

※この他に再生可能エネルギー発電促進賦課金および燃料費等調整額の加算等が行われます。

建て得スマイルリフォームと建て得でんきEを使用した負担額比較

断熱リフォームではない一般住宅

太陽光発電なし (電気・ガス併用)	リフォーム費 2,000万円	ローン代 65,940円	+	光熱費代 [電気代] 18,970円 + [ガス代] 7,580円	月次負担合計 = 92,490円
----------------------	-------------------	-----------------	---	--------------------------------------	---------------------

断熱リフォームで建て得利用

スマイルリフォームE (オール電化)	リフォーム費 2,250万円	ローン代 74,190円	+	光熱費代 [電気代] 16,720円	月次負担合計 = 90,910円
-----------------------	-------------------	-----------------	---	-----------------------	---------------------

スマイルリフォーム (電気・ガス併用)	リフォーム費 2,200万円	ローン代 72,540円	+	光熱費代 [電気代] 10,740円 + [ガス代] 7,580円	月次負担合計 = 90,860円
------------------------	-------------------	-----------------	---	--------------------------------------	---------------------

断熱性能の高いLIXIL構造パネルで大幅に消費電力が削減!

試算条件: 建築費は延床面積 30 坪の住宅における想定建築費。電気代・ガス代は東京地区の料金を適用(2025年12月時点)。一般住宅の電気使用量・ガス使用量、断熱リフォームのガス使用量は東京都内、戸建て住宅、4人世帯の平均使用量として「家庭のエネルギー消費動向実態調査報告書(平成26年度・東京環境局)」をもとに設定。断熱リフォーム(建て得利用)の電気使用量は、建て得でんきプレミアム及び建て得でんきプレミアムEの平均使用量をもとに設定。いずれの電気代試算に再エネ賦課金 3.98円/kWh を含みます。いずれの電気代・ガス代試算に燃料調整額・原料費調整額は含まれません。ローン代はフラット35を活用(借入期間35年、元利均等金利年1.97%(フラット35融資率9割以下、2025年12月金利情報)、団信付き、ボーナス返済なし、ポイント引き下げなし、手数料・保証料は考慮せず)の条件で住宅金融支援機構の資金計画シミュレーションにより試算。いずれの金額にも消費税相当額を含み、一の位を四捨五入。その他の条件はP.52、P.54を参照。



【建て得でんきEの契約は任意です】

建て得スマイルE オール電化向けプラン

電力会社管内別 建て得スマイルEの2つの料金プラン (料金は税込です)

(エコキュート*など1kVA以上の夜間蓄熱機器を ※エコキュートに関するご注意点がございます。
設置される方が対象となります) 詳しくは建て得ご利用条件ページをご確認ください。

■東北電力NW管内

建て得スマイルE のメニュー	電気料金 電気料金プラン名	基本料金		電力量料金	
		10kVAまで	10kVA超え/ 1kVAあたり	午前6時～翌日の午前1時	午前1時～午前6時
プレミアム	建て得でんきEプレミアム	2,884.20円	490.60円	45.41円/kWh	33.74円/kWh
スタンダード	建て得でんきEスタンダード			46.41円/kWh	33.74円/kWh

■東京電力PG管内 料金プランはP.52・P.56をご覧ください。

■中部電力PG管内

建て得スマイルE のメニュー	電気料金 電気料金プラン名	基本料金		電力量料金	
		10kVAまで	10kVA超え/ 1kVAあたり	午前6時～翌日の午前1時	午前1時～午前6時
プレミアム	建て得でんきEプレミアム	1,586.04円	302.50円	36.32円/kWh	21.13円/kWh
スタンダード	建て得でんきEスタンダード			37.35円/kWh	21.13円/kWh

■関西電力送配電管内

建て得スマイルE のメニュー	電気料金 電気料金プラン名	基本料金		電力量料金	
		10kVAまで	10kVA超え/ 1kVAあたり	午前6時～翌日の午前1時	午前1時～午前6時
プレミアム	建て得でんきEプレミアム	2,323.20円	426.80円	30.13円/kWh	18.79円/kWh
スタンダード	建て得でんきEスタンダード			31.13円/kWh	18.79円/kWh

■中国電力NW管内

建て得スマイルE のメニュー	電気料金 電気料金プラン名	基本料金		電力量料金		
		10kVAまで	10kVA超え/ 1kVAあたり	平日		休日
				午前6時～翌日の午前1時	午前1時～午前6時	
プレミアム	建て得でんきEプレミアム	1,969.60円	493.90円	47.32円/kWh	36.07円/kWh	36.07円/kWh
スタンダード	建て得でんきEスタンダード			48.34円/kWh		

■四国電力送配電管内

建て得スマイルE のメニュー	電気料金 電気料金プラン名	基本料金		電力量料金		
		10kVAまで	10kVA超え/ 1kVAあたり	午前6時～翌日の午前1時		午前1時～ 午前6時
				平日	休日	
プレミアム	建て得でんきEプレミアム	1,848.00円	582.18円	40.96円/kWh	40.96円/kWh	31.19円/kWh
スタンダード	建て得でんきEスタンダード			41.96円/kWh	41.96円/kWh	

■九州電力送配電管内

建て得スマイルE のメニュー	電気料金 電気料金プラン名	基本料金			電力量料金		
		10kVAまで	10kVA超え～ 15kVA	15kVA超え/ 1kVAあたり	午前6時～翌日の午前1時		午前1時～ 午前6時
					平日	休日	
プレミアム	建て得でんきEプレミアム	1,793.28円	4,400.00円	550.00円	35.74円/kWh	30.65円/kWh	24.40円/kWh
スタンダード	建て得でんきEスタンダード				36.25円/kWh		

・電気料金のお支払い方法は口座振替となります。
・この他に再生可能エネルギー発電促進賦課金および燃料費等調整額の加算等が行われます。

【建て得でんきの契約は任意です】

ご採用のLIXIL商品が建て得でんきライトプランに該当する場合は必須です



建て得スマイル 電気・ガス併用向けプラン

電力会社管内別 建て得スマイルの3つの料金プラン (料金は税込です)

東北電力NW管内

建て得スマイル のメニュー	電気料金 電気料金プラン名	基本料金		電力量料金		
		S	L	最初の 120kWhまで	120kWh超え 300kWhまで	300kWh 超過
		30A~60A	6kVA以上			
プレミアム	建て得でんきプレミアム[S・L]	10A(1kVA)あたり 435.60円		<一律> 3,861.21円	37.80円/kWh	41.82円/kWh
スタンダード	建て得でんきスタンダード[S・L]				38.05円/kWh	42.11円/kWh
ライト(新築のみ)	建て得でんきライト[S・L]				38.31円/kWh	42.40円/kWh

東京電力PG管内 料金プランはP.54・P.56をご覧ください。

中部電力PG管内

建て得スマイル のメニュー	電気料金 電気料金プラン名	基本料金		電力量料金		
		S	L	最初の 120kWhまで	120kWh超え 300kWhまで	300kWh 超過
		30A~60A	6kVA以上			
プレミアム	建て得でんきプレミアム[S・L]	10A(1kVA)あたり 302.50円		<一律> 3,158.33円	29.28円/kWh	32.32円/kWh
スタンダード	建て得でんきスタンダード[S・L]				29.40円/kWh	32.61円/kWh
ライト(新築のみ)	建て得でんきライト[S・L]				29.47円/kWh	32.81円/kWh

関西電力送配電管内

建て得スマイル のメニュー	電気料金 電気料金プラン名	電力量料金		
		最初の 120kWhまで	120kWh超え 300kWhまで	300kWh 超過
プレミアム	建て得でんきプレミアム	<一律> 3,412.06円	31.03円/kWh	35.68円/kWh
スタンダード	建て得でんきスタンダード		31.29円/kWh	35.99円/kWh
ライト(新築のみ)	建て得でんきライト		31.36円/kWh	36.19円/kWh

中国電力NW管内

建て得スマイル のメニュー	電気料金 電気料金プラン名	電力量料金		
		最初の 120kWhまで	120kWh超え 300kWhまで	300kWh 超過
プレミアム	建て得でんきプレミアム	<一律> 4,959.90円	47.65円/kWh	50.70円/kWh
スタンダード	建て得でんきスタンダード		47.92円/kWh	50.99円/kWh
ライト(新築のみ)	建て得でんきライト		48.20円/kWh	51.29円/kWh

四国電力送配電管内

建て得スマイル のメニュー	電気料金 電気料金プラン名	電力量料金		
		最初の 120kWhまで	120kWh超え 300kWhまで	300kWh 超過
プレミアム	建て得でんきプレミアム	<一律> 4,742.12円	43.41円/kWh	46.78円/kWh
スタンダード	建て得でんきスタンダード		43.69円/kWh	47.09円/kWh
ライト(新築のみ)	建て得でんきライト		43.95円/kWh	47.39円/kWh

九州電力送配電管内





建て得スマイル のメニュー	電気料金 電気料金プラン名	基本料金		電力量料金		
		S	L	最初の 120kWhまで	120kWh超え 300kWhまで	300kWh 超過
		30A~60A	6kVA以上			
プレミアム	建て得でんきプレミアム[S・L]	10A(1kVA)あたり 320.88円		<一律> 2,850.03円	28.02円/kWh	30.83円/kWh
スタンダード	建て得でんきスタンダード[S・L]				28.47円/kWh	31.35円/kWh
ライト(新築のみ)	建て得でんきライト[S・L]				28.71円/kWh	31.61円/kWh

・電気料金のお支払い方法は口座振替となります。
 ・この他に再生可能エネルギー発電促進賦課金および燃料費等調整額の加算等が行われます。

6.お知らせ

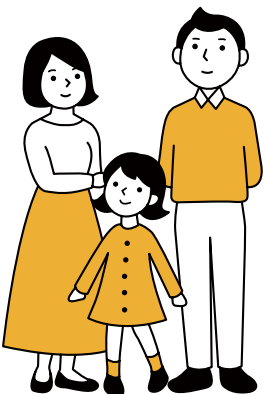
蓄電池の設置について

建て得スマイルのご契約期間である15年間は蓄電池の設置ができません。
蓄電池の設置をご希望されるお客様は『建て得でんち』の採用をご検討ください。

建て得の種類	蓄電池	住宅性能
 <p>建て得 —— スマイル —— —— スマイルE ——</p>	<p>設置禁止</p> 	<p>ZEH・Nearly ZEH ZEH Oriented 改正省エネ基準 リフォーム</p>
 <p>建て得 —— でんち・でんちプラス —— —— でんちE・でんちプラスE ——</p>	<p>設置可</p> 	<p>ZEH (全てのリフォームは 住宅性能に関わらず 利用不可)</p>

『建て得でんち』のご紹介

ZEH購入者限定の 『いい家をお得に建てたい』お客様に提供する 建て得でんちシリーズのお得な3大ポイント



- 1** 太陽光発電システムの製品代が**実質0円**※1
お得
- 2** 大容量 (標準 9.6kWh / オプション 12.8kWh) 蓄電池も同時設置でリーズナブルな価格でご提供
お得
- 3** 太陽光発電により発電した電力は使っても貯めても**0円**です。
だから**毎月の電気代**を大幅に削減※2
お得

※1: 「LIXIL TEPCO スマートパートナーズ」が余剰売電収入を得る代わりに、お客様に太陽光発電システム製品代の割賦支払い負担を実質的にゼロにします。弊社との建て得ご契約期間は15年になります。
※2: 詳細は『建て得でんち』カタログをご参照ください。

各種お問合せ先

建て得をご検討中のお客様

- ・建て得お申込み検討中・サービス内容のお問合せ
- ・オプションサービス内容のお問合せ

株式会社 LIXIL TEPCO
スマートパートナーズ
コールセンター
(総合お問合せ窓口)

フリーダイヤル
0120-228-267
全日 9:00 ~ 17:00
(年末年始を除く)

お電話が繋がりにくいときは、お手数ですがメールをご利用ください

Itsptoiawase@lixil.com

契約お手続き中のお客様

契約全般のお問合せ

ご契約手続き中のお客様の『お申し込み・お手続きに関するお問い合わせ』につきましては、お申込みいただきましたサービスにより専用の窓口を準備しております。

お手数ですが、パンフレットに記載してあります「ご契約コールセンター」あてにご連絡いただきますよう、お願いいたします。

建て得をご利用のご入居者様

機器の設定方法など商品に関するお問合せ

株式会社LIXILの
ホームページより
ご確認ください



スマートホーム (Life Assist2) 故障・修理・機器の設定方法など 商品に関するお問合せ

株式会社LIXILの
ホームページより
ご確認ください



解約のご相談・お申し出について

株式会社 LIXIL TEPCO
スマートパートナーズ
コールセンター
(総合お問合せ窓口)

フリーダイヤル
0120-228-267
全日 9:00 ~ 17:00
(年末年始を除く)

お電話が繋がりにくいときは、お手数ですがメールをご利用ください

Itsptoiawase@lixil.com

太陽光発電システムの故障・修理に関するお問合せ

株式会社 LIXIL TEPCO
スマートパートナーズ
アフター窓口

フリーダイヤル
0120-316-725
全日 10:00 ~ 19:00
(年末年始・夏季休暇等を除く)

お電話が繋がりにくいときは、お手数ですがメールをご利用ください

Itsptafter@lixil.com

建て得をご契約いただいたお客様へ

ペーパーレス化!

建て得マイページ

必ずご登録をお願いします!

太陽光発電システム・工事に関する「保証書」や
建て得でんき「電気料金」は「建て得マイページ」でご確認ください



マイページの閲覧にはお客様ご自身でのご利用登録が必要です。次ページのご利用登録の流れをご確認のうえ、お手持ちのスマートフォン・パソコンからご登録をお願いいたします。保証書などの書類発行時にメール通知にてお知らせいたします。紙の保証書発行はございません。保証書をスマートフォンで閲覧いただく際、ポップアップ画面の解除が必要になりますのでご注意ください。

建て得でんきをご契約のお客様へ

建て得でんきの『電気料金のお知らせ(毎月の検針票)』は『建て得マイページ』でご確認ください。

- 紙の発行はございません。
- ご登録後すぐには使用料金は表示されません。お切替え手続き完了後、約2ヶ月で表示されます。



電気の明細が
過去24か月分まで
ご確認いただけます!

「建て得でんき」をご契約いただいたお客さまは毎月の電気の明細をご確認いただけます。詳細な内容もわかりやすい表でご覧いただけます。

保証書などの内容が
いつでも確認できる!

お買い上げいただいた太陽光発電システムの保証書などがいつでもご覧いただけます。マイページ上に保管されていますので紛失の心配もありません。

PDFデータ保存もできて
印刷も簡単!

マイページはスマホにもパソコンにも対応。データをダウンロードしてお使いいただくこともできます。

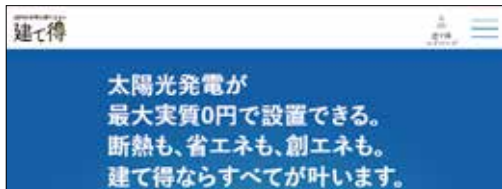
建て得の契約状況が
簡単に確認できる!

建て得のご契約月数や中途解約される場合の解約清算金などがご確認いただけます。

ご利用登録の流れ

01 建て得マイページへ

お手持ちのパソコンやスマートフォンで、弊社ホームページ内、「建て得マイページ」へアクセス。



弊社ホームページ
右上のメニュー



こちらから

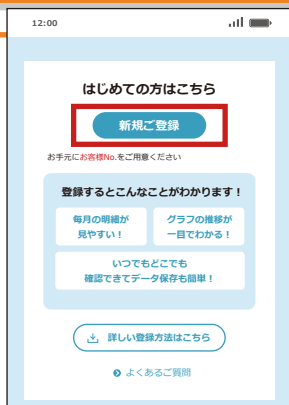
こちらから直接アクセスいただけます。

<https://ltsprm.lixiltepc-co-sp.co.jp/login>



02 新規ご登録

入力欄下の、「新規ご登録はこちら」を選択してください。



03 メールアドレス入力

登録するメールアドレスを入力後、「送信する」ボタンを押してください。
利用登録フォームのURLを記載したメールをお送りします。
なお、ここで入力されたメールアドレスがログインIDとなります。

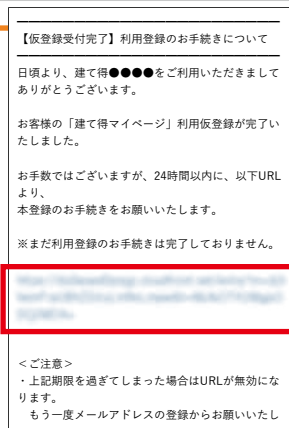
※長時間たってもメールが来ない場合、入力内容に誤りがある可能性があります。
もう一度、利用登録手順をお試しください。



04 URLへアクセス

先ほど入力したメールアドレス宛に送られた、メールに記載されているURL（利用登録フォームのアドレス）へアクセス。

※URLの有効期限は24時間となっています。



05 お客様情報を入力

全角カナにて「ご契約者様のお名前」と、半角数字にて「お客様No.」※¹、ログインに使用する「パスワード」※²を設定して入力してください。

契約書控えより
お客様No.を
ご確認ください

※1 「お客様No.」は8ケタの数字となります。数字の頭に「0」をつけて8ケタで入力をお願いします。
※2 ログインに使用するパスワードは8文字以上20文字以内の半角英数字でお客様ご自身にて設定をお願いします。

06 入力情報を確認して登録

入力情報にお間違いがないか確認したのち、「登録」を押してください。登録メールアドレス宛に登録完了のお知らせが届きます。

※長時間たってもメールが来ない場合、入力内容に誤りがある可能性があります。
もう一度、利用登録手順をお試しください。

07 ID・パスを入力してログイン

ログインIDとパスワードを入力してマイページへログイン！

マイページご利用スタート!

注意事項

- 登録はすぐに可能ですが、電気料金の明細や料金、ご使用量のグラフ表示は電気の供給が始まり、最初の電気料金が確定した後となりますのでご了承ください。
- 建て得でんきのお申込みをされないお客様は電気料金明細やグラフは表示されません。

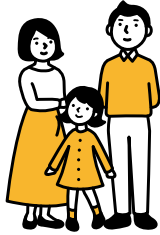
MEMO

A series of horizontal dotted lines for writing.

A large rectangular area with a solid orange border and horizontal dotted lines, intended for writing.

ご契約について

お客様



LIXILの断熱リフォーム等の実施や
ZEH性能のある住宅の購入
またはリフォーム
(太陽光発電システムは除く)



ビルダー様



太陽光発電システムの製品のご契約
システムを購入(割賦契約)
『建て得』の利用に関するご契約



LIXIL
TEPCO
Smart Partners

⚠ 注意: 建て得のご契約期間は15年契約となります。
途中解約された場合、清算金が必要となります。

【本サービスのご利用条件・ご注意事項】

<ご注意事項>

- ① ご利用にあたっては信販会社のローン審査がございます。
- ② 太陽光発電システムの系統連系にあたり、送配電事業者より工事費負担金が請求されることがございます。
- ③ 経済産業省による太陽光発電事業認定に長期間を要する可能性があるため、太陽光発電システムの発電開始が、ご入居から数か月後となる場合がございます。なお、お客様と弊社の契約は、発電開始(送配電事業者による余剰電力買取開始)から15年間です。
- ④ 手続きに必要な公的証明書類(印鑑登録証明書等)の取得費用はお客様の負担となります。
- ⑤ 設置機器類のご使用方法やスマートフォン・その他機器の設定等について弊社による訪問説明はございません。ご使用方法・設定は取扱説明書をご参照ください。ご不明点はそれぞれの取扱説明書にある「商品に関するお問合せ窓口」にお電話にてお問合せをお願いいたします。
- ⑥ 故障等による太陽光発電システムの停止期間中の売電や自家消費に対する補償は行いません。
- ⑦ 東北電力NW・中国電力NW・四国電力送配電・九州電力送配電の管轄内の案件には経済産業省の方針による出力抑制のためのLANルーターの設置が必要になります。
- ⑧ 保証範囲外のメンテナンスについては費用が発生します。
- ⑨ 太陽光発電システム機器の設置に関する近隣とのトラブルについては、弊社は免責とさせていただきます。
- ⑩ 建て得でんきEに申し込まれた方はエコキュートを設置される場合、初期設定で「東京電力スマートライフプラン」をご選択ください。
- ⑪ 事業認定申請に必要な建物の売買契約書(全頁)、あるいは工事請負契約書(全頁)のいずれかのご提供が必要になります。
- ⑫ 建て得の工事に分電盤内の太陽光用ブレーカーは含まれません。住宅側でご用意いただきます。
- ⑬ 累計で2か月以上故意に売電されない状況にした場合には解約になる場合がございます。(発電することで建物などに被害が生じることが想定され、弊社が認めた場合に限りその期間を累計から除外します。)

※「エコキュート」の名称は、電力会社・給湯機メーカーが自然冷媒CO2ヒートポンプ給湯機を総称する愛称です。

特定商取引法(通信販売)に基づく表記について

販売業者	株式会社 LIXIL TEPCO スマートパートナーズ
代表者	代表取締役 柏木 秀
所在地	本社、本店所在地 〒136-0071 東京都江東区亀戸一丁目5番7号 JRWD錦糸町タワー9階
お客様専用問い合わせ先	電話 0120-228-267(年末年始をのぞく全日9:00~17:00) メール ltsptoiawase@lixil.com

商品(役務の内容)	【商品】 太陽光発電システム
販売価格(役務の対価)	【販売価格】別途お渡しする見積書を参照
代金(対価)の支払時期及び方法	【支払時期及び方法】太陽光発電システム商品代金は太陽光発電システムの施工工事完了後、別途お客様と信販会社が締結するローン契約に基づき信販会社から支払。太陽光発電システムの施工代金は、お申込後住宅ローンでお支払いされる場合には住宅ローン実行後すぐにお支払い。その他お振込みなどでお支払いされる場合には建物工事上棟日までにお支払い。
引渡時期(役務の提供期間)	【引渡時期】太陽光発電システムの施工工事完了・連系後
	【役務の内容】電力の供給
	【役務の対価】【支払時期及び方法】本カタログおよび当社ホームページ電気需給約款等のページを参照 https://www.lixiltepcos-p.co.jp
	【役務の提供期間】2~15年

申込の撤回または解除の条件 太陽光発電システム、蓄電池、電力の供給とともに、特定商品取引法第4条又は第5条の書面に相当する書面の交付から8日を経過する日までの間に限り申込みの撤回又は契約の解除を行う事が可能です。期限内に申込みの撤回又は契約の解除を通知された場合には、既に行われた売買及び工事のお客様費用負担はございません。詳細は、当社ホームページをご確認ください。

専用のホームページがあります



<https://www.lixiltepcos-p.co.jp>
建て得に関するお問合わせ
0120-228-267
(年末年始をのぞく全日9:00~17:00)

※記載内容は、予告なく変更する場合がありますので、ご了承ください。

0106L26

業務用 XH2600

LIXIL
TEPCO
Smart Partners