

商品カタログ 受注期間

2026年4月1日～  
2026年9月30日

いい家にお得にかえるなら！

LIXIL  
TEPCO  
Smart Partners

2026年度4月版

建ててお得を  
たてとく？

# 建て得

——リフォーム——

——リフォームE——

やね・かべ  
リフォーム  
新登場

建て得なら **ダブル** で **ゼロ**

太陽光発電の製品代が実質0円<sup>※1</sup>

発電した電気が0円で使い放題<sup>※2</sup>

※1 設置工事費は別途必要です。太陽光発電システムによる余剰売電収入をご提供いただく代わりにお客様の太陽光発電システムの製品代の割賦支払い負担を0にすることをいいます。

※2 併設される設備等によっては、本サービスをご利用いただけない場合がございます。詳しくは本カタログ内「建て得ご利用条件」をご確認ください。

建て得はLIXILと東京電力エナジーパートナーが設立した「LIXIL TEPCO スマートパートナーズ」がお届けするサービスです。

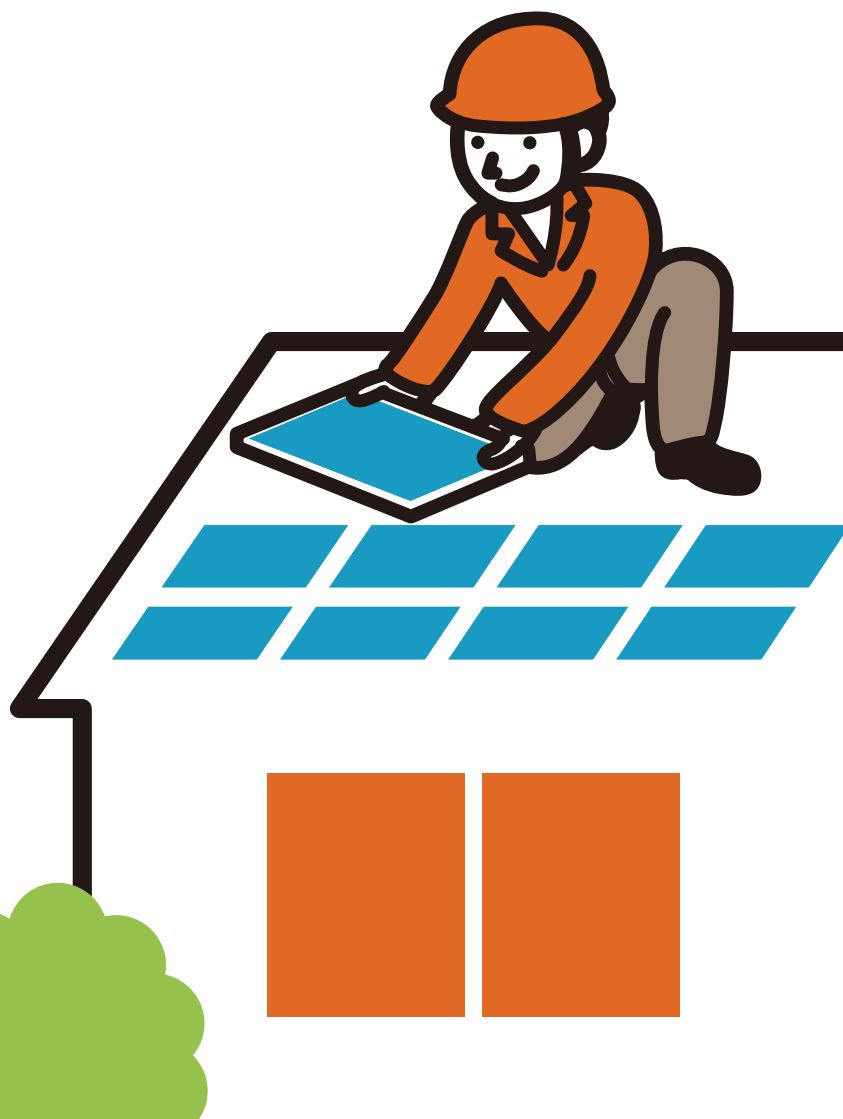
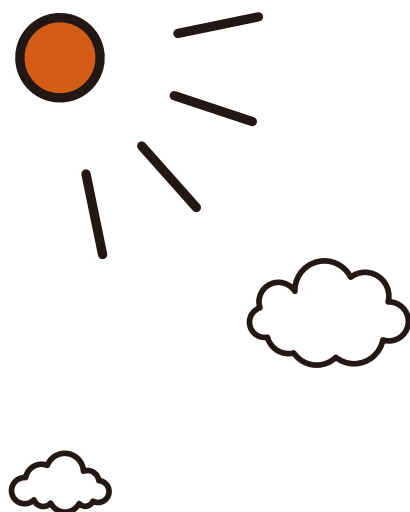
LIXIL TEPCO スマートパートナーズは、LIXILと東京電力エナジーパートナーが環境に負荷をかけないZEHの普及促進を目的に設立した合弁会社です。

建ててお得を  
たてとく?

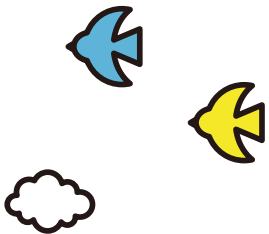
# 建て得

リフォーム  
リフォームE

住んでるお家をレベルアップ!  
お得に建てて良い暮らし。  
建ててお得をたてとく?



1. 建て得のサービスについて.....	P.1
2. リフォームタイプ別診断.....	P.4
3. ご契約にあたっての注意事項.....	P.12
4. 申込み時とお支払について.....	P.22
5. 電気のご契約について.....	P.33
・ 建て得リフォーム	
・ 建て得リフォーム E	
6. お知らせ.....	P.38
・ お問合せ先一覧	
・ マイページ登録について	



# 1. 建て得のサービスについて



太陽光発電の製品代が実質0円※1  
発電した電気が0円で使い放題※2

- ※1 設置工事費は別途必要です。太陽光発電システムによる余剰売電収入をご提供いただく代わりにお客様の太陽光発電システムの製品代の割賦支払い負担を0にすることをいいます。
- ※2 併設される設備等によっては、本サービスをご利用いただけない場合がございます。詳しくは本カタログ内「建て得ご利用条件」をご確認ください。

## リフォームで快適で経済的な暮らしに大変身!

### 光熱費シミュレーション

#### 一般住宅(建て得リフォームご利用前)の光熱費(月額)

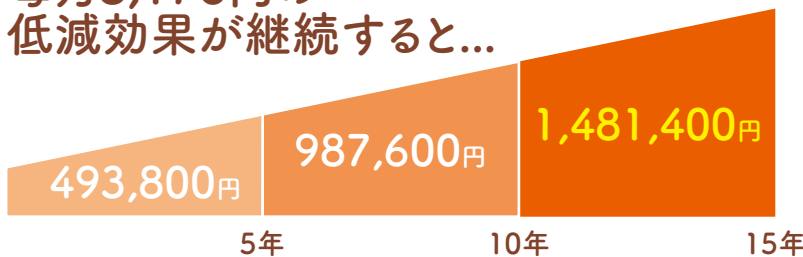
$$\begin{array}{|c|} \hline \text{電気代} \\ \hline 18,970\text{円} \\ \hline \end{array} + \begin{array}{|c|} \hline \text{ガス代} \\ \hline 7,580\text{円} \\ \hline \end{array} = \begin{array}{|c|} \hline \text{合計} \\ \hline 26,550\text{円} \\ \hline \end{array}$$

#### 建て得リフォームご利用後の光熱費(月額)

$$\begin{array}{|c|} \hline \text{電気代} \\ \hline 10,740\text{円} \\ \hline \end{array} + \begin{array}{|c|} \hline \text{ガス代} \\ \hline 7,580\text{円} \\ \hline \end{array} = \begin{array}{|c|} \hline \text{合計} \\ \hline 18,320\text{円} \\ \hline \end{array}$$

差額 8,230円

毎月8,176円の  
低減効果が継続すると...



太陽光発電システムの基本設置工事費は  
南面・東面・西面に積載可能な最大容量を設置して

**495,000円** (税込)

均一価格です ※1

※1 屋根材によっては、追加費用が発生する場合があります (P.14適応表参照)。

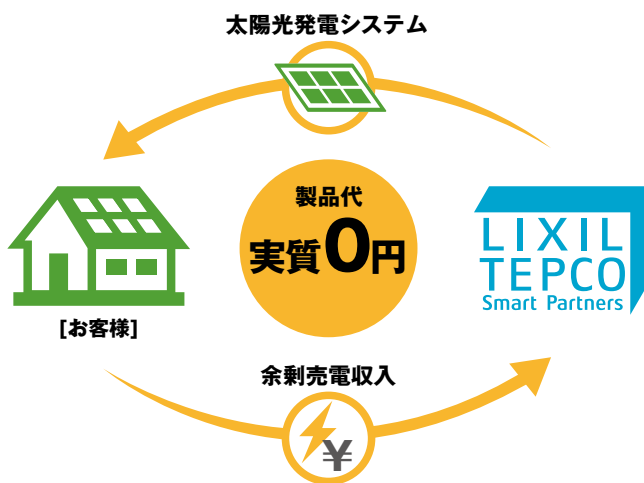
試算条件: 一般住宅: 東京電力エナジーパートナー従量電灯B60A、電気使用量430kWh/月、東京ガス一般料金表B(東京地区)ガス使用量50m<sup>3</sup>/月(いずれも2025年12月時点の料金を適用)延床面積30坪、4人世帯の戸建住宅を想定。一般住宅の電気使用量・ガス使用量、建て得リフォームのガス使用量は東京都内、戸建住宅、4人世帯の平均使用量として「家庭のエネルギー消費動向実態調査報告書(平成26年度・東京都環境局)」をもとに設定。建て得リフォームの電気使用量は、建て得でんきプレミアム平均使用量をもとに設定。いずれの電気代試算に再エネ賦課金3.98円/kWhを含みます。いずれの電気代・ガス代試算に燃料費調整額・原料費調整額は含みません。いずれの金額にも消費税相当を含み、一の位を四捨五入。



# どうして、太陽光発電システムの製品代が実質0円※なの？

※「LIXIL TEPCO スマートパートナーズ」が余剰売電収入を得る代わりに、お客様の太陽光発電システムの製品代の割賦支払い負担を実質的にゼロにします。建て得のご契約期間は15年となります。

- ・建て得の契約期間15年以内までに解約される場合には清算金が発生します。
- ・別途工事費が有料が必要です。



工事費は設置容量によらず  
**495,000円**(税込)で均一です。

たくさんのせるほどオトクになります。

※工事費には事業認定申請等の各種手続きの費用を含みます。

## 建て得リフォームのご利用に必要な要件

● 下記①～⑥のいずれかを充足する住宅であること(リフォームタイプ)

- ① 指定の外壁材を100㎡以上活用したリフォームを実施した住宅であること
- ② 指定の外壁材を30㎡以上あるいは1面のみ採用し、かつ□の商品群から1つ以上採用しリフォームした住宅であること
- ③ 指定の屋根材を活用して太陽光発電の設置面の屋根をリフォームし、かつ□の商品群から1つ以上採用しリフォームした住宅であること
- ④ LIXILのスーパーウォールを採用している住宅であること
- ⑤ トイレ・洗面室等を除く居室を1部屋以上、LIXILのココエコ及び断熱窓※を採用して断熱リフォームされた住宅であること
- ⑥ LIXILの断熱窓※を5窓以上ご採用がある住宅(玄関ドア採用は3窓として換算します)

※断熱窓はインプラス・リプラスまたはTW・EWを採用

● 対象となる住宅に以下の表以上のLIXIL商品が必ず採用されていること

太陽光発電システムはLIXIL商品のご採用が必須です

★建物の築年数：【A】昭和56年以降の新耐震住宅【B】10年未満

○●は必須採用商品、●の断熱窓はインプラスかリプラスまたはTWまたはEWを採用、□は必須商品に加えどれか1つを採用、△は既設で採用がある場合には条件適合とします

### LIXIL商品ご採用表

LIXIL採用商品と利用条件 電気料金プラン名	リフォームプラン	★建物の築年数	断熱サッシ	玄関ドア	断熱パネル	外壁材	エクステリア ・カーポート・ウッドデッキ・テラス ・宅配BOX(KTを除く)・門扉	屋根材 (Tルーフ)
			断熱サッシ	玄関ドア	断熱パネル	外壁材	エクステリア	屋根材
建て得でんき スタンダード	やね・かべリフォーム	① 外壁:100㎡以上	—	—	—	○	—	—
		② 外壁:30㎡以上or 外壁1面	□	□	—	○	□	□
		③ 外壁:玄関周りなど	□	□	—	□	□	○
	既築/断熱住宅	④ SW工法	B	△	△	△	—	—
		⑤ ココエコ	A	—	—	○	—	—
	⑥ 窓/断熱リフォーム	A	●2窓 ●5窓	○	—	—	—	—

詳しくは建て得ご利用条件をご覧ください。



## なぜ、毎月の光熱費が安くなるの？

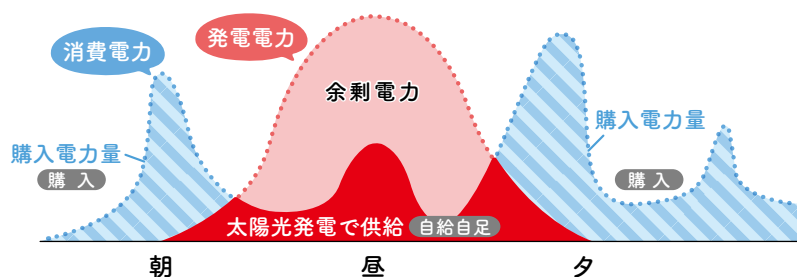
断熱性や省エネなど環境性能が高い建材・設備を使用することで、消費電力の削減はもちろん、「LIXIL TEPCO スマートパートナーズ」がオール電化対応プランも選べる建て得でんき(任意契約)を提供。月々の光熱費が削減できます。

### ●太陽光発電システムで

発電した電力は**0円**※1で使用できます。

(下図の赤枠内が0円で利用できます)

※1 雨天や夜間など発電量が消費量より小さい場合は電力の購入が必要になります。



により

一般の住宅



建て得  
リフォーム

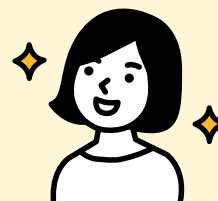


※光熱費の試算条件はP1をご参照ください

光熱費  
削減!



住宅の快適性UPに加え  
光熱費も安くなりますよ

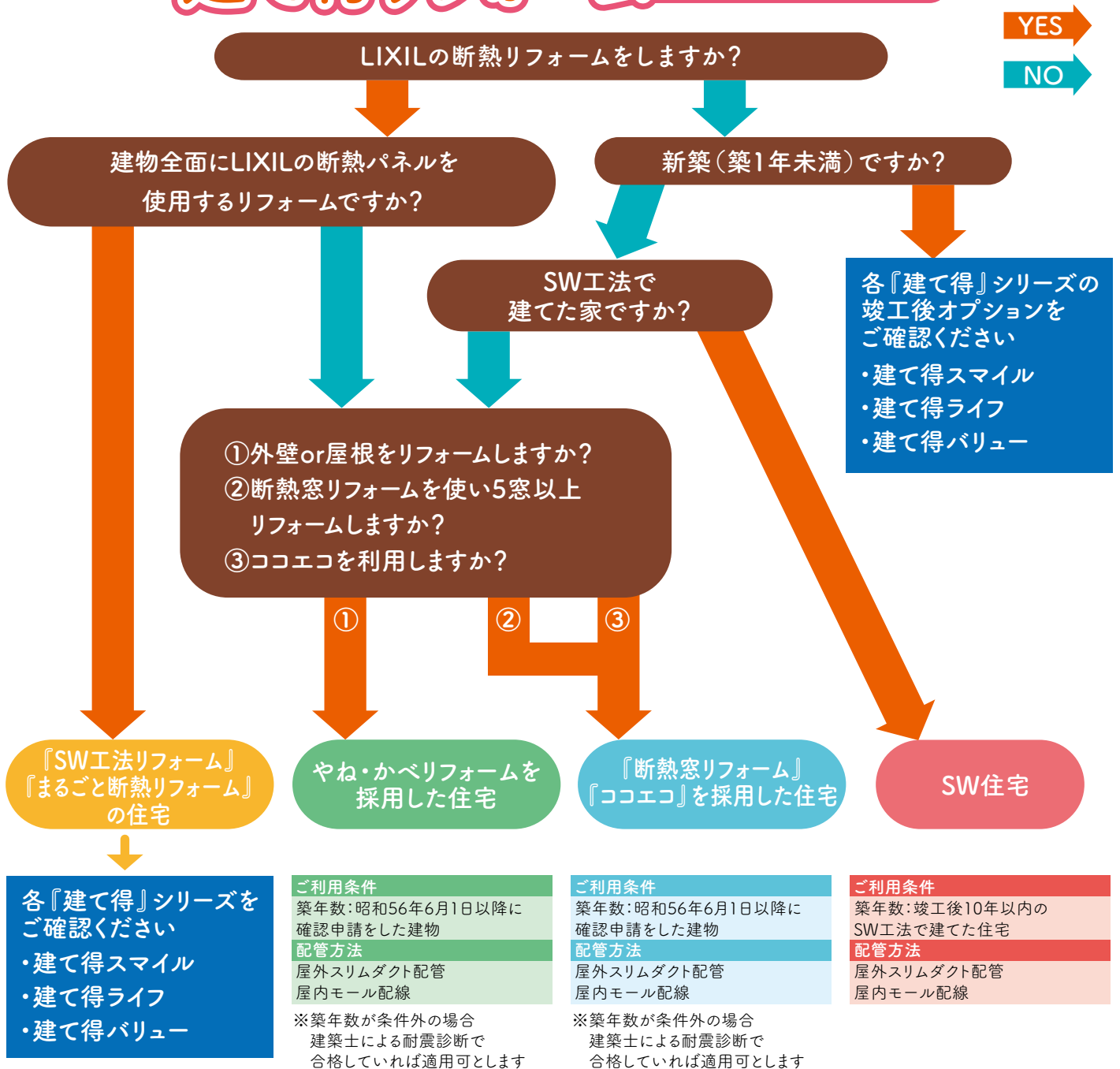


### お申込み前にご確認いただく事項

建物のリフォームをご契約されているリフォーム店様、あるいは建築されたビルダー様が建て得の利用登録を事前に済まされていることをご確認ください。ご登録がないリフォーム店様及びビルダー様では建て得リフォームをご利用できません。

# 2. リフォームタイプ別診断

## 建て得リフォーム かんたん診断

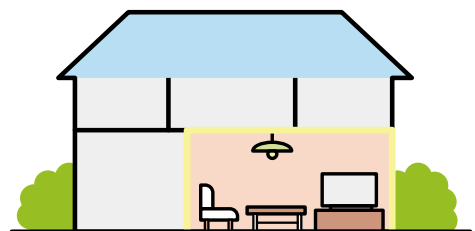


..... お手続きの流れはそれぞれ2パターン！ .....

【1】足場を利用させていただきリフォーム



【2】足場を設置させていただきリフォーム



# 建て得やねかべ・リフォーム

建て得リフォーム新メニューのご案内

建て得

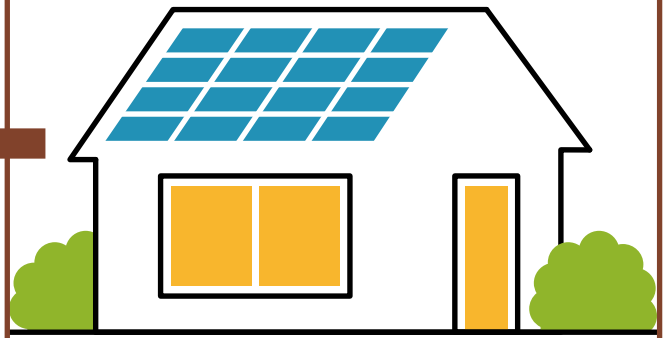
—リフォーム—  
—リフォームE—

やね・かべ  
リフォーム

LIXILの屋根・外壁商品で  
リフォーム



建て得リフォーム  
太陽光発電の設置(製品代実質0円)<sup>※1</sup>



LIXIL

LIXIL  
TEPCO  
Smart Partners

※1: 設置工事費は別途必要です。  
太陽光発電システムによる余剰売電収入を  
ご提供いただく代わりにお客様の太陽光発電システムの  
製品代の割賦支払い負担を0にすることをいいます。

建て得なら  
ダブルでゼロ

太陽光発電の製品代が実質0円<sup>※1</sup>  
発電した電気が0円で使い放題<sup>※2</sup>

お得1

太陽光発電の  
製品代が  
実質0円<sup>※1</sup>

お得2

発電した電気が  
0円で<sup>※2</sup>  
使い放題

※1 設置工事費は別途必要です。太陽光発電システムによる余剰売電収入をご提供いただく代わりにお客様の太陽光発電システムの製品代の割賦支払い負担を0にすることをいいます。

※2 併設される設備等によっては、本サービスをご利用いただけない場合がございます。詳しくは本カタログ内『お申込み要件』をご確認ください。

建て得やね・かべリフォームはLIXILの外壁・屋根商品と開口部の断熱性向上商品とLIXIL TEPCOスマートパートナーズ社の建て得を活用し、電気代削減と効果的なリフォームを組合せたリフォームです

高耐久&軽量外壁材  
フッ素塗装Danサイディング

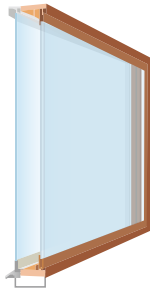


株式会社LIXIL

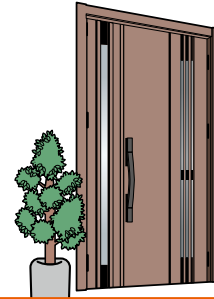
塗り替え不要の屋根材  
T・ルーフ



窓リフォーム  
インプラス・リプラス



ドアリフォーム  
玄関ドア



エクステリア商品



カーポート



宅配BOX



テラス



ウッドデッキ



門扉

LIXIL +

LIXIL  
TEPCO  
Smart Partners



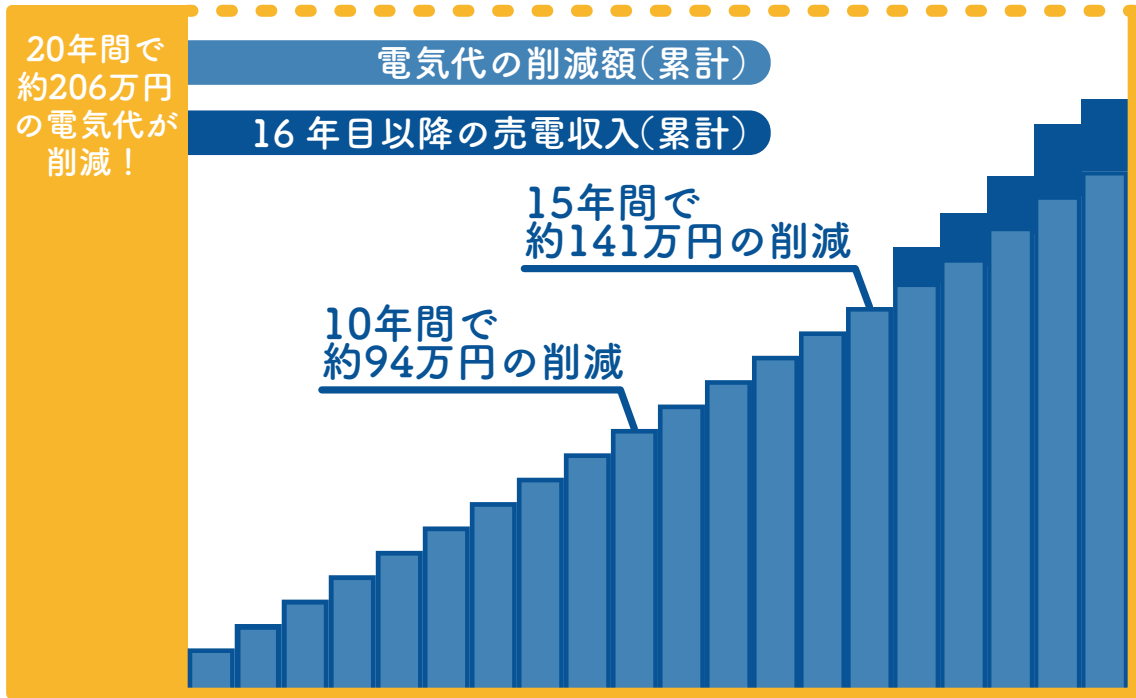
建て得  
—リフォーム—  
—リフォームE—

太陽光パネルは**495,000円**<sup>※1</sup>(税込)で載せ放題<sup>※2</sup>

※1:屋根材がTルーフや瓦・横葺き板金などではソーラーラックでの施工となるため、176,000円(税込)のオプション工事費が追加となります。積雪地は新規にTルーフをカバー工法や葺き替えて設置される場合に限りソーラーラック強化施工となるため220,000円(税込)のオプション工事費が追加となります。詳細はP.14。

※2:10kW未満の余剰売電となる範囲になります。最低パネル設置必要容量があります。

# 外装リフォームの費用の一部が電気代の削減額で取り戻せます！



試算条件：●設置容量 6.825kW(Tモジュール×15枚)で16年目以降の発電量は 935kWh/kWとして試算。●10円の使用電力を2181kWh/年として、東京電力管轄で従量電灯Bの3段目が1560kWh/年及び2段目が621kWh/年削減できるとして、再エネ賦課金3.98円/kWhを付加して試算。  
●16年目以降の売電単価は8.5円/kWhで試算

## イニシャルコストは建て得やね・かべリフォームの方が高くなりますが 長い目で見ると経済メリットが大きくなります！

### 一般的な塗装外装リフォーム

費用は取り返せません

塗替え 165万円

15年後塗替え 165万円

塗替え 165万円

初期費用 165万円

20年間トータル費用 330万円

### 建て得やね・かべ リフォーム<sup>※1</sup>

建て得 49.5万円	建て得 49.5万円	電気代 削減 約206万円
金属 サイディング リフォーム 347万円	金属 サイディング リフォーム 347万円	
初期費用		実質 190.5万円
20年間トータル費用		20年間トータル費用

※1・Danサイディング深絞りシリーズiD塗装品による重ね張りリフォームの場合  
 試算条件：延床30坪(外壁面積150㎡)の建築物で、既存外壁が12mm厚の窯業サイディング材として試算したものです。  
 「積算資料ポケット版リフォーム編2025」を参考に足場設置費、下地処理費等を含みます。  
 ・Danサイディングの製品費用は2026年5月現在の価格にて試算しています。  
 ・立地・建物の作り・材料仕様等により実際の費用と異なる場合があります。  
 ・外壁などの状態によりメンテナンス期間が短くなったり別途費用がかかる場合があります。  
 ・シーリングに劣化の兆候が出た場合、メンテナンス費用が発生することがあります。

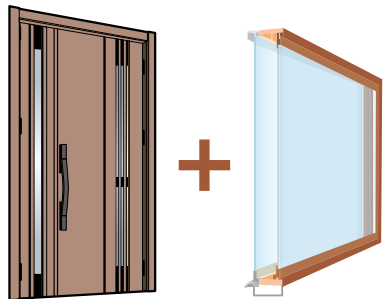
# 『断熱窓リフォーム』『ココエコ』を採用した住宅

すぐれた断熱性能で暑さも寒さも防ぐ!部分的な断熱リフォームのどれかと太陽光発電のセット

## 断熱窓リフォーム

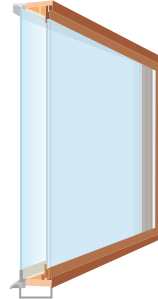
※断熱窓はインプラス・リプラスまたはTW・EW

### 玄関ドアと断熱窓 2窓※以上



断熱性能が高い窓とドアで  
夏も冬も快適に

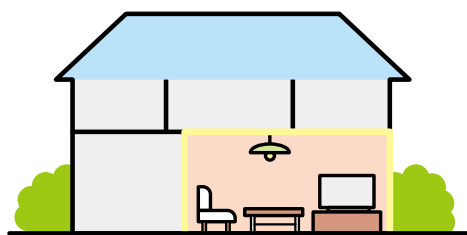
### 断熱窓 5窓※以上の設置



断熱性能が高い窓で  
夏も冬も快適に

## ココエコ

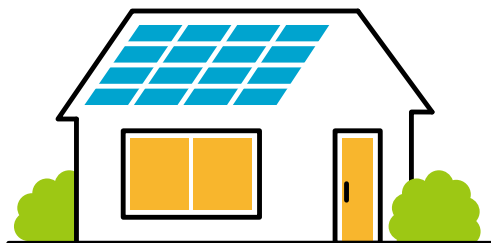
### トイレ・洗面室を除く 居室1部屋の断熱リフォーム



ひと部屋まるごと断熱性能を高めて  
夏も冬も快適に



### 建て得リフォーム 太陽光発電の設置(製品代実質0円)※



※設置工事費は別途必要です。太陽光発電システムによる余剰売電収入をご提供いただく代わりに、お客様の太陽光発電システムの製品代の割賦支払い負担を0にすることをいいます。

#### ご利用条件

築年数:昭和56年6月1日以降に確認申請をした建物

#### 配管方法

屋外スリムダクト配管 屋内モール配線

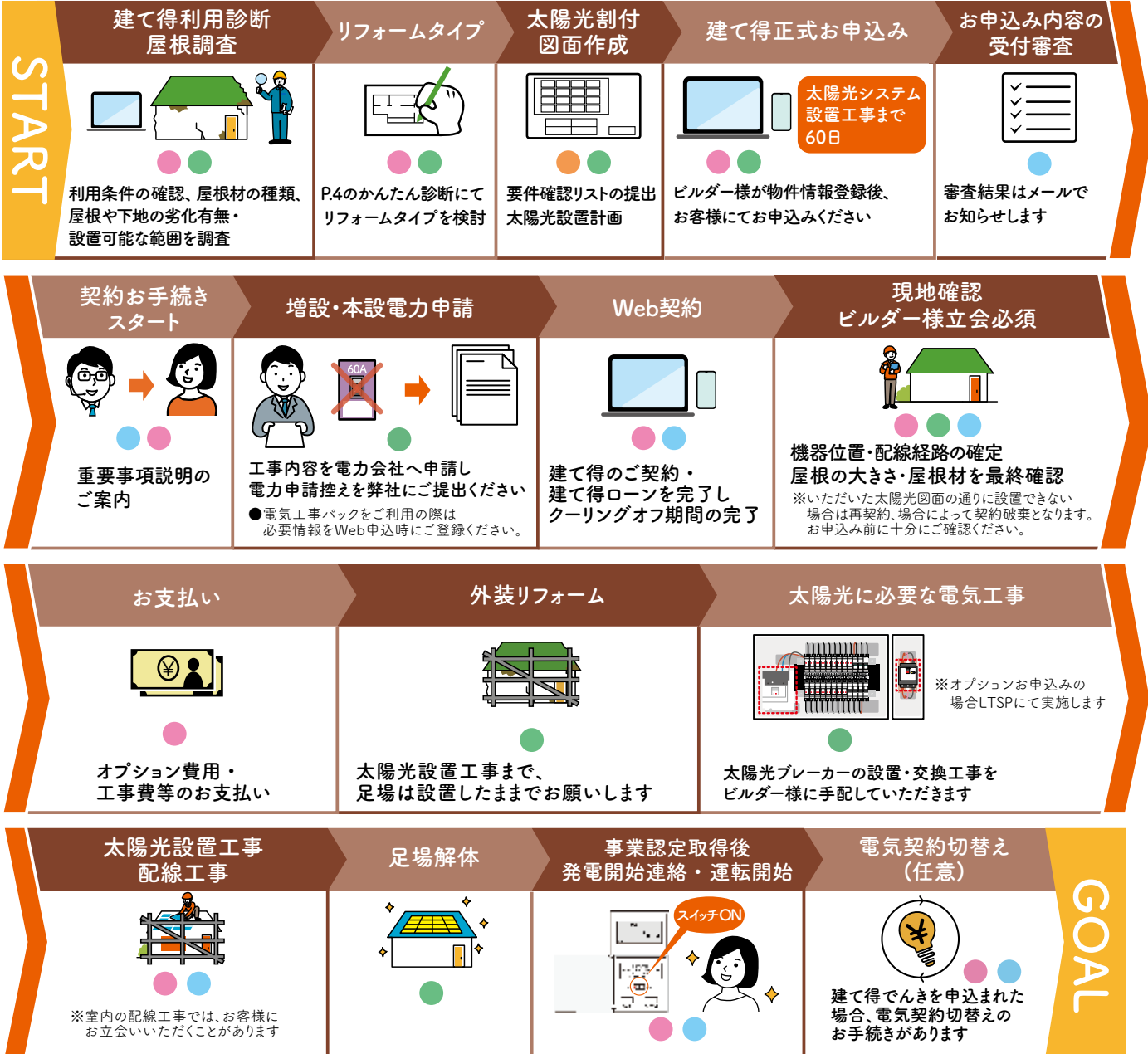
但し、建築確認申請の建築確認日が昭和56年5月31日以前の建物(旧耐震基準)で断熱改修後のプランについて耐震診断により、上部構造評点が1.0以上であることが確認できた案件は適用可とします。耐震診断は「耐震診断士による耐震診断」により実施していることとします。



# 【1】足場を利用させていただく リフォームで建て得をご利用の場合

## お手続きの流れ

● お客様 ● ビルダー様 ● LIXIL ● LTSP ● LTSPはLIXILTEPCO スマートパートナーズの略称です

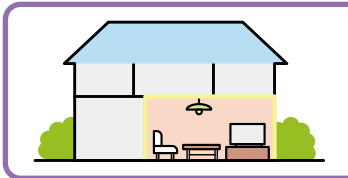


## ご提供が必要な書類

物件のご登録時にご準備いただく書類一覧		ご契約時に ご提供いただく書類一覧
建築図面(各階平面、立面図)	工程表	電力申請控え P.32 参照
太陽光割付図面(PV 図一式)	現場周辺地図	建物の登記事項証明書(全部事項証明書)
電気契約の情報	施工現場での注意事項	印鑑登録証明書
パソコン希望設置位置 (P.23 参照)	建て得リフォーム 要件確認リスト	委任状
建築年月がわかる書類※例 1		口座情報(建て得でんきご利用のみ)
現場写真 (小屋裏、屋根、建物外周、分電盤内部)	分電盤設置位置図 (P.24 参照)	土地・建造物の【屋根/屋上】の無償使用 に関する同意書(共有者がいる場合)

※2006年8月31日以前に着工した物件につきましては、石綿(アスベスト)含有建材が使用されている可能性があるため、事前調査にあたり仕様書等の書類提出をお願いしております。

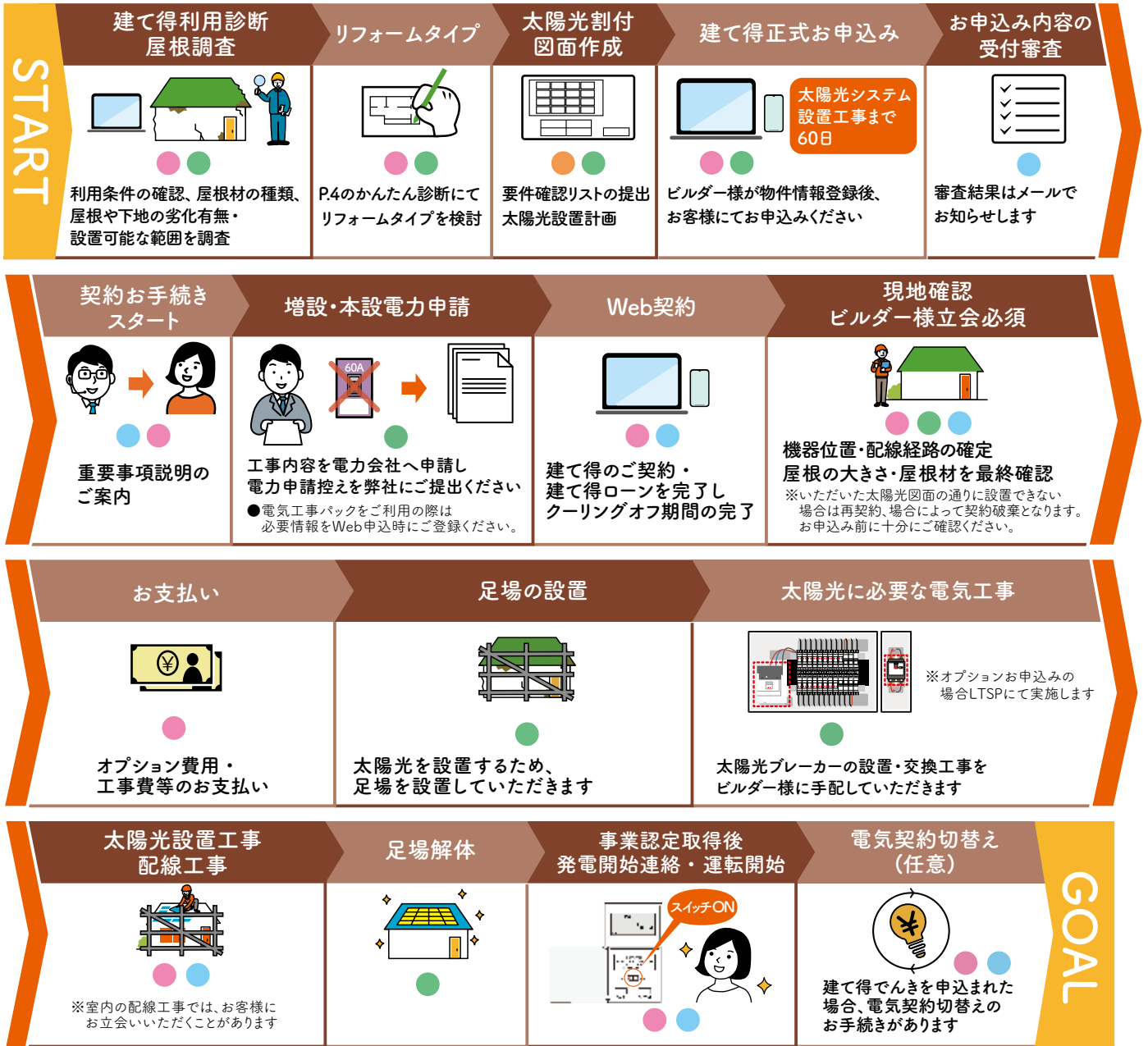
※例1.検査済証、建物の重要事項説明書



## 【2】足場を設置していただく リフォームで建て得をご利用の場合

### お手続きの流れ

● お客様 ● ビルダー様 ● LIXIL ● LTSP ● LTSPはLIXILTEPCO スマートパートナーズの略称です



### ご提供が必要な書類

物件のご登録時にご準備いただく書類一覧		ご契約時にご提供いただく書類一覧
建築図面(各階平面、立面図)	工程表	電力申請控え P.32 参照
太陽光割付図面(PV 図一式)	現場周辺地図	建物の登記事項証明書(全部事項証明書)
電気契約の情報	施工現場での注意事項	印鑑登録証明書
パソコン希望設置位置 (P.23 参照)	建て得リフォーム要件確認リスト	委任状
建築年月がわかる書類※例 1	分電盤設置位置図 (P.24 参照)	口座情報(建て得でんきご利用のみ)
現場写真 (小屋裏、屋根、建物外周、分電盤内部)		土地・建造物の【屋根/屋上】の無償使用に関する同意書(共有者がいる場合)

※2006年8月31日以前に着工した物件につきましては、石綿(アスベスト)含有建材が使用されている可能性があるため、事前調査にあたり仕様書等の書類提出をお願いしております。

※例1.検査済証、建物の重要事項説明書

## 建て得リフォーム太陽光設置容量基準

	垂直積雪量	建て得リフォーム
太陽光発電パネル出力	垂直積雪量が50cm以下のエリア	4.5kW以上
	垂直積雪量が50cmを超えて75cm以下のエリア※	7kW以上

※福島県は90cm以下、山梨県・長野県・滋賀県彦根市は80cm以下。

北海道・青森県・秋田県・山形県・新潟県・富山県・石川県・福井県・鳥取県（境港市・米子市・日吉津村・南部町以外）・

島根県内（飯南町、奥出雲町、吉賀町、邑南町のみ）・沖縄県・離島を除く

## 設置商品について

- ①ご採用商品及び設置方法は弊社指定のものとなります。  
（商品改廃時には事前に割付図に記載した商品とは異なる商品になる場合がございます。）
- ②発電状況などのご確認はお客様のスマートフォン、タブレット、PCでご確認いただく仕様です。
- ③HEMSはご提供商品に含まれておりませんので補助金等で必要な場合は、別途ご準備ください。

## お客様へのお願い

1. 太陽光システム設置工事については、安全確保のため  
足場はリフォーム店様及びビルダー様によって4方掛けを基本として無償で設置していただきます。
2. 工事期間中、荷揚げ機や工具等の利用にあたり、電気・水道の無償での利用の許可をお願いします。
3. まれに電柱や電圧調整設備の新設が必要な場合などで、地域電力会社から、それらの設置費用のご負担を求められる場合があります。発生した場合にはお客様にご負担していただくことになります。
4. 弊社現地確認の際、屋根裏の状況を確認させていただく場合がありますのでご協力をお願いします。
5. 弊社現地確認の際、工事情報として利用するために室内外の写真を撮らせていただきます。あらかじめご了承ください。
6. 天候不良（雨、強風など）の場合、確認作業が実施できないために現地確認日を再調整（当日含む）させていただきます場合がございます。
7. 現場調査日・工事日にはご在宅が必要となり、工事日には一時的に停電となります。

## リフォームプランを確定する前にご確認ください

### ※①屋根状況確認による判断例

リフォーム店様にて実施いただく屋根状況確認で、下記の様な状況が確認された場合には施工ができない場合や改修工事完了後などの条件付き施工となる場合があります。

- ☑ スレート屋根材・シングル屋根材で老朽化がみられる場合



屋根材を葺き直していただくか、LIXILのTルーフをカバー工法で設置することが条件となります

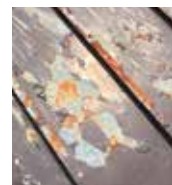


- ☑ 野地板に老朽化がみられる場合



野地板の取り替え、屋根材の葺き直しが条件となります

- ☑ 瓦材や板金屋根材に老朽化がみられる場合



屋根材の葺き直しが条件となります

### ※②LTSPによる現地確認までにお客様・ビルダー様にお決めいただきたい内容

- ・分電盤を移設する場合は、予定設置位置。
- ・屋根のリフォームが確定している場合は、屋根材と屋根面の大きさ・形状の変更有無。  
（上記が未定なことが起因して現地確認が2回以上発生する場合、追加現地確認費用をご負担いただきます）

**建て得のお申込みをいただいた後に弊社にて現地確認にお伺いします。現地確認後、建て得のご契約に至らなかった場合は現地確認費をお客様にご負担頂きます。**

# 3. ご契約にあたっての注意事項

## 建て得ご利用条件

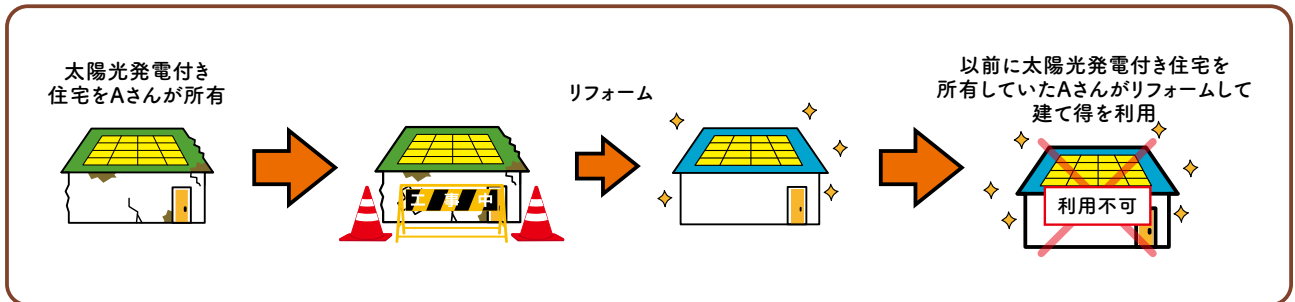
### ● 下記に該当する方はお申込ができません

- ① 建て得ご契約者様・電気契約者様・建物所有者様が同一名義ではない方
- ② 70歳以上の方
- ③ 定期収入のない方
- ④ 日本語が読めず契約内容が理解できない方、またはご本人確認などの際に日本語で会話ができない方
- ⑤ 過去に太陽光発電が建築住所と同一の敷地に存在していた、あるいは現存する場合

以下に該当する方※

- ・お申込み者名義(同一世帯のご家族を含む)で設置あるいは登録(FIT制度申請)された方
- ・FIT制度の廃止届を提出された方

※太陽光発電付き中古住宅を購入した場合を含みます



- ⑥ お手続きや連絡先として日常ご確認いただける電子メールアドレスをお持ちではない方
- ⑦ 太陽光発電設備の操作・データ確認に必要なパソコン、タブレット、スマートフォンのうち、いずれもお持ちではない方

タブレット・スマートフォン 推奨環境	Android 12.0以降
	iOS 16.3以降、Windows11
パソコンの推奨ブラウザ	Microsoft Edge、Google Chrome、Safari

- ⑧ ご契約手続き期間中に2週間以上お申込みの現住所を不在とされる方、及び現住所にて、書類の受取、送付、記入、捺印ができない方

- ご利用にあたっては弊社から指定された期間で信販会社とのローン契約があります。(太陽光発電システムの製品代は実質0円※1になります)  
ローン契約には信販会社の審査がございます。  
万一番査が通らない場合には、建て得をご利用いただけません。  
信販会社による審査後、1年以内に売電開始に至らない場合は再契約が必要です。

※1:設置工事費は別途必要です。太陽光発電システムによる余剰売電収入をご提供いただく代わりにお客様の太陽光発電システムの製品代の割賦支払い負担を0にすることをいいます。

## 【建て得リフォーム条件】

- ▶ 窓断熱・ココエコでは昭和56年5月31日以前に確認申請されている建物ではご利用いただけません。  
(詳しくはP.8のご利用条件をご参照ください)
- ▶ 屋根材や野地板が老朽化している建物ではご利用いただけません。  
(屋根リフォーム改修が条件になります)
- ▶ LIXILのSW工法を採用した竣工後10年以内の住宅であること。
- ▶ 断熱窓はインプラスかりプラス・TW・EWを採用。

## 太陽光発電の容量

- 建て得リフォームシリーズの利用可能エリアと設置容量基準を  
充足しない物のご利用できません

『建て得リフォームシリーズ』 ご利用可能エリア	福島県	山梨県、長野県、 滋賀県彦根市	岩手県、宮城県、茨城県、栃木県、群馬県、埼玉県、 千葉県、東京都、神奈川県、岐阜県、静岡県、愛知 県、三重県、滋賀県(彦根市除く)、京都府、大阪府、 兵庫県、奈良県、和歌山県、鳥取県(境港市・米子 市・日吉津村・南部町)、島根県(飯南町・奥出雲町 ・吉賀町・邑南町以外)、岡山県、広島県、山口県、 徳島県、香川県、愛媛県、高知県、福岡県、佐賀県、 長崎県、熊本県、大分県、宮崎県、鹿児島県	
行政が指定する垂直積雪量	90cm以下	80cm以下	75cm以下	50cm以下
太陽光パネル の出力	建て得 リフォーム・ リフォームE	7kW以上		4.5kW以上
『建て得リフォーム』がご利用いただけないエリア				
北海道、青森県、秋田県、山形県、新潟県、富山県、石川県、福井県、鳥取県(境港市・米子市・日吉津村・南部町以外)、 島根県(飯南町・奥出雲町・吉賀町・邑南町)、沖縄県、離島				

※太陽光発電システムはパワーコンディショナの容量が9.9kW以内になる範囲で屋根に設置可能な部位に最大設置を行います。建て得リフォームは容量によらず  
適用要件を満たせば製品代が実質0円になります。

※太陽光発電システムの商品および施工法については弊社指定の商品、工法となります。

## ●以下の表のLIXIL商品が必ず採用されていること

太陽光発電システムは  
LIXIL商品のご採用が必須です

★建物の築年数：【A】昭和56年以降の新耐震住宅【B】10年未満

○●は必須採用商品、●の断熱窓はインプラスかりプラスまたはTWまたはEWを採用、  
□は必須商品に加えどれか1つを採用、△は既設で採用がある場合には条件適合とします

電気料金 プラン名	LIXIL 採用商品と 利用条件	リフォームプラン	★ 建物の 築年数						
				断熱サッシ	玄関ドア	断熱パネル	外壁材	エクステリア ・カーポート・ウッドデッキ・テラス ・宅配BOX(KTを除く)・門扉	屋根材 (Tルーフ)
建て得でんき スタンダード		外壁：100㎡以上	A	—	—	—	○	—	—
		外壁：30㎡以上or 外壁1面		□	□	—	○	□	□
		外壁：玄関周りなど		□	□	—	□	□	○
既築／断熱住宅		SW工法	B	△	△	△	—	—	—
		ココエコ	A	—	—	○	—	—	—
窓／断熱リフォーム			A	●2窓	○	—	—	—	—
				●5窓	—	—	—	—	—

# 屋根の条件

## ●屋根材や屋根勾配が当社指定の基準を満たさないものはご利用できません

### ■適用屋根材の基準

屋根材	垂直積雪量が50cm以下のエリア		垂直積雪量が50cmを超えて75cm以下のエリア	
	適用	対応勾配	適用	対応勾配
スレート材	○※1	3寸～10寸	○	3寸～6寸
縦葺き板金屋根材	○※1	0.5寸～5寸	○	0.5寸～5寸
横葺き板金屋根材	▲	3寸～10寸	×	
瓦(適用一覧ご参照)※2	▲	3寸～10寸	×	
瓦棒心木あり・なし	▲	0.5寸～10寸	×	
T・ルーフ	▲	2.5寸～10寸	◆	
シングル	▲	2.5寸～10寸	×	

### ■利用不可の屋根材例



▲はオプション対応となり、  
施工費が標準価格に加え

176,000円(税込)が必要です。

◆は220,000円(税込)が必要です。

※1 標準設置工法は「ラックレス」となります。基準風速および海岸線からの距離など設置条件によって「ソーラーラック」を使用する場合があります。ソーラーラックを利用する場合には別途176,000円(税込)が必要です。

※2 適用一覧はホームページに掲載。 ※屋根材ごとに適用基準がありますので、適用基準内での対応になります。

◆は新規にT・ルーフをカバー工法や葺き替えて設置される場合に限り適用します。ソーラーラック強化施工となるため費用は220,000円(税込)となります。

## 屋根の改修必要有無についてご確認ください。

### ●屋根材によって耐久性が異なります。太陽光発電システムは非常に長寿命な商品のため屋根材の耐久性によっては改修が必要になります。下表にて改修必要有無をご確認下さい。

屋根材経過年数	スレート	シングル	T・ルーフ	瓦	縦葺き板金	横葺き板金
築年数20年以上	■	■	○	△	△	△
築年数10～19年	塗装履歴なし	■	○	○	△	△
	塗装履歴あり	△※1	△	—	—	—
築年数1～9年	○	○	○	○	○	○

■: LIXIL社製T・ルーフをカバー工法で設置するか屋根材の交換が必要になります。

△: 将来において屋根材のメンテナンスが発生することが想定されます。建て得のご契約期限内(15年)にメンテナンスが発生した際には、弊社による太陽光発電システムの脱着費用が発生します。

※1: アスベスト含むスレートはリフォームが必要です。

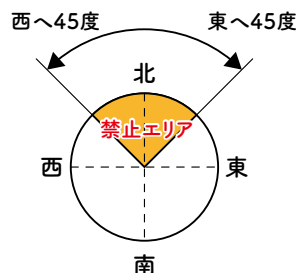
○: 設置できます。

※メンテナンスが発生しないことを保証するものではありません。  
想定外の劣化、天災などでメンテナンスが発生した場合弊社による太陽光発電システムの脱着費用が発生します。

### ●影がかかる事で発電に影響がある建物のご利用できません

#### ■【屋根共通】

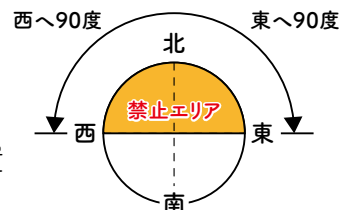
- 真北から北東45度から北西45度に向いた屋根への太陽光パネル設置(右図オレンジ色の範囲)



- 年間を通じて直射日光が半日以上当たらない屋根への太陽光パネル設置

#### ■【2階建て以上の建物の下屋・1階屋根】

- 真西・真東より北へ向いた1階屋根への太陽光パネル設置

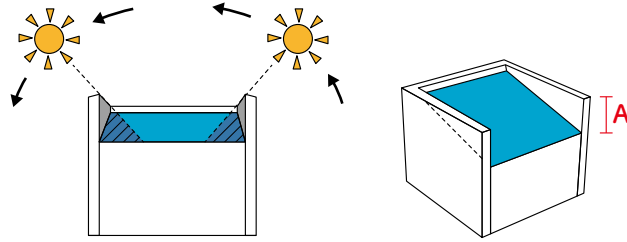
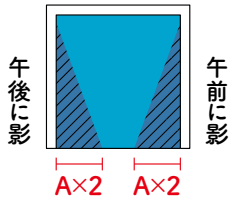


2階建て以上の場合の下屋・1階屋根の傾斜の向きが真西～南～真東までの範囲とし、真西・真東より北へ向いた1階屋根(上図オレンジ色の範囲)への設置はできません。  
なおかつ、左記の屋根共通条件で該当する場合も設置ができません。

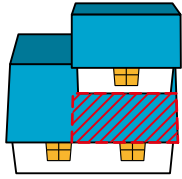
## ■【屋根形状】


- 屋根の横に壁が立っている屋根壁の高さの2倍の距離の範囲は太陽光パネルを設置できません。

図の影の部分には  
設置できません

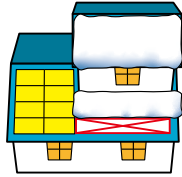


## ●落雪の恐れのある屋根への太陽光パネル設置はできません

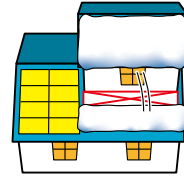


 設置禁止エリア

### ■禁止エリアでのNG例



離して設置も×(NG)  
落雪が直接当たらなくても  
加重がかかるため



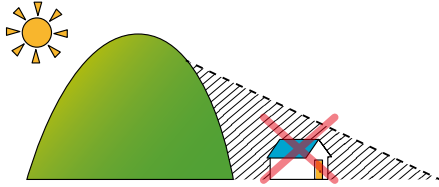
近くに設置も×(NG)  
飛び越えずに落雪が  
直接当たる可能性あり

※特定行政庁が定めた値で  
垂直積雪量が0cm以外の  
地域は積雪の可能性があるので、  
地域別の緩和措置はありません。

# 立地環境について

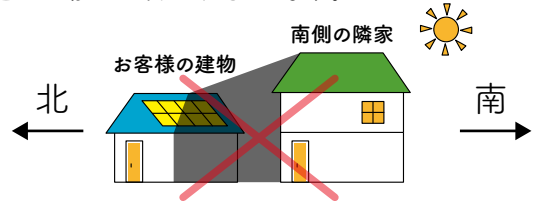
## ■【立地条件】

- 南側に山や樹木などの障害物があり、年間を通じて屋根全面に半日以上直射日光が当たらない建物

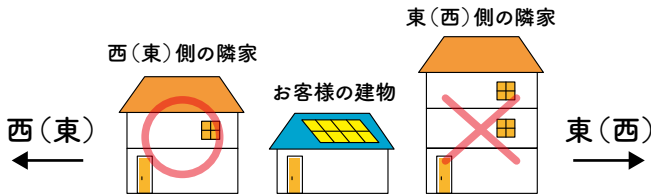


## ■【周辺環境】

- 隣地の建物の影の影響を受ける建物
  - ・南側隣接建物の要件  
隣接建物の階数がお客様の建物の階数を超える場合は設置不可とします。

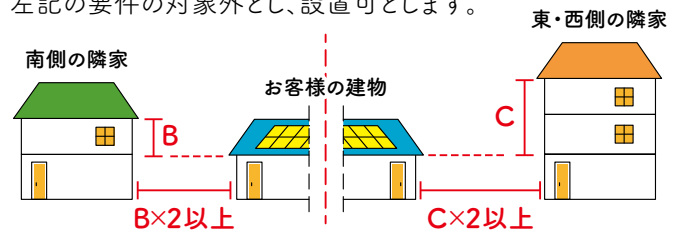


- ・東西側隣接建物の要件  
隣接建物とお客様の建物の階数の差は1階以内とし、これに該当しない場合は設置不可とします。



## 「周辺環境の緩和条件」

東～南～西に隣接する建物との距離が隣接する建物とお客様の建物との高低差の2倍以上離れている場合は、左記の要件の対象外とし、設置可とします。



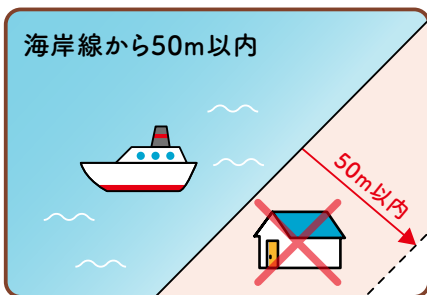
※年間を通じて屋根全面に半日以上直射日光が当たらない屋根には周辺環境や周辺環境の緩和条件に関係なく設置不可とします。  
 ※上記の「お客様の建物」のイラストは1階建ての屋根になっていますが、2階建て以上の下屋も同条件になります。  
 ※弊社との建て得ご契約期間である15年間の条件となるためご契約以降に建つ建物にもご注意ください。

## ご注意ください

お申込みの前に近隣への**反射光・落雪・電波障害等**の影響がないか事前にご確認をお願いします。  
 弊社は太陽光発電システム設置に関する近隣とのトラブルについては免責とし、対応ができません。

- 下記に該当する場合はご利用ができません

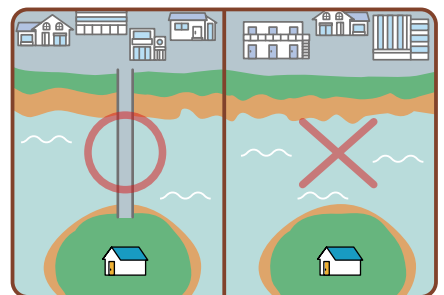
### ▶ 海岸線から近い建物



### ▶ 建築地が防火地域



### ▶ 道路が通じていない離島



# 二世帯住宅

以下の定義に該当し、特別条件を全て充足する二世帯住宅の場合は、建て得をご利用いただけます。

## 建て得の二世帯住宅の定義

親の世帯と、その子どもの世帯がひとつ屋根の下で暮らすために考慮された住宅のことです。

互いのプライバシーを守るため、玄関を別々に設けたり、それぞれがキッチンや浴室を持つこともあります。

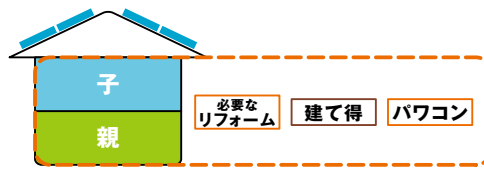
完全同居タイプ・一部共有タイプ(単独登記・共有登記)、完全分離タイプ(区分登記)に分類できます。



## 二世帯住宅のタイプと建て得の適応要件

### タイプ① 単独登記／共有登記(部分共有型二世帯住宅)

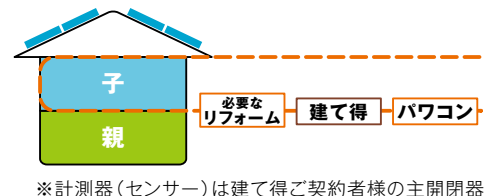
**[A]**  
電気契約が  
全体で1契約  
のケース



一世帯の申請となり、建物全体1棟の扱いとなります。

※図は電気契約が1契約の場合  
※計測器(センサー)は建て得ご契約者様の主開閉器取付

**[B]**  
電気契約が  
世帯別で2契約  
のケース

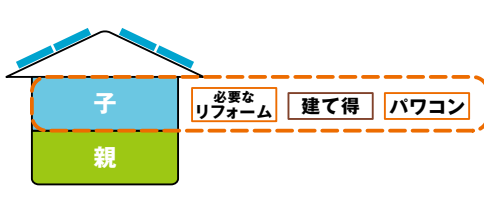


2契約の場合、建て得ご利用世帯以外では太陽光で発電した電気はご利用できません。

※計測器(センサー)は建て得ご契約者様の主開閉器取付

### タイプ② 区分登記(完全分離型二世帯住宅)

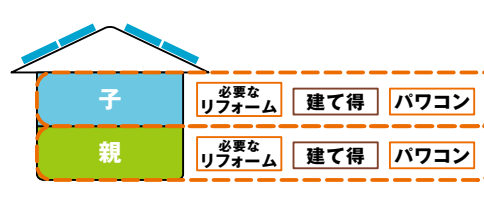
**[C]**  
電気が2契約で  
建て得が1契約  
のケース



建て得ご利用世帯以外では太陽光で発電した電気は利用できません。

例:子世帯が建て得を契約する場合

**[D]**  
電気が2契約で  
建て得も2契約  
のケース



二世帯それぞれで太陽光で発電した電気をご利用いただけます

※イラストはイメージです。太陽光パネルの載せ方はP.14～15をご確認ください

## ■ 特別条件

- ・タイプ①で【A】電気契約が全体で1契約のケースは以下の1～4に関わらずご利用いただけます。
- ・タイプ①の【B】とタイプ②のケースは以下の条件を全て充足いただくことでご利用いただけます。

### 1. 各世帯の電気契約を分けること。

- ※1. 電気契約の分割の可否判断は地域の電力会社に必ずお申込み前にご確認ください。
- ※2. 二世帯分の太陽光申請手続き（電気需給契約切替え手続き）に必要な情報をご提出いただきます。

### 2. 【C】の場合パワーコンディショナ・電力計測制御ユニット・非常用コンセントなどの設置場所は未契約世帯にはできないこと。

（電気契約を分けた境界線を越えてケーブル配線を渡せません。）

### 3. 太陽光パネルの設置範囲については地域電力会社に確認して搭載要件が適合する様にプランニングすること。

（地域電力会社ごとに判断が違います。）

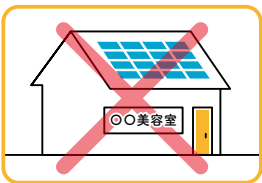
### 4. 建て得契約対象外世帯の屋根にパネル搭載の場合も住宅部分まで屋外配管になること。（上記2のため。）

## 注意事項

- 弊社との建て得契約期間である15年間に、上記条件に沿わない案件で建て得をご採用いただいた、または変更されたと発覚した案件は解約となり解約清算金等が発生します。

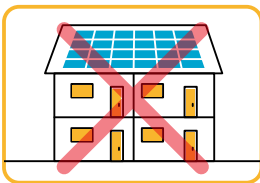
## ● 下記の建物は建て得のご利用ができません（契約期間中は下記への変更もできません）

### ▶ 店舗併用住宅

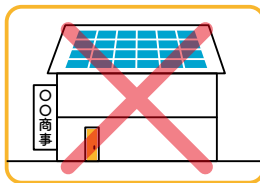


※ご契約期間中に上記の様な建物への用途変更が判明した場合には解約となります。

### ▶ 共同住宅

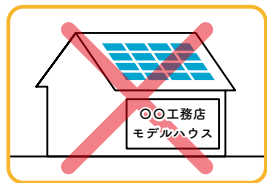


### ▶ 法人名義



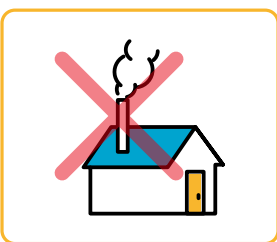
（ご契約者個人様と法人との共有名義を含む）

### ▶ モデルハウス

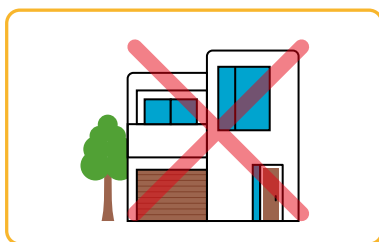


（一時的なモデルハウス利用も含む）

### ▶ 煙突のある建物

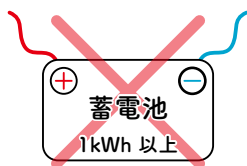


### ▶ 鉄骨造・鉄筋コンクリート造の建物（混構造含む）

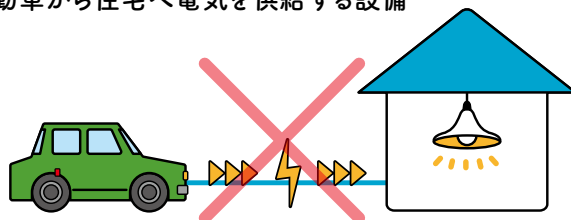


●下記の設備は建て得のご契約期間中はご採用できません

1kWh以上の蓄電池の追加設置

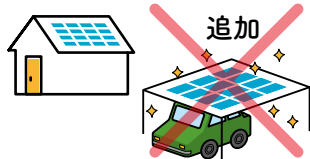


電気自動車から住宅へ電気を供給する設備



別途オプションプランをお申込みいただくと弊社指定の停電時外部供給システムのご利用が可能です。詳しくは、P.30をご覧ください

発電設備の追加



コージェネレーション  
(エネファーム等発電機能を有する給湯器)

別棟への電気供給  
(ガレージや納屋を除く)



熱源に電気を使用するサウナ(屋内・外設置)

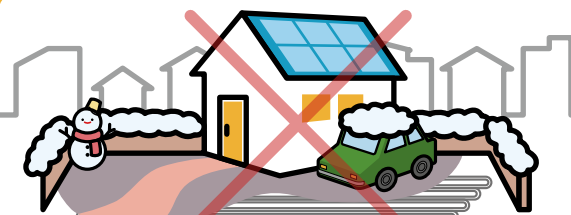
ハイブリッド給湯機

昼間に太陽光発電の電気を利用して沸き上げる機能の利用

※設置は可能です

停電以外でも  
外部から住宅に給電できる機器

蓄熱式暖房機器



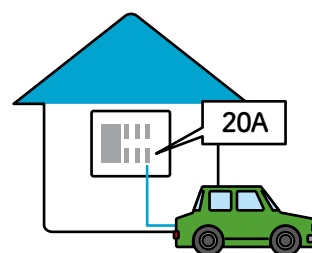
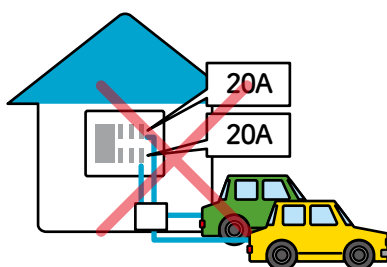
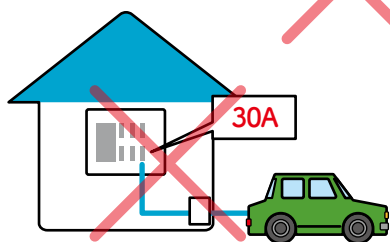
電気を使用したロードヒーティング  
(ヒートポンプを含む)

売電を毀損する機器

※太陽光発電による発電量をご家庭の日常利用の域を超えて消費する、特に消費電力の大きい機器の長時間利用については、事前にご相談願います。  
例)陶芸用電気釜、大型電気暖炉、業務用電気オープンなど

EV・PHEV等充電用の回路を「30A以上にする」「複数設置する」

※充電用の回路は20Aを1つまで設置可能です



充電器	充電スピード目安(出力電力)	建て得利用可否
100Vコンセント	0.6~1.2kW	○(1つまで)
200Vコンセント(16A) 一般的な普通充電器	3.2kW	○(1つまで)
高出力普通充電器	6kW	×
一般的な急速充電器	50kW~	×

## ▶ 建て得での「おひさまエコキュート」のご利用条件について

建て得では「おひさまエコキュート」は原則ご利用いただけません。  
「夜間蓄熱式」のエコキュートをご利用ください。また、建て得ご利用時・ご利用途中に  
設置する事もできませんのでご注意ください。

❌ おひさま  
エコキュート



主に昼間時間帯にお湯を作り、貯めておく給湯機「おひさまエコキュート」は、  
建て得では原則ご利用いただけません。

なお、別途オプションプランをお申込みいただくとご利用が可能です。詳しくはP.29をご覧ください。

※おひさまエコキュート：昼間沸き上げ形自然冷媒CO2ヒートポンプ給湯機

## ▶ 建て得での通常のエコキュートのご利用条件について

建て得でご利用いただけるエコキュートは「必要な湯量を全て夜間電力で沸き上げる」事が  
条件になります。太陽光発電を活用して沸き上げる機能（ソーラーモードなど）はご利用いただけません。  
毎日必ず夜間で沸き上げする設定をして下さい。

○ 通常の  
エコキュート



ただし、貯湯量が減り夜間以外で自動的に始まる

沸きまし機能については、太陽光発電の発電時間帯でもご利用いただけます。

なお、別途太陽光発電活用の給湯器利用オプションプランをお申込みいただくとソーラーモードあるいは、  
HEMSからのエコキュートの制御で昼間に沸き上げる設定のご利用が可能です。

オプションプランについてはP.29をご参照ください。

▶ 建て得でんきEをお申込みいただいたお客様は、エコキュートの設置が必須となります。  
お住いの地域に関係なくエコキュートの基本沸き上げ時間の設定を下記の通り設定する  
必要がありますので、確認・変更をお願いします。

### ■ 時刻で設定する場合

夜間沸き上げ時間帯の基本設定

1:00～6:00

### ■ ご契約プランで設定する場合

下記プランでの設定により1時～6時に設定されます。

電力会社：東京電力エナジーパートナー  
契約プラン：スマートライフプランL

エコキュートの時計を意図的に変更し、指定時間外に沸き上げた場合や、おひさまエコキュートを設置したにもかかわらず、  
オプションプランのお申込みをいただかなかった場合には、「対象債権（売電）の価値を実質的に毀損する行為」に  
該当することで解約となり、解約清算金等が発生しますのでご注意ください。

※「おひさまエコキュート」の名称は、電力会社・給湯機メーカーが昼間沸き上げ形自然冷媒CO2ヒートポンプ給湯機を総称する愛称です。

※「エコキュート」の名称は、電力会社・給湯機メーカーが自然冷媒CO2ヒートポンプ給湯機を総称する愛称です。

# 必要な書類のご提示

- **電気の本設(増設)申請書控えおよび単線結線図(分電盤図)、付近図(引込図)等を2026年10月10日(土)までにご提供いただけない案件や建物の竣工が2027年4月1日(木)以降の物件は本サービスのご利用ができません。お申込み後の場合、解約となる場合がございますのでご注意ください。**

ビルダー様よりご提出		ご契約者様よりご提出			
お申込み前まで	受付完了後10日まで	ご契約手続完了後			
パワー コンディショナ等 機器希望位置と 配管経路	電力申請控え (締切日:申込み 年度の10月10日)	建物の登記 事項証明 (全部事項)	印鑑登録 証明書	事業認定 申請の 委任状	電力会社から指定 される委任状 (一部エリア)

※「太陽光発電に必要な電気工事対応プラン」をお申込みの場合は電力申請控えは不要です。

掲載内容は2026年6月現在の内容です。

エコキュートやEV関連機器などの先進的な  
機器類の新発売等で、

ご利用条件が追加・変更される場合があります。

最新の情報を必ず弊社ホームページにてご確認ください。

<https://www.lixiltepcu-sp.co.jp/terms/index.html>



## 建て得みらいクラブについて

建て得お申込み時に『建て得みらいクラブ』へご入会いただき、太陽光発電システムで発電した電気のうち自家消費分の環境価値(J-クレジット)を弊社に無償で提供していただくことがご利用条件になっております。

そのため、建て得ご契約期間中はご契約者様により他の事業者へJ-クレジットを提供することができませんのでご注意ください。

※入会期間は15年になります。

J-クレジットに関する詳細は、下記ホームページをご参照ください。

J-クレジット制度ホームページ  
(制度管理者  
・経済産業省・環境省・農林水産省)

J-クレジット制度とは  
J-クレジット制度  
(japancredit.go.jp)



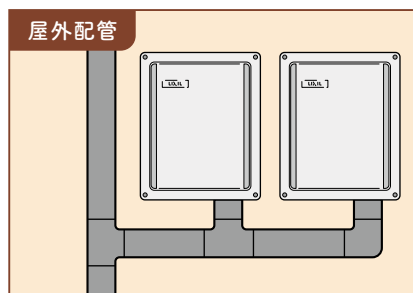
※弊社との建て得ご契約期間中(15年)に解約となる場合には、解約清算金等の別途費用が発生します。

# 4. 申込み時とお支払いについて

## 配管対応について

### 基本配管方法(屋外配管)

屋外配管に対応します。屋内にモール配線となる場合があります。  
また、点検口を設置いただく場合があります。



屋外配管  
パワーコンディショナへの配管・配線が  
外壁材の外側を通ります。

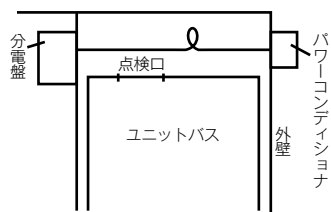


屋内モール配線のイメージ  
屋内側の配線が内壁材の外側を  
通る場合があります。(赤点線部)



点検口を設置いただく場合のイメージ  
屋内の配線をする場合に、点検口をビルダー様にて  
複数箇所設置いただく必要が発生する場合があります。

右図のように分電盤  
とパワコンの結線が  
ユニットバスの天井な  
ど点検口のある空間  
で直線配線ができな  
い場合には室内に  
モールで配線します。



出力制御エリアではLAN線配線を電力計測制御ユニットから  
LANルーター位置まで配線しますので左図のように点検口等を  
活用できない場合はモールが露出します。

※配管ダクト色はアイボリーを標準とします。

オプションで黒も選べますのでお申込時にお伝えください。

※パワーコンディショナ本体から地面に向かってアース線が配線されます。

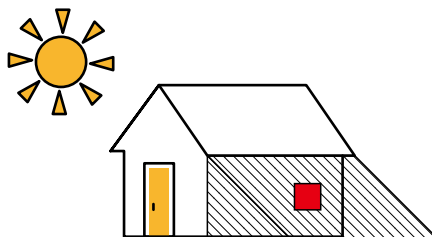
# 太陽光発電システム部材の設置位置について

## ・パワーコンディショナ

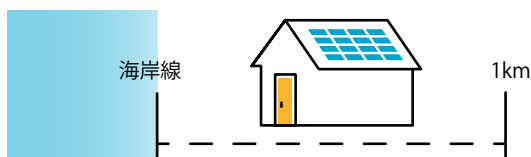


※LIXIL商品で  
弊社指定商品に  
なります

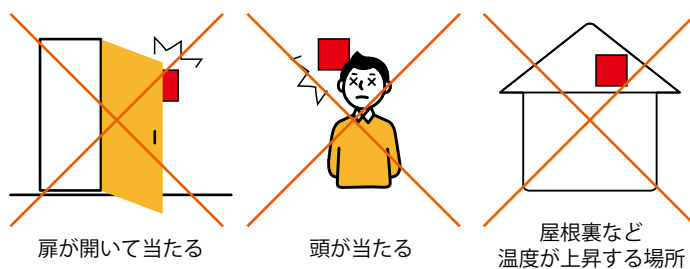
## ①北面等直射日光のあたらない場所へ設置します



## ②塩害地(海岸線から1km以内)の場合は 屋内に設置します



## ③屋内設置の注意点



### [パワーコンディショナの屋内設置について]

- 棚や扉などと干渉しない場所を選定してください
- 換気・風通しの悪い場所や温度が著しく上昇する場所(屋根裏・納戸・押入れ・クローゼット・床下・トイレ等)へは設置しないでください
- キッチンやバスルーム出入口など、水や蒸気・湯気・油などにさらされる場所へは設置しないでください
- 電氣的ノイズの影響を受けると困る電子機器(パソコンなど)の近くには設置しないでください(通信に関する相互作用の影響を受ける場合があります)

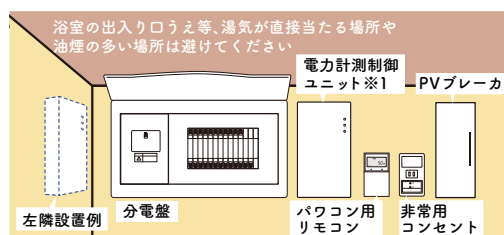
## 非常用コンセント・リモコン設置位置の確定

### ・非常用コンセント ・電力計測 制御ユニット ・リモコン

停電時で発電中のみ  
使用可



### 標準設置位置



※配置順は変更可能ですが電力計測制御ユニットのみ  
分電盤に隣接となります。

非常用コンセント、電力計測制御ユニット、  
リモコンは分電盤に隣接して設置します

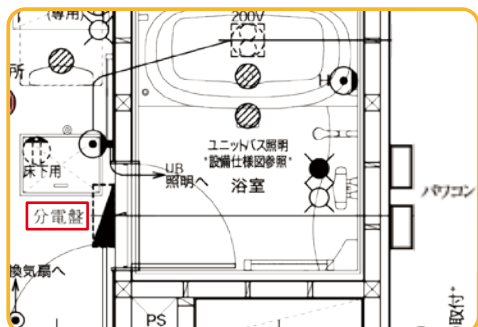
※既設の分電盤の位置によっては隣接できない場合があります、その場合は別途配線できる範囲での設置になります。

室内機器は上図のように標準位置に設置させていただきます。  
現地確認の際に、実際の状況を確認し配線経路と設置位置を確定させていただきますので  
お立合いいただけますようお願い致します。

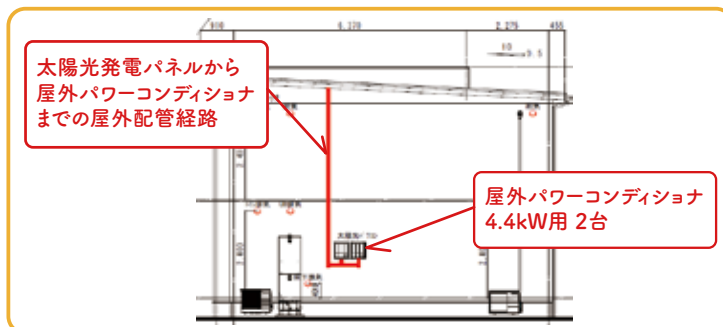
## お申込み時にご連絡いただくこと

分電盤を移設する場合はその設置位置をお知らせください。

### 分電盤記載例



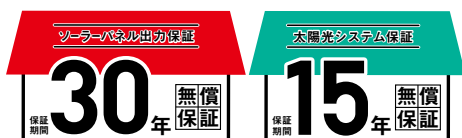
### パワーコンディショナの希望設置位置 記載例



※設置高さが分かるように図示してください。

## 太陽光発電システムの保証内容

長期保証で安心して太陽光発電システムをお使いいただけます。太陽光発電システム保証はソーラーパネル出力30年無償保証！システムをまるごと15年無償保証！



保証対象品	ソーラーパネル		パワーコンディショナ	接続箱	ケーブル・他電気機器	設置架台・他金具	HEMS関連機器	電力計測制御ユニット
保証項目	出力保証 当社規定値	性能に異常のないこと	正常な作動	正常な作動	正常な作動	適正な作動	正常な作動	正常な作動
保証期間	30年 <sup>※1</sup>	15年	15年	15年	15年	15年	商品個別保証を実施 <sup>※1</sup>	商品個別保証を実施 <sup>※1</sup>

保証元は(株)LIXILとなります。

※1 商品個別保証については、各商品毎に定められた保証内容・期間となります。

ソーラーパネルにLIXIL T2シリーズを活用する場合はパネルの出力保証の保証期間が30年になります。

## 住宅用太陽光発電システム工事保証 15年無償保証！



保証の内容	保証元	保証期間	費用
太陽光発電システムの設置工事に関する施工瑕疵について	弊社	15年間	無償

火事や雷・地震など自然災害を起因とした故障、修理費用は保証対象外となりお客様に費用をご負担いただきます。近隣に落雷があった場合に地面から電気が伝導され、パワーコンディショナ等が故障する事例が増えております。このような場合にも備えておけるよう、お客様の火災保険や地震保険にて備えていただく事をお勧めします。ご加入の保険が太陽光発電システムも補償対象であることをご確認ください。

### ■各種保証書について

お客様にご覧いただく「各種保証書」等は「建て得マイページ」でご登録いただきログイン後にご確認いただけます。詳しくは「建て得マイページご利用登録の流れ」をご覧ください。

# お支払いについて

## ▶設置工事費・オプション工事費(P.1、P.14ご参照ください)

工事費のお支払いについては下記の種類となりますので、リフォーム店様及びビルダー様と協議いただき、ご契約時にご希望の方法をお知らせいただきます。

下記a~dの4つの方法に対応します。

- a. ご契約完了後、リフォームローンを活用して、融資完了後に弊社へお振込いただく方法
- b. ご契約完了後、工事着工予定日の2週間前までにお客様より弊社へお振込みいただく方法
- c. お客様とビルダー様との契約内容に沿ってお客様の代わりにビルダー様が着工日までにお支払いいただく方法
- d. ご契約時に信販会社のローンをお申込みいただく方法  
(ご利用には信販会社の審査がございます。審査が通らない場合には、ご利用いただけません。)

	お支払い方法	お支払い方法	お振込人	お支払期日
a	ご契約完了後、リフォームローンを活用して、融資完了後に弊社へお振込いただく方法	・ネットバンキング振込 ・ATM振込 ・銀行窓口で振込	お客様	リフォームローン融資 実行後速やかに
b	ご契約完了後、工事着工予定の2週間前までの期間でお客様より弊社へお振込みいただく方法	・ネットバンキング振込 ・ATM振込 ・銀行窓口で振込	お客様	工事着工予定の 2週間前まで
c	お客様とビルダー様との契約内容に沿ってお客様の代わりに建築会社様が着工日までにお支払いいただく方法※1	・ネットバンキング振込 ・ATM振込 ・銀行窓口で振込	建築会社様	工事着工まで
d	ご契約時に信販会社のローンをお申込みいただく方法 ・割賦条件は信販会社の条件になります。 ・ご利用には信販会社の審査がございます。 審査が通らない場合には、ご利用いただけません。	Web申込みで 建て得と一緒に お申込み	お客様	月々のお支払い

※1: Cの場合はお客様宛の払込依頼書に記載されている振込先へビルダー様でお振込ください。

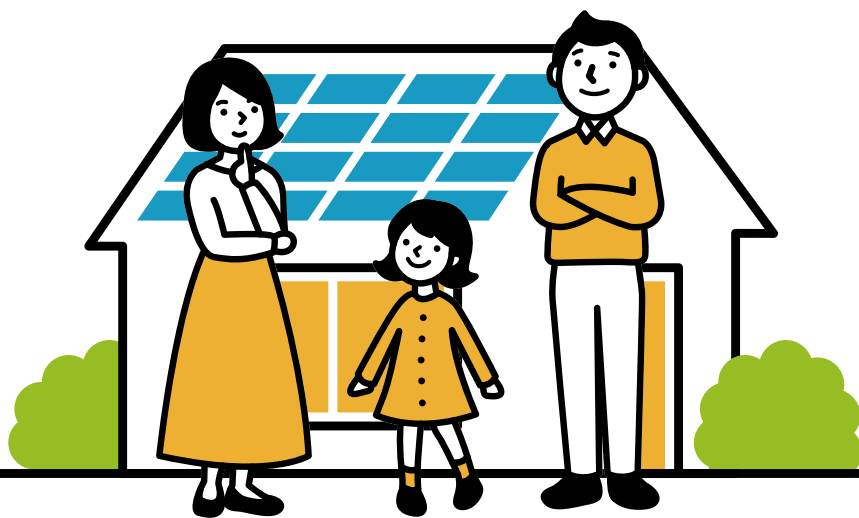
## ▶追加工事オプション費・オプションアイテム費・オプションプラン費

ご注文後、請求代行会社株式会社キャッチボール社より請求書をご契約者様宛に送付させていただきます。お支払い方法は、クレジットカード、請求書払い、スマホ決済、キャリア決済、コンビニ・郵便局・銀行からの現金お振込みの中からご選択いただけます。お支払期限を過ぎた場合、再度の請求毎に再請求手数料がかかりますのでご注意ください。

ご利用いただける決済方法一覧		お支払については(株)キャッチボール社の規定に基づきお支払いいただきます。 下記二次元コードより 注意事項をご確認ください
クレジット	VISA / Mastercard®	
請求書払い	ファミペイ / PayB / ゆうちょPay / 楽天銀行アプリ	
	コンビニ / 郵便局 / 銀行	







# オプションアイテムのご紹介

建て得契約のお申込みと同時に申し込みいただくアイテムです。

契約書返送後のお申込みには対応できません。

## オプションアイテムについて

オプションアイテムはご注文後のお客様ご都合によるキャンセル・返品・交換・返金はお受け出来ません。予めご了承ください。ご購入いただきますようお願い申し上げます。

## オプションアイテム 軒カバー（前カバー）



太陽光パネル1枚につき

**¥4,400** (税込・取付料込) 返品不可

屋根材がスレートの場合や縦葺き板金の場合に軒のデザイン性を向上させるアイテムです。

(軒カバーの下部に金具が見える場合があります)



# オプションプラン・接続対応プランのご紹介

こちらのプランは建て得契約のお申込みと同時に行ってください。

## 1 太陽光発電活用の給湯器利用オプションプラン

下記のような太陽光発電を活用した昼間沸き上げをご利用いただくにはオプションプランのお申込みが必要となります。

製品代・工事費別 **¥198,000** (台/税込)

※日常的に昼間沸き上げを行なう場合のオプションとなります(おひさまエコキュート・エコキュートやハイブリッド給湯器本体費用は含みません)  
 ※機器本体の購入・設置につきましてはビルダー様にご相談ください

### おひさまエコキュートについて

昼間の発電量が多い時間帯に余剰電力を使って沸き上げます。

※「おひさまエコキュート」の名称は、電力会社・給湯機メーカーが、エコキュート(自然冷媒CO2ヒートポンプ給湯機)のうち、昼間沸き上げ形のことを総称する愛称です

### エコキュート:ソーラーモード等について

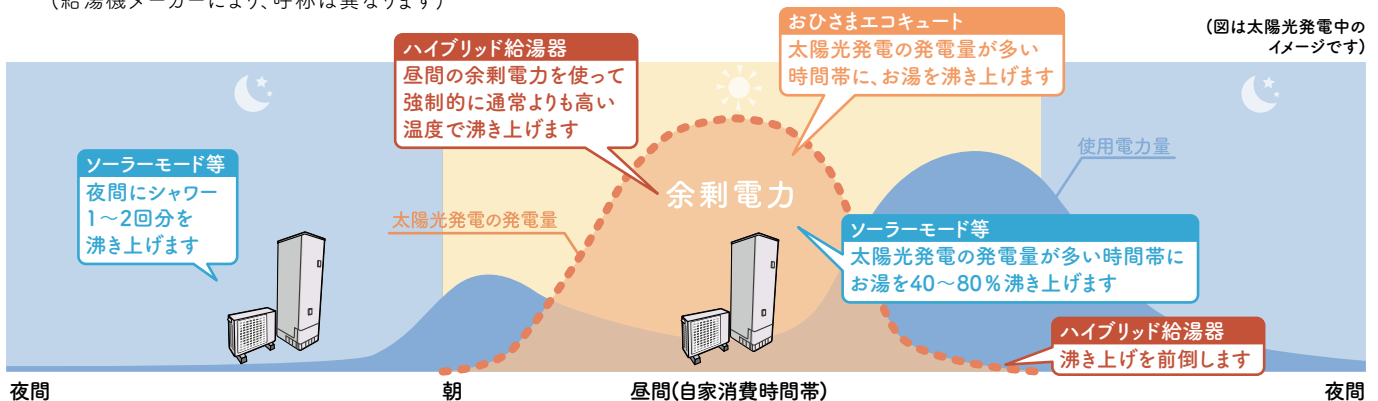
夜間の沸き上げ量を減らして太陽光発電余剰電力を利用。

※太陽光発電の余剰電力を活用して、昼間に分散沸き上げを行う機能(給湯機メーカーにより、呼称は異なります)

### ハイブリッド給湯器:太陽光発電モード等について

夜間の沸き上げ量を減らして太陽光発電余剰電力を利用。

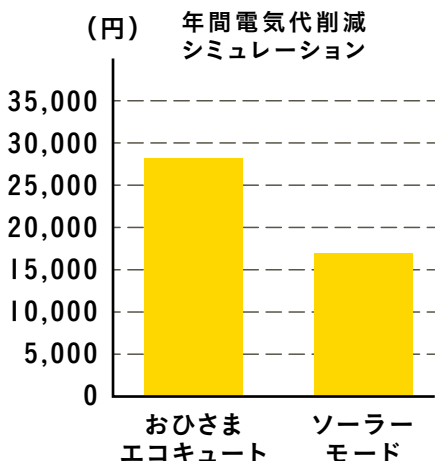
※太陽光発電の余剰電力を活用して、昼間に分散沸き上げを行う機能。(給湯機メーカーにより、呼称は異なります)



上記の機器やモード設定をご利用し、本オプションのお申込みをいただかなかった場合「対象債権(売電)の価値を実質的に毀損する行為」に該当することで解約となり、解約清算金が発生しますのでご注意ください。

オプションプランはご契約完了後のお客様都合によるキャンセルはお受けできません。

## エコキュート使用時の電気代削減シミュレーション



15年間では

おひさまエコキュート活用時の電気代削減予想額

**424,320円(15年)<sup>※1</sup>**

ソーラーモード活用時の電気代削減予想額

**254,592円(15年)<sup>※2</sup>**

※1 建て得でんきスタンダードE(東京電力PG管轄)夜間単価31.38円/kWh、再エネ賦課金3.98円/kWh、削減電力量800kWh/年で試算。燃料費調整額は含みません。

※2 建て得でんきスタンダードE(東京電力PG管轄)夜間単価31.38円/kWh、再エネ賦課金3.98円/kWh、削減電力量480kWh/年で試算。燃料費調整額は含みません。

## 2 外部給電システム接続対応プラン

(日東エルマテリアル社製 スマートエルラインライト)

太陽光発電システムからスマートエルラインライトの分電盤までの配線工事オプションプランとなります。**スマートエルラインライトの本体費用は含みません。**

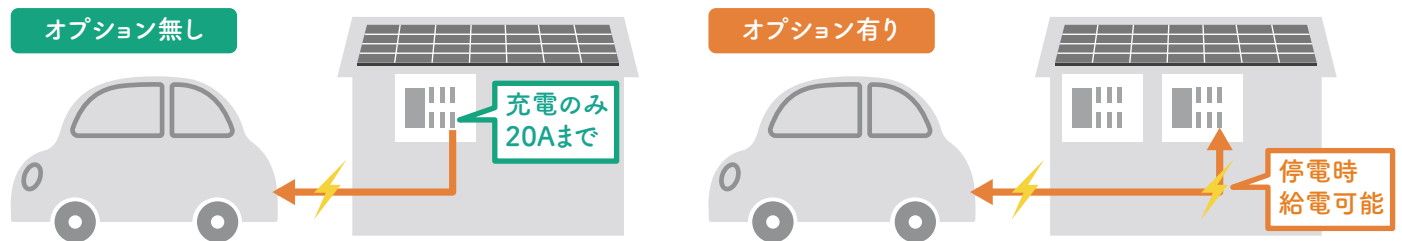
スマートエルラインライト接続費用 **¥33,000** (税込)

### 停電時限定の太陽光発電電力活用機器 スマートエルラインライトについて

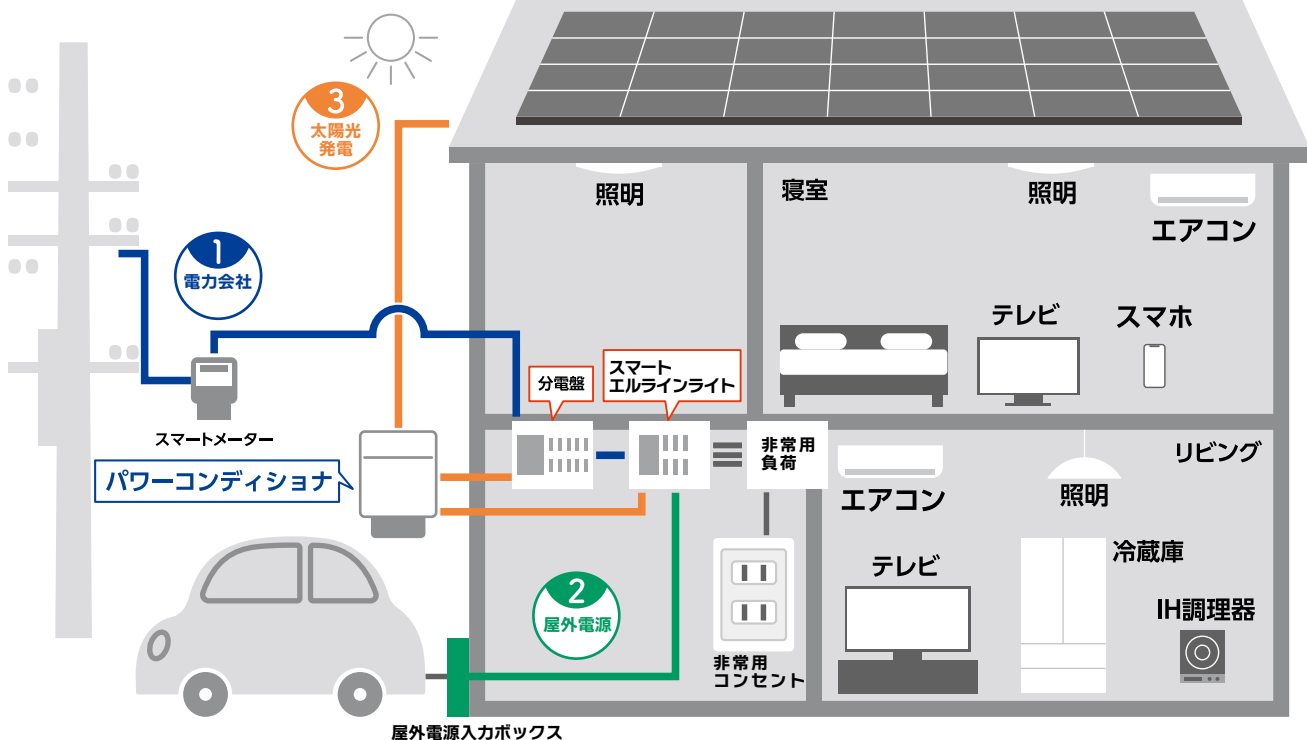
スマートエルラインライトは停電時に太陽光発電や自動車、発電機から住宅内の非常用負荷に電気を供給することができるシステムで日東エルマテリアル社の商品です。  
建て得では非常用コンセントを標準設置しています(太陽光発電により発電した電気から1500Wを上限)ので停電時に電気自動車や発電機から給電したい方へおすすめのオプションプランです。

※機器本体の購入・設置につきましてはビルダー様にご相談ください。弊社の太陽光仕上げ工事日までにご用意ください。

#### ■スマートエルラインライトのできること



#### ■スマートエルラインライト 配線イメージ図



**オプションプランはご契約完了後のお客様都合によるキャンセルはお受けできません**

スマートエルラインライトをご利用の場合  
上記の**橙線部**が弊社の工事範囲になります。**橙線以外**の電気配線工事はビルダー様の工事範囲となります。  
スマートエルラインライトの商品についてはお問い合わせは下記へお願いします。  
日東エルマテリアル社:0120-64-0450

### ③ 太陽光発電に必要な電気工事対応プラン

太陽光発電に必要な電気工事をビルダー様に代わって  
LIXIL TEPCO スマートパートナーズ社で行う場合のプランです。

ブレーカ交換パック(PVブレーカ1台)

99,000円(税込)

ブレーカ交換パック(PVブレーカ2台)

137,500円(税込)

#### パック内容

- パワコン台数分の太陽光ブレーカー設置
- PVブレーカ格納ボックス設置
- 主幹ブレーカの交換
- アンペアブレーカ撤去申請
- 増設・設備変更申請

※上記の他、電力計測制御ユニット・リモコン・非常用コンセントは標準位置の  
分電盤付近に取り付けます。

※制御地域の場合、LAN配線工事も含まれます。

※パック内容の個別発注は承っておりません。

#### パック以外に必要なに応じて発生する追加工事

天井点検口設置(1箇所)

55,000円(税込)

幹線ケーブルの引き換え(20mまで)

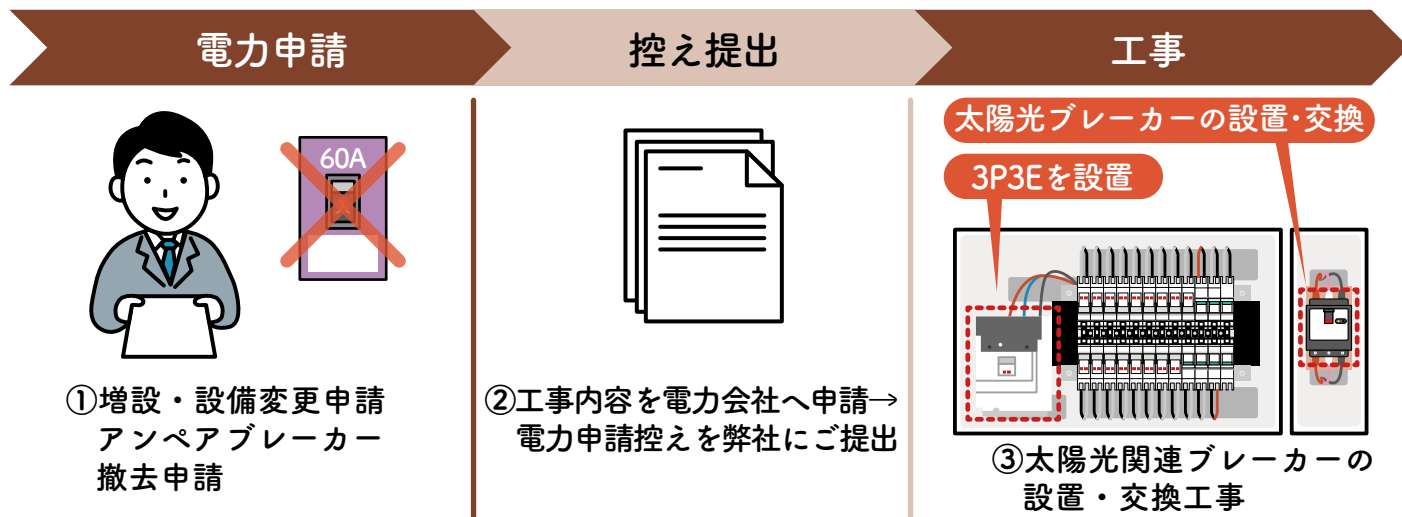
220,000円(税込)※20mを超える場合1mにつき11,000円追加

# 契約電力会社への申請・分電盤及びブレーカーのご用意について

電気工事対応プランにお申込みされない場合

ビルダー様・電気工事店様にて以下のご対応が必要となります

- ①アンペアブレーカー撤去申請、増設・設備変更申請
- ②工事内容を電力へ申請→電力申請控えを弊社にご提出
- ③パワーコンディショナ台数分の太陽光連系用ブレーカー設置と主開閉器を3P3E中性線欠相保護付(逆接続可能型)のELBに交換



## ご用意・ご対応していただきたいこと

契約電力会社に「増設や設備変更」を申請  
(アンペアブレーカーが設置されている場合  
契約電力会社へ撤去依頼)

契約電力会社へ  
申請した申請書控えを  
LTSPへ提出

分電盤最後列に  
パワーコンディショナ  
台数分太陽光連系用  
ブレーカー\*の設置

主開閉器を「3P3E  
中性線欠相保護付  
(逆接続可能型)」  
のELBに交換

### ★太陽光ブレーカーの容量

パワーコンディショナ容量	4.4 kW	5.5 kW
太陽光連系用ブレーカー	30A	40A

## 主開閉器の容量でご注意いただきたいこと

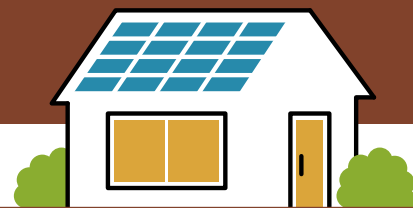
パワーコンディショナ容量 9.9 kW で主開閉器容量 50A の場合、まれに消費電力の影響で発電量が大きい場合にブレーカーが落ちることがありますので、**パワーコンディショナ容量 9.9 kW の場合、主開閉器容量 60A 以上の設置**をおすすめいたします。

なお、主開閉器のご契約容量を変更の場合、電気基本料金が変わることをお客様にお伝えください。

## その他の工事

- 計量メーターから分電盤までの引込口配線が細い場合は交換をお願いします
- 屋外開閉器を設置している場合、逆接続可能型に変更をお願いします
- 出力抑制エリアでは、弊社電力計測制御ユニット設置工事までに  
電力計測制御ユニット～LANルータまでのLAN線用の配管・配線工事をお願いします  
※電力計測制御ユニット側はLANコネクタでご用意ください。(ルーター側はLANコンセントでも構いません)  
※対象の電力会社管轄：東北電力、中国電力、四国電力、九州電力

# 5.電気のご契約について



リフォームには「建て得でんき」「建て得でんきE」  
電気料金プランのご用意があります

任意契約のプラン

建て得でんき・でんきEスタンダード

電気料金の基本料金で[S]か[L]のプランに分かれます

建て得でんき・でんきEスタンダード[S]

建て得でんき・でんきEスタンダード[L]

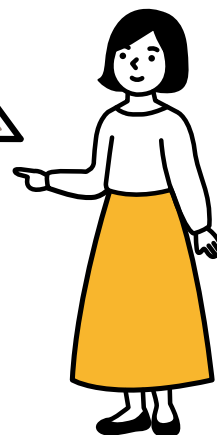
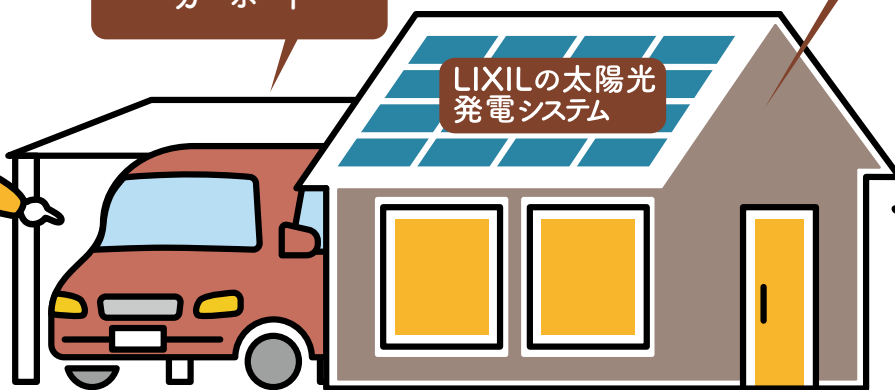
例えば…

建て得でんきEスタンダードでやね・かべリフォーム外壁30㎡以上を採用なら

エクステリア  
カーポート

LIXILの断熱パネル  
・外壁材

LIXILの太陽光  
発電システム



オール電化住宅



「建て得でんき・でんきE」は『建て得』の新規ご契約時に限り、  
選択・加入いただけます。新規ご契約時以降のお申込みや、  
解約した場合の再加入はできませんのでご注意ください。

# リフォーム・リフォームE

オール電化対応(でんきE)  
電気・ガス併用(でんき)

## LIXIL商品の採用数に応じた 料金プランをご用意しています

(エコキュート<sup>※</sup>など1kVA以上の夜間蓄熱機器を設置される方が対象となります。)

※エコキュートに関するご注意点がございます。詳しくは建て得ご利用条件ページをご確認ください。

### ■建て得でんきをご利用する場合のLIXIL採用商品条件 (建て得でんきを利用しない場合でもスタンダードの商品採用は必須です)

#### リフォームでの LIXIL商品採用一覧

★建物の築年数:[A]昭和56年以降の新耐震住宅[B]10年未満

○●は必須採用商品、●の断熱窓はインプラスカリプラスまたはTWまたはEWを採用、□は必須商品に加えどれか1つを採用。

△は既設で採用がある場合には条件適合とします。

LIXIL 採用商品と 利用条件	電気料金 プラン名	リフォームプラン	★ 建物の 築年数	断熱サッシ	玄関ドア	断熱パネル	外壁材	エクステリア ・カーポート・ウッドデッキ・テラス ・宅配BOX(KTを除く)・門扉	屋根材 (Tルーフ)
建て得でんき スタンダード	やね・かべリフォーム	外壁:100㎡以上	A	—	—	—	○	—	—
		外壁:30㎡以上or 外壁1面		□	□	—	○	□	□
		外壁:玄関周りなど		□	□	—	□	□	○
	既築/断熱住宅	SW工法	B	△	△	△	—	—	—
		ココエコ	A	—	—	○	—	—	—
	窓/断熱リフォーム		A	●2窓	○	—	—	—	—
				●5窓	—	—	—	—	—

※詳しくは建て得ご利用条件をご覧ください。

※太陽光発電システムはLIXIL TEPCO スマートパートナーズからのご購入となります。その他の商品はLIXIL TEPCO スマートパートナーズにご利用登録いただいたビルダー様からご購入となります。

※△は既設で他社製も含め採用がある場合にも条件適合とします。

電気契約をお申込みいただかない場合でも建て得でんきスタンダードに該当するLIXIL商品の採用が必要です。

## 建て得リフォームの電気料金プラン

主にオール電化住宅向けのプランです。

### ■東京電力PG管内の料金プラン 各電力会社管内の料金プランはP.35をご確認ください。

(料金は税込です)

建て得 リフォームE のメニュー	電気料金 プラン名	基本料金		電力量料金(時間別従量制)	
		S	L	午前6時～翌日の午前1時	午前1時～午前6時
		30A～60A	6kVA以上		
スタンダード	建て得でんきEスタンダード[S・L]	10A(1kVA)あたり 302.17円		40.83円/kWh	31.38円/kWh

※電気料金のお支払い方法は口座振替となります。

※この他に再生可能エネルギー発電促進賦課金および燃料費等調整額の加算等が行われます。

主に電気・ガス併用住宅向けのプランです。

### ■東京電力PG管内の料金プラン 各電力会社管内の料金プランはP.36をご確認ください。

(料金は税込です)

建て得リフォーム のメニュー	電気料金 プラン名	基本料金		電力量料金(従量制)		
		S	L	最初の 120kWhまで	120kWh超え 300kWhまで	300kWh 超過
		30A～60A	6kVA以上			
スタンダード	建て得でんきEスタンダード[S・L]	10A(1kVA)あたり 302.17円		<一律> 4,069.20円	40.06円/kWh	43.97円/kWh

※電気料金のお支払い方法は口座振替となります。

※この他に再生可能エネルギー発電促進賦課金および燃料費等調整額の加算等が行われます。

電気の供給開始までの  
流れについて



他社電力小売会社  
がお客様と契約して  
電力供給



電力供給者が他社電力  
小売会社から弊社になり、  
弊社より供給

【建て得でんきEの契約は任意です】

# 建て得リフォームE オール電化向けプラン

## 電力会社管内別 建て得リフォームEの料金プラン

(料金は税込です)

(エコキュート<sup>※</sup>など1kVA以上の夜間蓄熱機器を設置される方が対象となります)

※エコキュートに関するご注意点がございます。

詳しくは建て得ご利用条件ページをご確認ください。

### ■東北電力NW管内

建て得 リフォームE のメニュー	電気料金 電気料金プラン名	基本料金		電力量料金	
		10kVAまで	10kVA超え/ 1kVAあたり	午前6時～翌日の午前1時	午前1時～午前6時
スタンダード	建て得でんきEスタンダード	2,884.20円	490.60円	45.41円/kWh	33.74円/kWh

### ■東京電力PG管内 料金プランはP.34をご覧ください。

### ■中部電力PG管内

建て得 リフォームE のメニュー	電気料金 電気料金プラン名	基本料金		電力量料金	
		10kVAまで	10kVA超え/ 1kVAあたり	午前6時～翌日の午前1時	午前1時～午前6時
スタンダード	建て得でんきEスタンダード	1,586.04円	302.50円	37.35円/kWh	21.13円/kWh

### ■関西電力送配電管内

建て得 リフォームE のメニュー	電気料金 電気料金プラン名	基本料金		電力量料金	
		10kVAまで	10kVA超え/ 1kVAあたり	午前6時～翌日の午前1時	午前1時～午前6時
スタンダード	建て得でんきEスタンダード	2,323.20円	426.80円	31.13円/kWh	18.79円/kWh

### ■中国電力NW管内

建て得 リフォームE のメニュー	電気料金 電気料金プラン名	基本料金		電力量料金		
		10kVAまで	10kVA超え/ 1kVAあたり	平日		休日
				午前6時～翌日の午前1時	午前1時～午前6時	
スタンダード	建て得でんきEスタンダード	1,969.60円	493.90円	48.34円/kWh	36.07円/kWh	36.07円/kWh

### ■四国電力送配電管内

建て得 リフォームE のメニュー	電気料金 電気料金プラン名	基本料金		電力量料金		
		10kVAまで	10kVA超え/ 1kVAあたり	午前6時～翌日の午前1時		午前1時～ 午前6時
				平日	休日	
スタンダード	建て得でんきEスタンダード	1,848.00円	582.18円	41.96円/kWh	41.96円/kWh	31.19円/kWh

### ■九州電力送配電管内

建て得 リフォームE のメニュー	電気料金 電気料金プラン名	基本料金			電力量料金		
		10kVAまで	10kVA超え～ 15kVA	15kVA超え/ 1kVAあたり	午前6時～翌日の午前1時		午前1時～ 午前6時
					平日	休日	
スタンダード	建て得でんきEスタンダード	1,793.28円	4,400.00円	550.00円	36.25円/kWh	30.65円/kWh	24.40円/kWh

※電気料金のお支払い方法は口座振替となります。

※この他に再生可能エネルギー発電促進賦課金および燃料費等調整額の加算等が行われます。

【建て得でんきの契約は任意です】

# 建て得リフォーム 電気・ガス向けプラン

## 電力会社管内別 建て得リフォームの料金プラン

(料金は税込です)

### ■東北電力NW管内

建て得リフォーム のメニュー	電気料金 電気料金プラン名	基本料金		電力量料金		
		S	L	最初の 120kWhまで	120kWh超え 300kWhまで	300kWh 超過
		30A～60A	6kVA以上			
スタンダード	建て得でんきスタンダード[S・L]	10A(1kVA)あたり 435.60円		<一律> 3,861.21円	38.05円/kWh	42.11円/kWh

### ■東京電力PG管内 料金プランはP.34をご覧ください。

### ■中部電力PG管内

建て得リフォーム のメニュー	電気料金 電気料金プラン名	基本料金		電力量料金		
		S	L	最初の 120kWhまで	120kWh超え 300kWhまで	300kWh 超過
		30A～60A	6kVA以上			
スタンダード	建て得でんきスタンダード[S・L]	10A(1kVA)あたり 302.50円		<一律> 3,158.33円	29.40円/kWh	32.61円/kWh

### ■関西電力送配電管内

建て得リフォーム のメニュー	電気料金 電気料金プラン名	電力量料金		
		最初の 120kWhまで	120kWh超え 300kWhまで	300kWh 超過
スタンダード	建て得でんきスタンダード	<一律> 3,412.06円	31.29円/kWh	35.99円/kWh

### ■中国電力NW管内

建て得リフォーム のメニュー	電気料金 電気料金プラン名	電力量料金		
		最初の 120kWhまで	120kWh超え 300kWhまで	300kWh 超過
スタンダード	建て得でんきスタンダード	<一律> 4,959.90円	47.92円/kWh	50.99円/kWh

### ■四国電力送配電管内

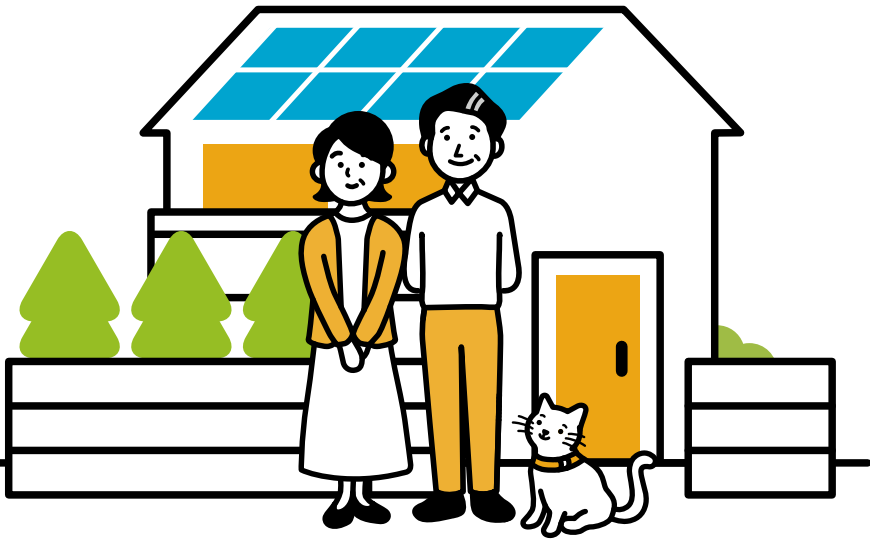
建て得リフォーム のメニュー	電気料金 電気料金プラン名	電力量料金		
		最初の 120kWhまで	120kWh超え 300kWhまで	300kWh 超過
スタンダード	建て得でんきスタンダード	<一律> 4,742.12円	43.69円/kWh	47.09円/kWh

### ■九州電力送配電管内

建て得リフォーム のメニュー	電気料金 電気料金プラン名	基本料金		電力量料金		
		S	L	最初の 120kWhまで	120kWh超え 300kWhまで	300kWh 超過
		30A～60A	6kVA以上			
スタンダード	建て得でんきスタンダード[S・L]	10A(1kVA)あたり 320.88円		<一律> 2,850.03円	28.47円/kWh	31.35円/kWh

※電気料金のお支払い方法は口座振替となります。

※この他に再生可能エネルギー発電促進賦課金および燃料費等調整額の加算等が行われます。



# 6.お知らせ

## 各種お問合せ先

### 建て得をご検討中のお客様

- ・建て得お申込み検討中・サービス内容のお問合せ
- ・オプションサービス内容のお問合せ

株式会社 LIXIL TEPCO  
スマートパートナーズ  
コールセンター  
(総合お問合せ窓口)

フリーダイヤル  
**0120-228-267**  
全日 9:00 ~ 17:00  
(年末年始を除く)

お電話が繋がりにくいときは、お手数ですがメールをご利用ください

**Itsptoiawase@lixil.com**

### 契約お手続き中のお客様

#### 契約全般のお問合せ

ご契約手続き中のお客様の『お申し込み・お手続きに関するお問い合わせ』につきましては、お申込みいただきましたサービスにより専用の窓口を準備しております。

お手数ですが、パンフレットに記載してあります「ご契約コールセンター」あてにご連絡いただきますよう、お願いいたします。

## 建て得をご利用のご入居者様

### 機器の設定方法など商品に関するお問合せ

株式会社LIXILの  
ホームページ  
よりご確認ください。



### 解約のご相談・お申し出について

株式会社 LIXIL TEPCO  
スマートパートナーズ  
コールセンター  
(総合お問合せ窓口)

フリーダイヤル  
**0120-228-267**  
全日 9:00 ~ 17:00  
(年末年始を除く)

お電話が繋がりにくいときは、お手数ですがメールをご利用ください

**Itsptoiawase@lixil.com**

### 太陽光発電システムの故障・修理に関するお問合せ

株式会社 LIXIL TEPCO  
スマートパートナーズ  
アフター窓口

フリーダイヤル  
**0120-316-725**  
全日 10:00 ~ 19:00  
(年末年始・夏季休暇等を除く)

お電話が繋がりにくいときは、お手数ですがメールをご利用ください

**Itsptafter@lixil.com**

# 建て得をご契約いただいたお客様へ

ペーパーレス化!

## 建て得マイページ

### 必ずご登録をお願いします!

太陽光発電システム・工事に関する「保証書」や  
建て得でんき「電気料金」は「建て得マイページ」でご確認ください



マイページの閲覧にはお客様ご自身でのご利用登録が必要です。次ページのご利用登録の流れをご確認のうえ、お手持ちのスマートフォン・パソコンからご登録をお願いいたします。保証書などの書類発行時にメール通知にてお知らせいたします。紙の保証書発行はございません。保証書をスマートフォンで閲覧いただく際、ポップアップ画面の解除が必要になりますのでご注意ください。

### 建て得でんきをご契約のお客様へ

建て得でんきの『電気料金のお知らせ(毎月の検針票)』は『建て得マイページ』でご確認ください。

- 紙の発行はございません。
- ご登録後すぐには使用料金は表示されません。お切替え手続き完了後、約2ヶ月で表示されます。



電気の明細が  
過去24か月分まで  
ご確認いただけます!

「建て得でんき」をご契約いただいたお客さまは毎月の電気の明細をご確認いただけます。詳細な内容もわかりやすい表でご覧いただけます。

保証書などの内容が  
いつでも確認できる!

お買い上げいただいた太陽光発電システムの保証書などがいつでもご覧いただけます。マイページ上に保管されていますので紛失の心配もありません。

PDFデータ保存もできて  
印刷も簡単!

マイページはスマホにもパソコンにも対応。データをダウンロードしてお使いいただくこともできます。

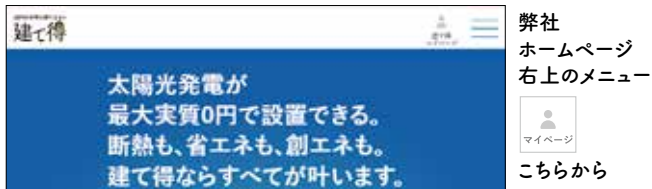
建て得の契約状況が  
簡単に確認できる!

建て得のご契約月数や中途解約される場合の解約清算金などがご確認いただけます。

# ご利用登録の流れ

## 01 建て得マイページへ

お手持ちのパソコンやスマートフォンで、弊社ホームページ内、「建て得マイページ」へアクセス。



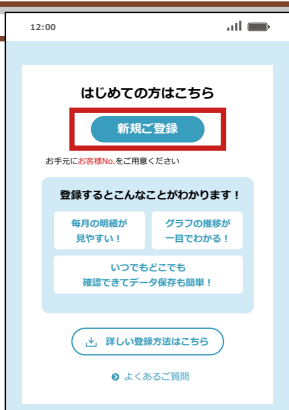
こちらから直接アクセスいただけます。

<https://ltspcrm.lixiltepeco-sp.co.jp/login>



## 02 新規ご登録

入力欄下の、「新規ご登録はこちら」を選択してください。



## 03 メールアドレス入力

登録するメールアドレスを入力後、「送信する」ボタンを押してください。  
利用登録フォームのURLを記載したメールをお送りします。  
なお、ここで入力されたメールアドレスがログインIDとなります。

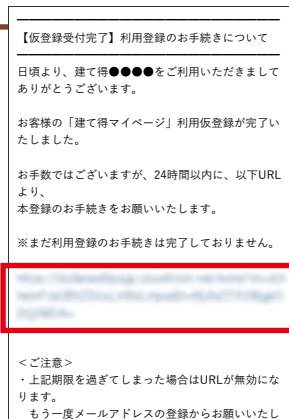
※長時間たってもメールが来ない場合、入力内容に誤りがある可能性があります。  
もう一度、利用登録手順をお試しください。



## 04 URLへアクセス

先ほど入力したメールアドレス宛に送られた、メールに記載されているURL（利用登録フォームのアドレス）へアクセス。

※URLの有効期限は24時間となっています。



## 05 お客様情報を入力

全角カナにて「ご契約者様のお名前」と、半角数字にて「お客様No.」※1、ログインに使用する「パスワード」※2を設定して入力してください。

契約書控えより  
お客様No.をご確認ください

※1 「お客様No.」は8ケタの数字となります。数字の頭に「0」をつけて8ケタで入力をお願いします。  
※2 ログインに使用するパスワードは8文字以上20文字以内の半角英数字でお客様ご自身にて設定をお願いします。



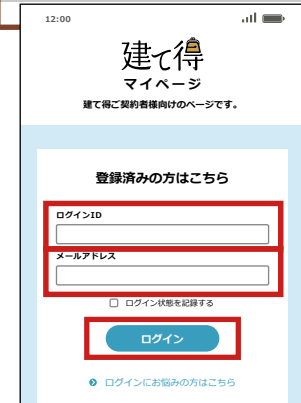
## 06 入力情報を確認して登録

入力情報にお間違いがないか確認したのち、「登録」を押してください。登録メールアドレス宛に登録完了のお知らせが届きます。

※長時間たってもメールが来ない場合、入力内容に誤りがある可能性があります。  
もう一度、利用登録手順をお試しください。

## 07 ID・パスを入力してログイン

ログインIDとパスワードを入力してマイページへログイン！



### マイページご利用スタート!

### 注意事項

- 登録はすぐに可能ですが、電気料金の明細や料金、ご使用量のグラフ表示は電気の供給が始まり、最初の電気料金が確定した後となりますのでご了承ください。
- 建て得でんきのお申込みをされないお客様は電気料金明細やグラフは表示されません。

お客様のお名前

ビルダー様社名

ビルダー様ご担当者名

この要件確認リストはお客様の住宅で『建て得リフォーム』が適用できるかを事前にご確認いただくための要件確認リストです。お申込みいただいた後に現場確認を行って最終確認になりますが、事前にご確認いただくことでお申込みがスムーズに進められますのでビルダー様とお客様にてご活用ください。



## 1. お客様についてご確認いただきチェックをお願いします。

- ①お客様の年齢は70歳未満でよろしいでしょうか？  
 はい       いいえ（建て得リフォームはご利用になれません）
- ②お客様に定期収入はございますか？  
 はい       いいえ（建て得リフォームはご利用になれません）
- ③建物の所有者様・電気契約者様・お申込み者様（お客様）が同一でよろしいでしょうか？  
 はい       いいえ（建て得リフォームはご利用になれません。  
 各名義をお申込み者様に変更することでご利用いただけます）

## 2. ご提案予定のリフォームタイプにチェックをお願いします。

下記LIXIL商品採用表をご確認いただき選択項目にチェックを入れてください





やね・かべリフォーム

LIXIL商品  
ご採用表

○：必須な商品と条件

—：ご採用不問

■：必須な商品に加えてどれか1つご採用が必要な商品

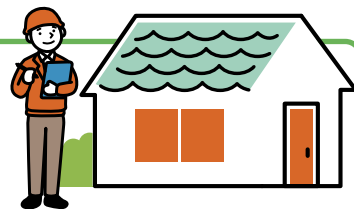
チェック ボックス	外壁 フッ素塗装 Danサイディング 	屋根※1 T・ルーフ (下屋を除く 屋根全面) 	エクステリア ・カーポート ・宅配BOX(KTを除く) ・ウッドデッキ・テラス・門扉	ドア 	窓 3か所以上 
	○ 100㎡以上	—	—	—	—
	○ 30㎡以上 or 外壁1面	■	■	■	■
	■ 玄関周りなど	○	■	■	■

※1：屋根材がスレート材・シングル材の築20年以上の案件には屋根材改修かT・ルーフによる改修が必須になります。

下記商品もLIXIL商品のご採用が必須です。  
 (詳しくは各カタログの『建て得ご利用条件』をご参照ください)

- SW工法・まるごと断熱リフォーム(ご契約プランはバリュー・ライフ・スマイルのいずれかとなります。)
- 窓断熱リフォーム       ココエコリフォーム       SW工法既存住宅

### 3.お申込み予定の建物についてのご利用要件をご確認いただきチェックをお願いします。



①昭和56年6月1日以降に建築確認申請された建物でよろしいでしょうか？

- はい  いいえ（建て得リフォームはご利用になれません  
耐震診断士による耐震診断で構造評点 1.0 以上に改修することで  
ご利用が可能となります）

②お客様及びご親族の方が同一住所（敷地内）に過去に太陽光発電機器を設置あるいは登録（FIT 制度申請）されたことはございませんか？

- はい  いいえ（建て得リフォームはご利用になれません。）

③ご自宅の立地条件により太陽光発電を設置しても効果が出せない場合がございます。また、設置不可のエリアもがございます。弊社で対応できるエリアか？確認させていただきますのでご住所の入力と東西南方向の写真を送付していただければ弊社にて判断いたします。

ご住所をご記入ください

都道府県

市区町村以降

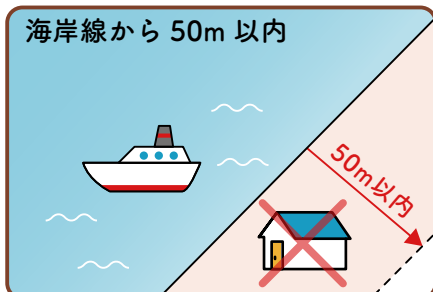
④下記に該当する場合はご利用できませんがよろしいでしょうか？

- ご住所から弊社で確認するサービスをご利用する

お客様でご判断いただける場合には下記に該当しないか✓をお願いします

- 該当しません  該当します（建て得リフォームはご利用になれません。）

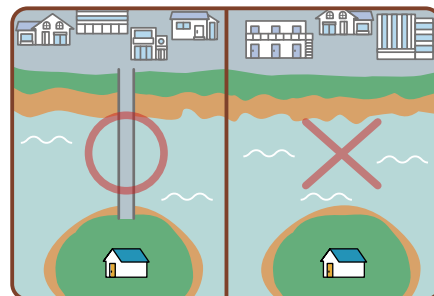
#### ▶ 海岸線から近い建物



#### ▶ 建築地が防火地域



#### ▶ 道路が通じていない離島



#### ▶ 雪の多いエリア（建て得がご利用にならないエリア）

垂直積雪量が 75cm 以上の下記エリアは建て得がご利用いただけません。

- 福島は 90cm 以上のエリア、山梨県・長野県・滋賀県彦根市は 80cm 以上のエリア、鳥取県内は境港市・米子市・日吉津村・南部町以外は利用できません。島根県内は飯南町、奥出雲町、吉賀町、邑南町は利用できません。

⑤影の影響がある建物ではないですか？

写真送付により弊社で判断をするサービスを利用する

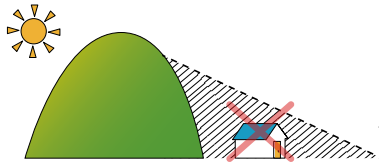
建物の東西南の3方向がわかる写真を送付してください。

お客様でご判断いただける場合には下記に該当しないか✓をお願いします

該当しません  該当します (半日以上屋根に影がかかる場合、建て得リフォームはご利用になれません)

■【立地条件】

●南側に山や樹木などの障害物があり、年間を通じて屋根全面に半日以上直射日光が当たらない建物



■【周辺環境】

●隣地の建物の影の影響を受ける建物

・南側隣接建物の要件  
隣接建物の階数がお客様の建物の階数を超える場合は設置不可とします。



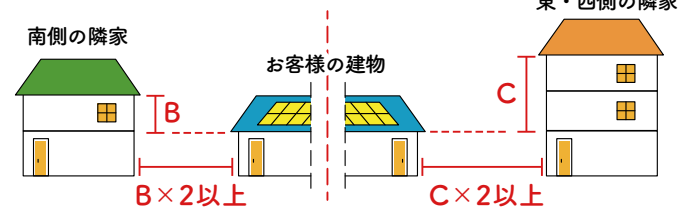
・東西側隣接建物の要件

隣接建物とお客様の建物の階数の差は1階以内とし、これに該当しない場合は設置不可とします。



「周辺環境の緩和条件」

東～南～西に隣接する建物との距離が隣接する建物とお客様の建物との高低差の2倍以上離れている場合は、左記の要件の対象外とし、設置可とします。



4. 建物の状態についてご確認いただきチェックをお願いします。

●小屋裏から屋根をご確認いただき下記の項目のチェックをお願いします。

屋根下地の確認：1

雨水の漏れあとがない

雨水の漏れあとがある

(建て得のご利用の前に漏水箇所の修繕が必要です)

屋根下地の確認：2

野地板が小幅板ではない

野地板が小幅板である

(屋根材がスレート屋根の場合には建て得リフォームはご利用になれません。既存屋根を撤去の上、12mm以上の野地板(構造用合板)を増し張りしていただき、その上からルーフィングと屋根材を新設していただく必要がございます)

写真判定サービスを利用する

ご不明の場合、天井の点検口を開けて屋根裏を覗いた写真を送付いただければ設置可否を弊社で判定する無料サービスがありますので、ご活用下さい。

《送付いただく写真例》東西南北の4方向を見上げた写真があれば判定可能です。



下地材の状態が確認できる



下地材の状態を確認できない



5. 既存屋根の種類と屋根の改修予定有無とその内容についてご確認をお願いします。  
該当するものに✓を入れていただき各項目の注意点のご確認をお願いします。

現状屋根	該当に✓	建物年数	リフォーム履歴	屋根材改修	改修後の屋根材	下記の注意点を必ずご確認ください
スレート材 シングル材		10年未満	関係なし	不要		野地板が小幅板の場合には既存屋根を撤去したうえで既存ルーフィングの上から12mm厚の合板野地板の増し張りが必要になります。アスベスト含むスレートはリフォームが必要です。
		10年以上 20年未満	なし	必須	<input type="checkbox"/> T・ルーフ <input type="checkbox"/> スレート <input type="checkbox"/> 縦葺き板金 <input type="checkbox"/> 横葺き板金	
			あり	推奨※1	<input type="checkbox"/> 改修無し <input type="checkbox"/> T・ルーフ <input type="checkbox"/> スレート <input type="checkbox"/> 縦葺き板金 <input type="checkbox"/> 横葺き板金	
		20年以上	関係なし	必須	<input type="checkbox"/> T・ルーフ <input type="checkbox"/> スレート <input type="checkbox"/> 縦葺き板金 <input type="checkbox"/> 横葺き板金	
瓦		20年未満	関係なし	不要		①垂木ピッチが500mmを超える場合、対応できません。 ②ルーフィングが杉皮の場合 ③土葺きの場合④洋瓦の場合 既存屋根を撤去したうえで既存ルーフィングの上から12mm厚の野地板(構造用合板)の増し張りが必要になります。
		20年以上	関係なし	推奨※2	<input type="checkbox"/> 改修無し <input type="checkbox"/> T・ルーフ <input type="checkbox"/> スレート <input type="checkbox"/> 縦葺き板金 <input type="checkbox"/> 横葺き板金	
板金屋根		10年未満	関係なし	不要		①断熱材付きの板金屋根には対応できません。 ②銅板屋根には対応できません。 野地板が小幅板の場合には既存屋根を撤去したうえで既存ルーフィングの上から12mm厚の野地板(構造用合板)の増し張りが必要になります。 ※既存の屋根をご利用の場合は【縦葺き板金屋根】をご確認いただき✓をいれてください。
		10年以上 20年未満	関係なし	推奨※1	<input type="checkbox"/> 改修無し <input type="checkbox"/> T・ルーフ <input type="checkbox"/> スレート <input type="checkbox"/> 縦葺き板金 <input type="checkbox"/> 横葺き板金	
		20年以上	関係なし	推奨※1	<input type="checkbox"/> 改修無し <input type="checkbox"/> T・ルーフ <input type="checkbox"/> スレート <input type="checkbox"/> 縦葺き板金 <input type="checkbox"/> 横葺き板金	
T・ルーフ		45年未満	関係なし	不要		野地板が小幅板の場合には対応できません。
折板屋根		関係なし	関係なし	必須	<input type="checkbox"/> T・ルーフ <input type="checkbox"/> スレート <input type="checkbox"/> 縦葺き板金 <input type="checkbox"/> 横葺き板金	既存屋根を撤去したうえで既存ルーフィングの上から12mm厚の野地板(構造用合板)の増し張りが必要になります。
セメント瓦 ROOGA		関係なし	関係なし	必須	<input type="checkbox"/> T・ルーフ <input type="checkbox"/> スレート <input type="checkbox"/> 縦葺き板金 <input type="checkbox"/> 横葺き板金	

推奨※1：建て得のご契約期間中に屋根材の改修が必要になることが想定され、その場合弊社による脱着費用が別途発生しますので、屋根材の改修が推奨です。  
推奨※2：建て得のご契約期間中に瓦のメンテナンスが必要になることが想定されます。その場合弊社による脱着費用が別途発生しますのでメンテナンス実施をおすすめします。

## 6. ご自宅の外壁と隣地との距離が50cmありますか？

はい  いいえ（建て得リフォームはご利用になれません）

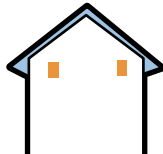
パワーコンディショナを設置できるスペースがあるかご確認ください。

- パワーコンディショナは屋外で北面等直射日光のあたらない場所に設置します。  
海岸から1km以内（瀬戸内海は海岸から500m以内）のエリアは屋内に設置になります。

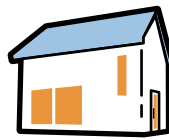
建物周辺の状況写真を  
送信していただきますよう  
お願いいたします。



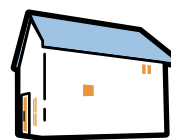
東



西



南



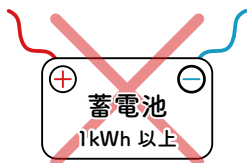
北

## 7. 設置禁止のものが既に設置してありませんか？

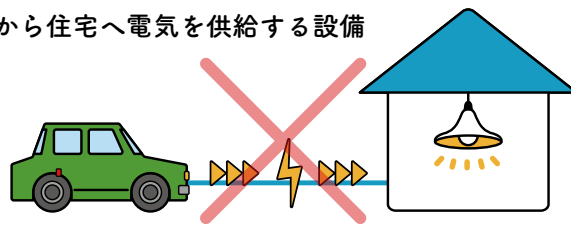
はい（設置禁止のアイテムはありません）  いいえ（建て得はご利用になれません）

- 下記の設備は建て得のご契約期間中はご採用できません

1kWh以上の蓄電池の追加設置

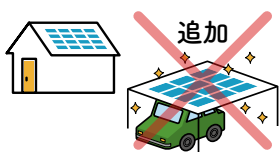


電気自動車から住宅へ電気を供給する設備



別途オプションプランをお申込みいただくと弊社指定の停電時外部供給システムのご利用が可能です。

発電設備の追加



コージェネレーション  
（エネファーム等発電機能を  
有する給湯器）

別棟への電気供給  
（ガレージや納屋を除く）



熱源に電気を使用するサウナ（屋内・外設置）

ハイブリッド給湯機  
昼間に太陽光発電の電気を利用して沸き上げる機能の利用  
※設置は可能です

停電以外でも  
外部から住宅に  
給電できる機器

蓄熱式暖房機器

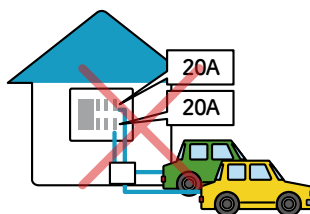
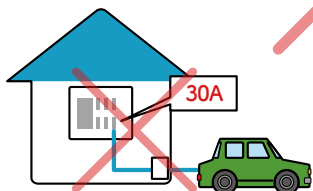
売電を毀損する機器

※太陽光発電による発電量がご家庭の日常利用の域を超えて消費する、特に消費電力の大きい機器の長時間利用については、事前にご相談願います。  
例）陶芸用電気釜、大型電気暖炉、業務用電気オープンなど

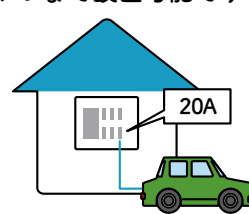


電気を使用したロードヒーティング（ヒートポンプを含む）

EV・PHEV等充電用の回路を「30A以上にする」「複数設置する」



※充電用の回路は20Aを  
1つまで設置可能です



充電器	充電スピード目安（出力電力）	建て得利用可否
100V コンセント	0.6～1.2kW	○（1つまで）
200Vコンセント（16A） 一般的な普通充電器	3.2kW	○（1つまで）
高出力普通充電器	6kW	×
一般的な急速充電器	50kW～	×

●おひさまエコキュートが設置してある場合及びソーラーモードを活用しておられる場合、またこれから新設される場合には下記のオプション費用が必要です。

- おひさまエコキュート・ソーラーモードは利用していません
- おひさまエコキュート・ソーラーモードを利用しております  
 (ご利用がある場合は必ずオプションの申込が必要です)

## 太陽光発電活用の給湯器利用オプションプラン

下記のような太陽光発電を活用した昼間沸き上げをご利用いただくにはオプションプランのお申込みが必要となります。

製品代・工事費別 **¥198,000** (台/税込)

※日常的に昼間沸き上げを行なう場合のオプションとなります(おひさまエコキュート・エコキュートやハイブリッド給湯器本体費用は含みません)  
 ※機器本体の購入・設置につきましてはビルダー様にご相談ください

### おひさまエコキュートについて

昼間の発電量が多い時間帯に余剰電力を使って沸き上げます。

※「おひさまエコキュート」の名称は、電力会社・給湯機メーカーが、エコキュート(自然冷媒CO2ヒートポンプ給湯機)のうち、昼間沸き上げ形のことを総称する愛称です

### エコキュート:ソーラーモード等について

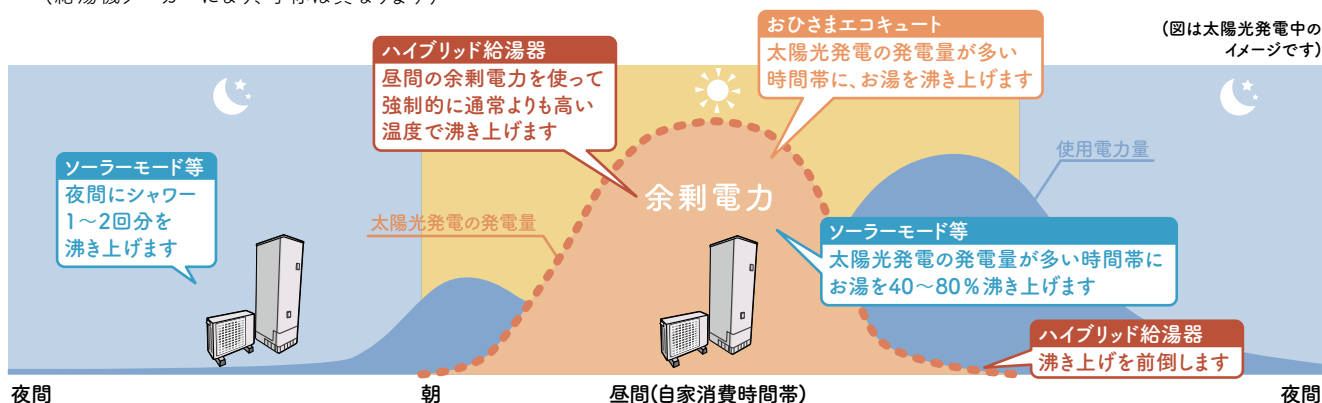
夜間の沸き上げ量を減らして太陽光発電余剰電力を利用。

※太陽光発電の余剰電力を活用して、昼間に分散沸き上げを行う機能(給湯機メーカーにより、呼称は異なります)

### ハイブリッド給湯器:太陽光発電モード等について

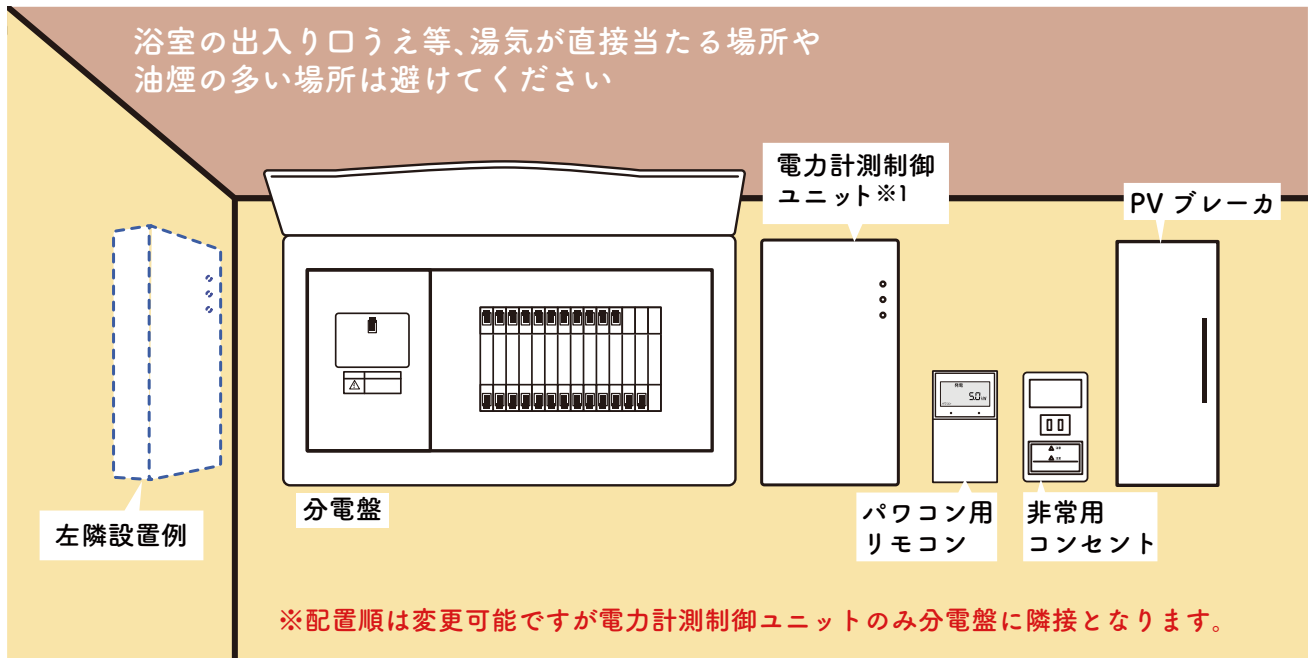
夜間の沸き上げ量を減らして太陽光発電余剰電力を利用。

※太陽光発電の余剰電力を活用して、昼間に分散沸き上げを行う機能。(給湯機メーカーにより、呼称は異なります)

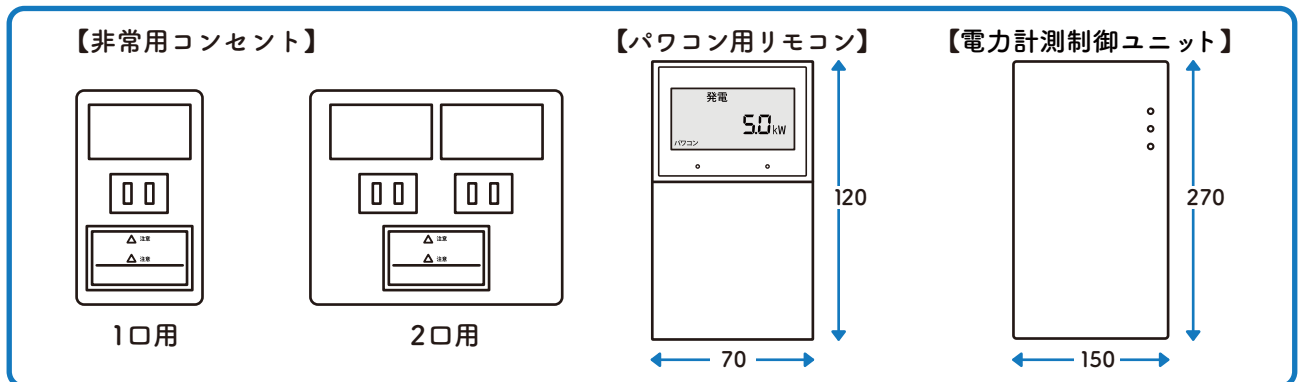


## 8.分電盤周りに機器設置と工事ができるスペースはありますか？

分電盤に近接して非常用コンセント、電力計測制御ユニット、リモコンが設置されます。取り付けるスペースがあるか？また分電盤近辺に点検口があるか？ご確認をお願いします。ご不明な場合は分電盤の周辺左右と天井の写真を送付いただければ弊社で判断します。



※1：電力計測制御ユニットは必ず分電盤の脇に設置となります  
(専用 CT ケーブルが 1.5m のため)



### ①機器設置スペースについて

分電盤まわりに非常用コンセント・電力計測制御ユニット、リモコンの設置スペースはありますか？

はい

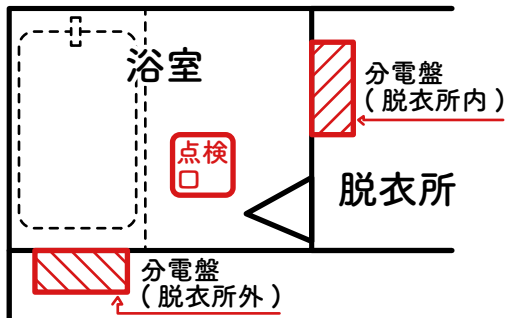
いいえ

②分電盤付近に点検口はありますか？

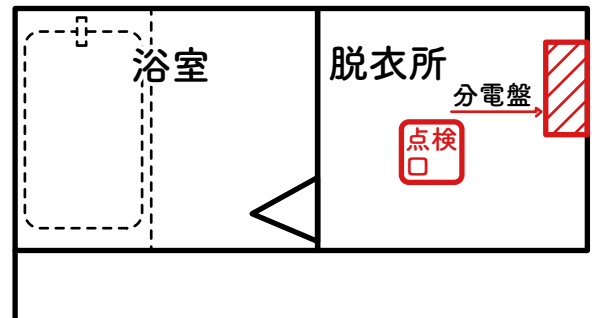
分電盤へのケーブル接続を天井から配線します。

その時に近くに点検口がない場合は新規に点検口を設置する必要があります。

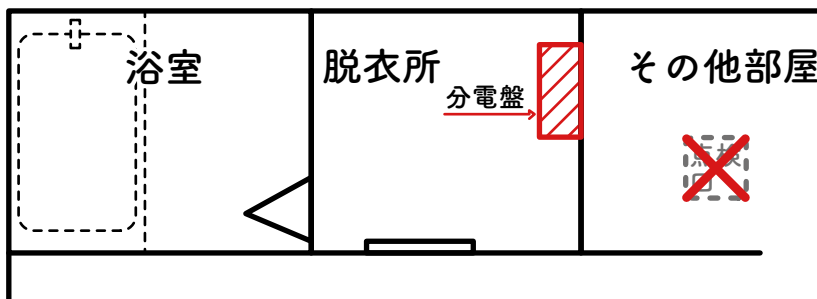
A) 点検口のある浴室に隣接して分電盤が1つついている



B) 点検口のある部屋に分電盤が設置してある



C) 浴室に隣接しない壁に分電盤が設置されていて分電盤がある部屋にも背面側の部屋にも点検口がない (点検口の設置が必要になります)



**! ご確認ください**

パターン B でも天井裏に配線スペースが無いなど特殊な事情がある場合には点検口の新設が必要になる場合があります。

既存の縦葺き板金屋根をそのまま活用される場合のご留意点について

【縦葺き板金屋根】の場合下記の情報があればラックレス工法に対応可能か？が判明します

縦葺き板金の確認：1  ハゼ部のピッチが 350 mm 以下  ハゼ部のピッチが 350 mm 以上

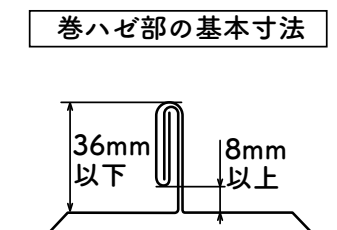
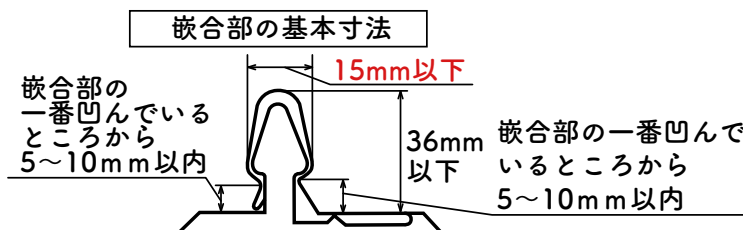


(パネルレイアウトの制約があります)

下記の項目はお申込み後に弊社にて確認しますが、条件適合しない場合、お客様にオプション料金176,000円(税込み)が発生しますので、事前にご確認ができるようであればお願いします。

縦葺き板金の確認：2  下記の条件に適合する

条件に適合しない  
176,000円(税込み)のソーラーラックオプションが必要です



写真判定サービスを利用する

屋根材のハゼピッチ及びハゼ寸法が分かる写真を送付いただければ弊社で確認いたします。(ソーラーラックをご希望の場合は必要ございません)

# 建て得リフォーム オプション判定サービス

電気工事に関するお客様にご負担いただく必要費用の概算を算出するためのチェック表です。電気工事にいくらかかるか？概算金額を試算します。契約容量が小さい場合、お客様に電気契約の容量を変更していただかねばなりませんので、下記の情報及び写真を頂戴できれば弊社で判定致します。

分電盤をご確認いただき下記の項目のチェックをお願いします。

写真判定サービスを利用する

分電盤内の写真を送付いただけましたら弊社で概算費用をお知らせします。

【電気ガス併用の場合】 ●主幹ブレーカの容量をご確認をお願いします。

60A(アンペア)以上

50A(アンペア)以下

屋外にブレーカ設置あり

建て得のご利用にあたってパネルの設置容量によっては容量を60A(アンペア)に変更していただく場合がございます。



※ OOAがわかるように撮影してください



※アンペアブレーカは、新築住宅や電力会社によっては設置されていない場合がございます。その場合、漏電ブレーカの容量をご確認お願いいたします。

※主幹ブレーカ=漏電ブレーカ

・ブレーカの仕様まで確認できる



・分電盤内部のブレーカを確認できない  
・分電盤の蓋が開いていないためブレーカアンペア数がわからない

【オール電化の場合】

6kVA以上

6kVA未満 (建て得のご利用にあたってはご契約容量を6kVA以上に変更が必要です。)

様邸

チェック	メニュー	地域	単価(税込)	数量	金額	
	①建て得リフォーム工事費	全域共通	495,000			
	②ソーラーラックオプション	積雪 50cm 以下	176,000			
		積雪 50cm 以上	220,000			
	③おひさまエコキュートオプション	全域共通	198,000			
	④電気工事パック(パソコン1台用)	全域共通	99,000			
	⑤電気工事パック(パソコン2台用)	全域共通	137,500			
	⑥点検口設置オプション	全域共通	55,000			
	⑦幹線引き換えオプション	全域共通	200,000			
合計						

【電気工事パック内容】

- ①主幹ブレーカーを撤去廃棄して3P3Eタイプを新設
- ②PVブレーカーを新設(分電盤に入らない場合は単独設置)
- ③サービスブレーカーの撤去及び容量変更申請※詳細は弊社より見積りをご提示させていただきます。

# MEMO

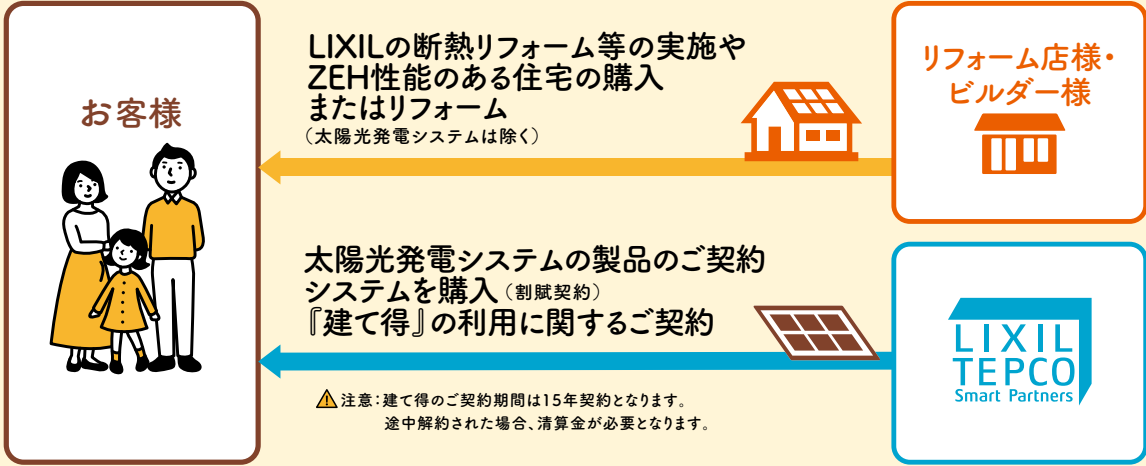
A series of horizontal dotted lines for writing.

# MEMO

A series of horizontal dotted lines for writing.

A large rectangular area with a solid brown border, containing 25 horizontal dotted lines for writing. The lines are evenly spaced and extend across the width of the page.

# ご契約について



⚠ 注意: 建て得のご契約期間は15年契約となります。  
途中解約された場合、清算金が必要となります。

## [本サービスのご利用条件・ご注意事項]

### <ご注意事項>

- ① ご利用にあたっては信販会社のローン審査がございます。
- ② 太陽光発電システムの系統連系にあたり、送配電事業者より工事費負担金が請求されることがございます。
- ③ 経済産業省による太陽光発電事業認定に長期間を要する可能性があるため、太陽光発電システムの発電開始が、工事完了から数か月後となる場合がございます。なお、お客様と弊社の契約は、発電開始(送配電事業者による余剰電力買取開始)から15年間です。
- ④ 手続きに必要な公的証明書類(印鑑登録証明書等)の取得費用はお客様の負担となります。
- ⑤ 設置機器類のご使用方法についてLTSPによる訪問説明はございません。ご使用方法は取扱説明書をご参照ください。ご不明点はそれぞれの取扱説明書にある「商品に関するお問合せ窓口」にお電話にてお問合せをお願いいたします。
- ⑥ 故障等による太陽光発電システムの停止期間中の売電や自家消費に対する補償は行いません。
- ⑦ 東北電力NW・中国電力NW・四国電力送配電・九州電力送配電の管轄内の案件には経済産業省の方針による出力抑制のためのLANルーターの設置が必要になります。
- ⑧ 保証範囲外のメンテナンスについては費用が発生します。
- ⑨ 太陽光発電システム機器の設置に関する近隣とのトラブルについては、弊社は免責とさせていただきます。
- ⑩ 建て得でんきEに申し込まれた方はエコキュートを設置される場合、初期設定で「東京電力スマートライフプラン」をご選択ください。
- ⑪ 事業認定申請に必要な建物の売買契約書(全頁)、あるいは工事請負契約書(全頁)のいずれかのご提供が必要になります。
- ⑫ 建て得の工事に分電盤内の太陽光用ブレーカーは含まれません。住宅側でご用意いただきます。  
※電気工事対応プラン申込み時を除く
- ⑬ 累計で2か月以上故意に売電されない状況にした場合には解約になる場合がございます。(発電することで建物などに被害が生じることが想定され、弊社が認めた場合に限りその期間を累計から除外します。)

※「エコキュート」の名称は、電力会社・給湯機メーカーが自然冷媒CO2ヒートポンプ給湯機を総称する愛称です。

### 特定商取引法(通信販売)に基づく表記について

販売業者	株式会社 LIXIL TEPCO スマートパートナーズ
代表者	代表取締役 柏木 秀
所在地	・本社、本店所在地 〒136-0071 東京都江東区亀戸一丁目5番7号 JRWD錦糸町タワー9階
問い合わせ先	・電話 0120-228-267(年末年始をのぞく全日9:00~17:00) ・メール ltsptoiawase@lixil.com
商品(役務の内容)	【商品】 太陽光発電システム
販売価格(役務の対価)	【販売価格】別途お渡しする見積書を参照
代金(対価)の支払時期及び方法	【支払時期及び方法】太陽光発電システム商品代金は太陽光発電システムの施工工事完了後、別途お客様と信販会社が締結するローン契約に基づき信販会社から支払。太陽光発電システムの施工代金は、お申込後工事着工までにお支払。
引渡時期(役務の提供期間)	【引渡時期】太陽光発電システムの施工工事完了・連系後
	【役務の内容】電力の供給
	【役務の対価】【支払時期及び方法】本カタログおよび当社ホームページ電気需給約款等のページを参照 <a href="https://www.lixiltepcos-sp.co.jp">https://www.lixiltepcos-sp.co.jp</a>
	【役務の提供期間】2~15年
申込の撤回または解除の条件	太陽光発電システム、蓄電池、電力の供給ともに、特定商品取引法第4条又は第5条の書面に相当する書面の交付から8日を経過する日までの間に限り申込みの撤回又は契約の解除を行う事が可能です。期限内に申込みの撤回又は契約の解除を通知された場合には、既に行われた売買及び工事のお客様費用負担はございません。詳細は、当社ホームページをご確認ください。

専用のホームページがあります



<https://www.lixiltepcos-sp.co.jp>

建て得に関するお問合わせ  
0120-228-267

(年末年始をのぞく全日9:00~17:00)